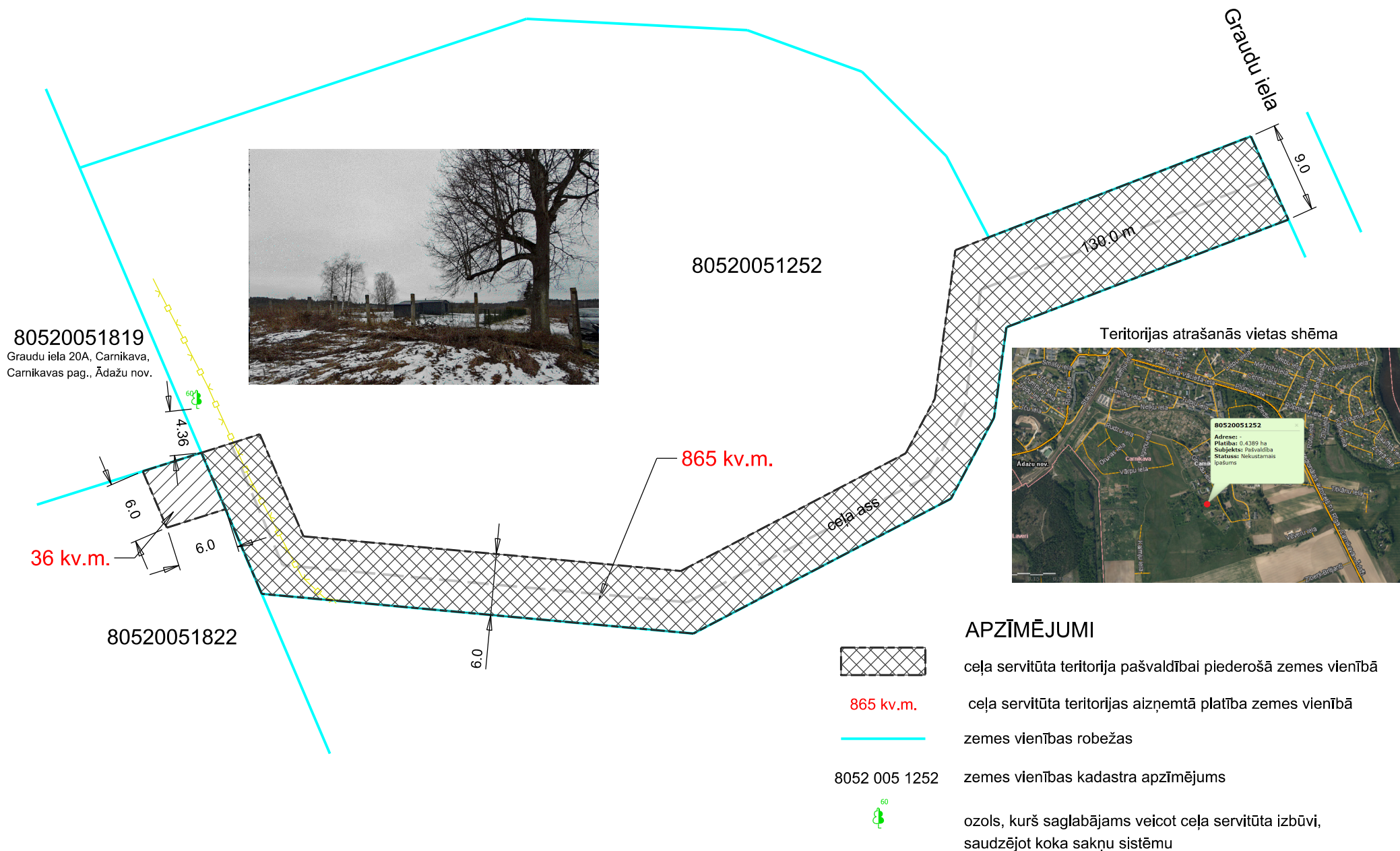
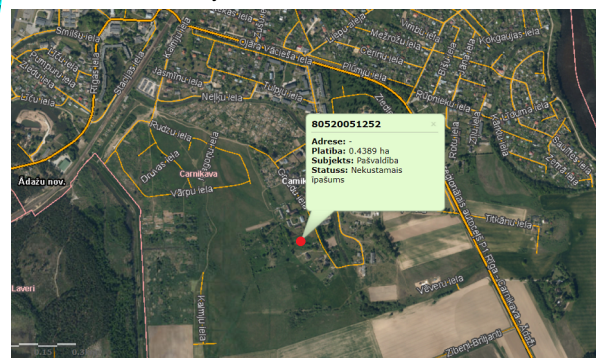


Ceļa servitūta teritorija zemes vienībā ar kadastra apzīmējumu 8044 005 1252
(atrašanās vieta - Carnikava, Carnikavas pag., Ādažu nov.)




Pielikums



Teritorijas atrašanās vietas shēma



APZĪMĒJUMI

-  ceļa servitūta teritorija pašvaldībai piederošā zemes vienībā
- 865 kv.m.** ceļa servitūta teritorijas aizņemtā platība zemes vienībā
-  zemes vienības robežas
- 8052 005 1252 zemes vienības kadastra apzīmējums
-  60 ozols, kurš saglabājams veicot ceļa servitūta izbūvi, saudzējot koka sakņu sistēmu