

ĀDAŽU NOVADA IELU UN CEĻU UZTURĒŠANAS KLASES

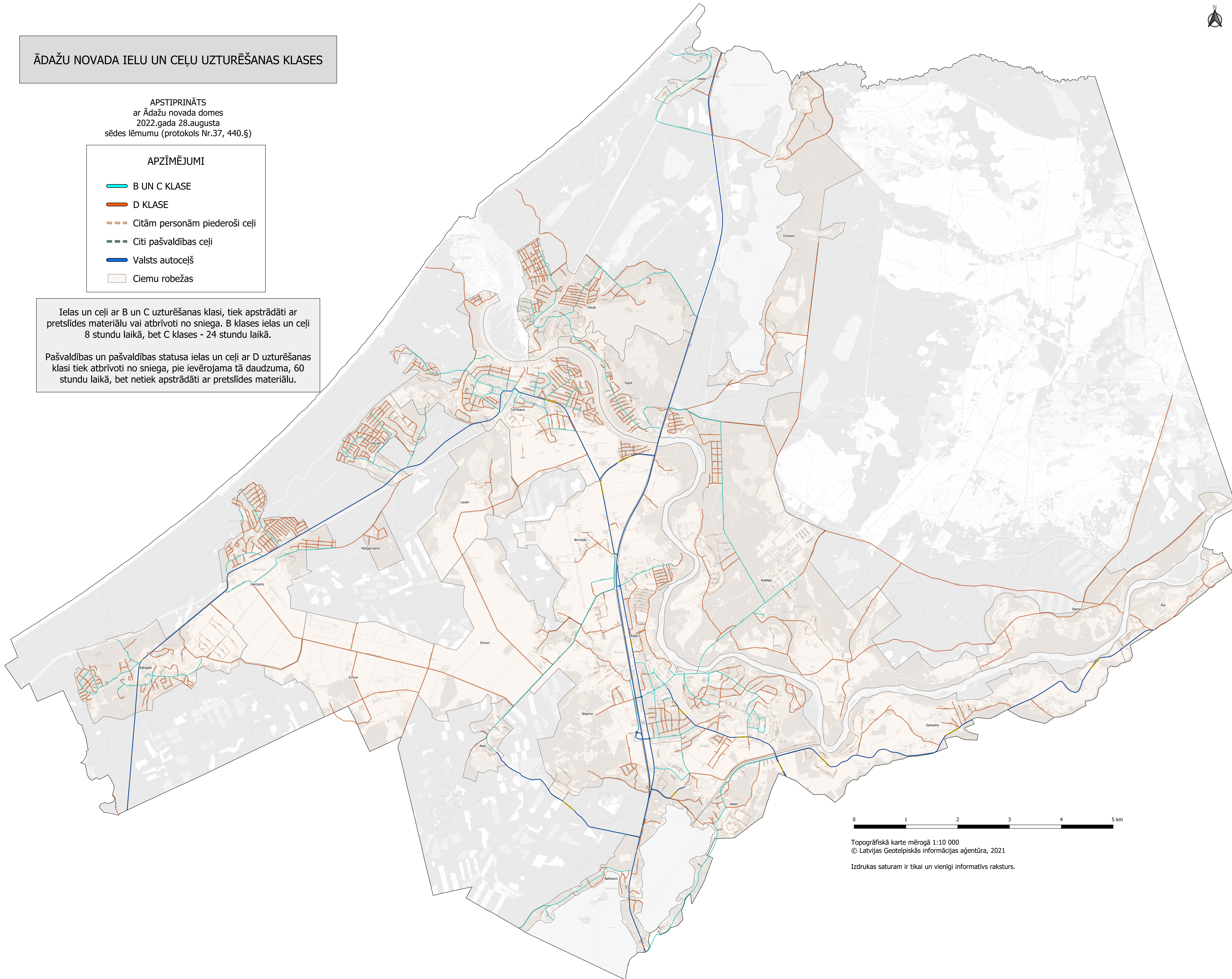
APSTIPRINĀTS
ar Ādažu novada domes
2022.gada 28.augusta
sēdes lēmumu (protokols Nr.37, 440.§)

APZĪMĒJUMI

- B UN C KLASE
- D KLASE
- - - Citām personām piederoši ceļi
- - - Citi pašvaldības ceļi
- Valsts autoceļš
- Ciemu robežas

Ielas un ceļi ar B un C uzturēšanas klasi, tiek apstrādāti ar pretslīdes materiālu vai atbrīvoti no sniega. B klases ielas un ceļi 8 stundu laikā, bet C klases - 24 stundu laikā.

Pašvaldības un pašvaldības statusa ielas un ceļi ar D uzturēšanas klasi tiek atbrīvoti no sniega, pie ievērojama tā daudzuma, 60 stundu laikā, bet netiek apstrādāti ar pretslīdes materiālu.



Topogrāfiskā karte mērogā 1:10 000
© Latvijas Ģeotelpiskās informācijas aģentūra, 2021

Izdrukas saturam ir tikai un vienīgi informatīvs raksturs.