

1. STĀVA PLĀNS
M1:100

APZĪMĒJUMI:

Nr. p.k	Nosaukums	Apzīmējums	Piezīmes
1	Nesošās sienas		
2	Starpsienas		
3	Siltumizolācija		
4	Horizontālais izmērs	1000	
5	Augstuma atzīme	±0.05	
6	Telpas nosaukums/ Nr.	1.01 HALLE	
7	Telpas platība	64.11m²	
8	Griezuma līnija		
9	Ēkas ieejas		
10	Logu marķējums	AL-4	
11	Durvju/vartu marķējums	D-3K	
12	Sienu marķējums	6-1	

TELPU EKSPLIKĀCIJA - DZĪVOKĻIS 1

Nr. p.k.	Nr. p.pl.	Telpas nosaukums	Platība (m²)
1	1.01	Halle	12.5
2	1.02	Viesistaba/virtuve	36.2
3	1.03	Ģuļamistaba	12.5
4	1.04	WC	7.2
KOPĀ:			68.4
Ārtelpas:			
5	1.05	Ārtelpa	6.5
6	1.06	Terase	22.5
7	1.07	Ārtelpa	30.4
KOPĀ ar ārtelpam:			127.8

TELPU EKSPLIKĀCIJA - DZĪVOKĻIS 2

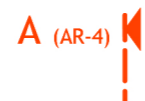
Nr. p.k.	Nr. p.pl.	Telpas nosaukums	Platība (m²)
8	1.08	Halle	12.5
9	1.09	Viesistaba/virtuve	36.2
10	1.10	Ģuļamistaba	12.5
11	1.11	WC	7.2
KOPĀ:			68.4
Ārtelpas:			
12	1.12	Ārtelpa	6.5
13	1.13	Terase	22.5
14	1.14	Ārtelpa	30.4
KOPĀ ar ārtelpam:			127.8

BPV:
 PDV:
 Arhitekts:
 Būvobjekta nosaukums: **Dvīņu mājas jaunbūve**
 Būvobjekta adrese:

Parka iela 11, Ādaži, Ādažu novads, LV-2164
 Projekta daļa: **Arhitektūras daļa**
Arhitektūras risinājumi (AR)
 Projekta stadija: **Būvprojekts (BP)**
 Rasējuma nosaukums: **1. Stāva plāns**
 Projekta numurs: **2020/01-P-11** Rasējuma marka: **AR-2**
 Mērogs: **1/100** Datums: **01.07.2020** Lapa/Kopā: **2/10**

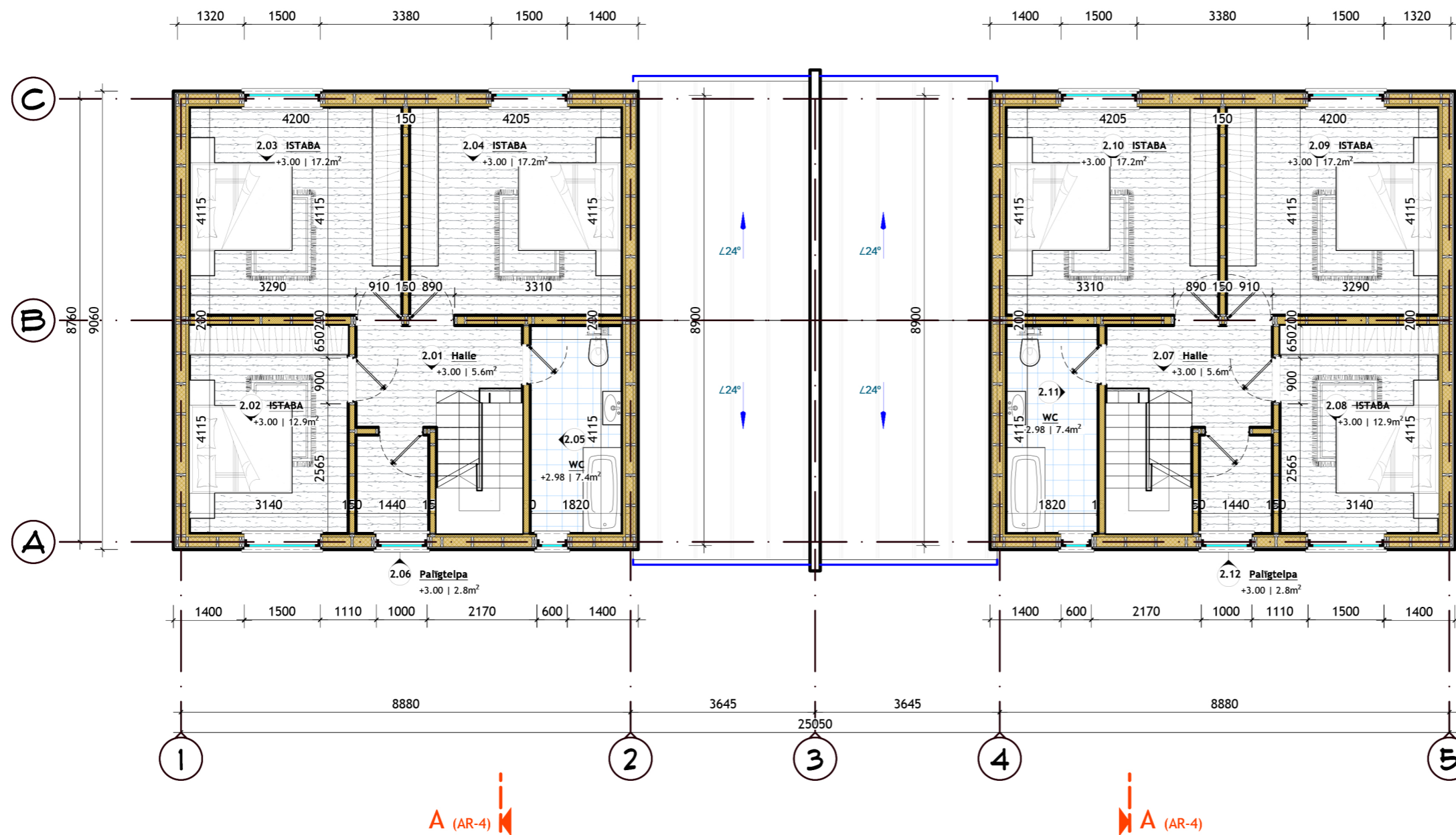
VISPĀRĪGĀS PIEZĪMES:

- Augstumi doti metros, izmēri milimetros; Ēkas 1. stāva tīrās grīdas atzīme ± 0.000 atbilst 1. stāva tīrās grīdas līmenim;
- Lapu skatīt kopā ar projekta AR un ĢP daļas rasējumiem;
- Izmēri precizējami uz vietas objektā, to nesaistes un citas neskaidrības precizēt pirms attiecīgo darbu uzsākšanas;
- Visām dekoratīvajām detaļām - kāpnēm, margām, dzegām, jumtiņiem u.tml. - būvdarbu veicējam, uzņēmējam pirms to izgatavošanas jāizstrādā detalizēti rasējumi;
- Atklātās metāla konstrukcijas pārklāt ar ugunsizturīgu segsastāvu pa grunti un krāsot RAL 7048 Pearl mouse grey;
- Pirms logu un durvju bloku pasūtīšanas izgatavotājam jāveic ailu izmēru precizēšana pēc konkrētās vietas.
- Krāsu toņu pārbaudei un precizēšanai, pirms fasāžu krāsošanas būvē uz vietas veicams kontrolkrāsojums -2 m² platībā;
- Grīdu konstrukcijās pamatojuma un starpkārtu biežumi jāprecizē pēc galīgās materiālu izvēles. Sanmezglos un dušās pirms grīdas seguma ieklāšanas izveidojams hidroizolācijas slānis un izmantojama speciāla šuvju aizpildīšanas mastikas ar hidroizolējošām īpašībām. Grīdas ierīkot ar kritumu uz trapu; Sanmezglu grīdas atzīme par 20mm zemāka kā stāva tīrās grīdas atzīme.
- Pie visu materiālu iestrādes objektā ievērot ražotāja tehnoloģiskās prasības un rekomendācijas.
- Visus stāvvadus un projektētās šahtas apšūt sienām, ja vien nav norādīts savādāk.



dzīvoklis 1

dzīvoklis 2

2. STĀVA PLĀNS
M1:100

APZĪMĒJUMI:

Nr. p.k.	Nosaukums	Apzīmējums	Piezīmes
1	Nesošās sienas		
2	Starpsienas		
3	Siltumizolācija		
4	Horizontālais izmērs	1000	
5	Augstuma atzīme	-0.05	
6	Telpas nosaukums/ Nr.	1.01 HALLE	
7	Telpas platība	64.11m ²	
8	Griezuma līnija		
9	Ēkas ieejas		
10	Logu marķējums	AL-4	
11	Durvju/vartu marķējums	D-3K	
12	Sienu marķējums	S-1	

TELPU EKSPLIKĀCIJA - DZĪVOKĻIS 1

Nr. p.k.	Nr. p.pl.	Telpas nosaukums	Platība (m ²)
1	2.01	Halle	5.6
2	2.02	Guļamistaba	12.9
3	2.03	Guļamistaba	17.2
4	2.04	Guļamistaba	17.2
5	2.05	WC	7.4
6	2.06	Palīgtelpa	2.8
KOPĀ:			63.1

TELPU EKSPLIKĀCIJA - DZĪVOKĻIS 2

Nr. p.k.	Nr. p.pl.	Telpas nosaukums	Platība (m ²)
7	2.07	Halle	5.6
8	2.08	Guļamistaba	12.9
9	2.09	Guļamistaba	17.2
10	2.10	Guļamistaba	17.2
11	2.11	WC	7.4
12	2.12	Palīgtelpa	2.8
KOPĀ:			63.1

BPV:

PDV:

Arhitekts:

Būvobjekta nosaukums:

Dvīņu mājas jaunbūve

Būvobjekta adrese:

Parka iela 11, Ādaži, Ādažu novads, LV-2164

Projekta daļa:

Arhitektūras daļa
Arhitektūras risinājumi (AR)

Projekta stadija:

Būvprojekts (BP)

Rasējuma nosaukums:

2. Stāva plāns

Projekta numurs:

2020/01-P-11

Rasējuma marka:

AR-3

Mērogs:

1/100

Datums:

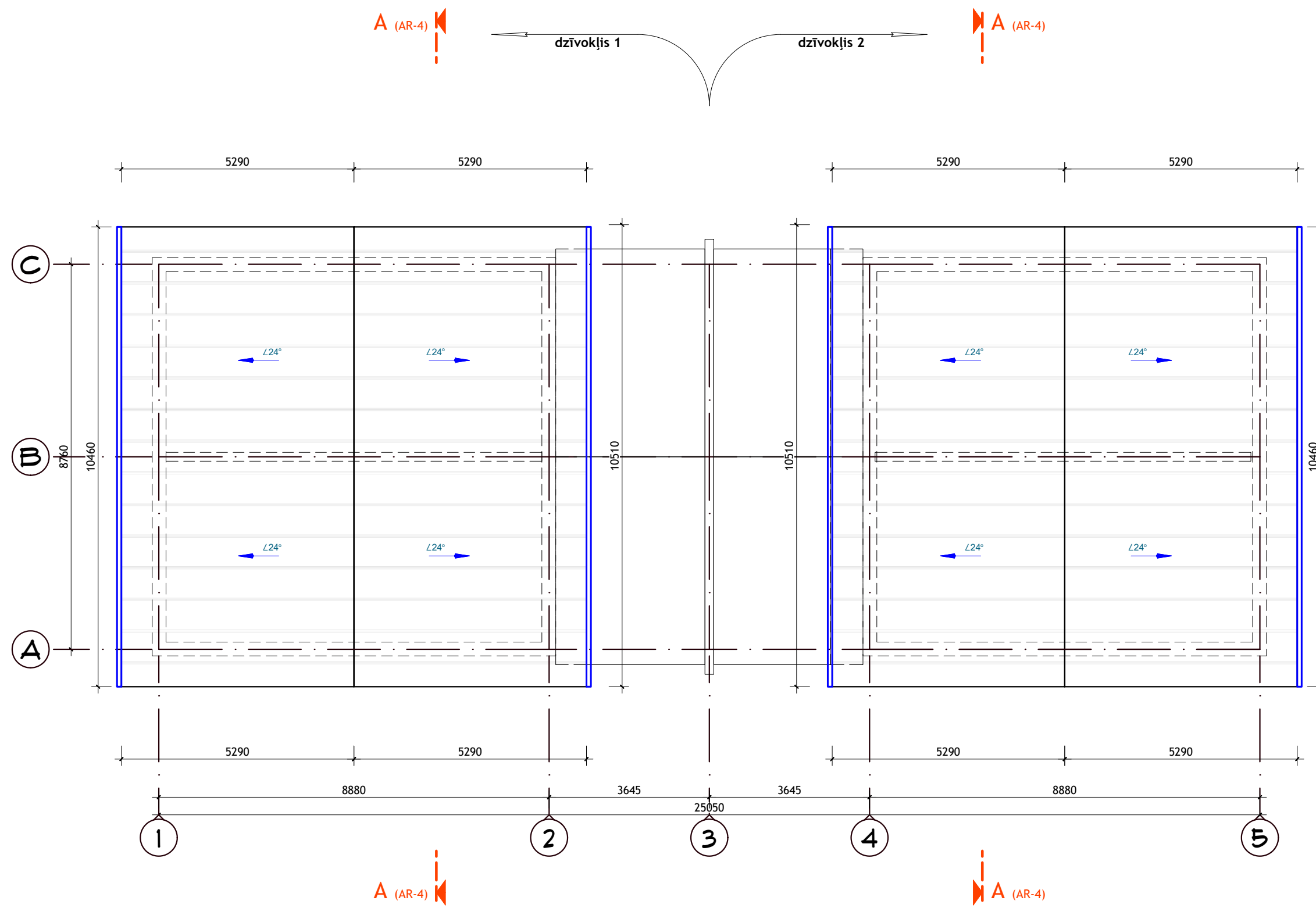
01.07.2020

Lapa/Kopā:

3/10

VISPĀRĪGĀS PIEZĪMES:

- Augstumi doti metros, izmēri milimetros; Ēkas 1. stāva tīrās grīdas atzīme ± 0.000 atbilst 1. stāva tīrās grīdas līmenim;
- Lapu skatīt kopā ar projekta AR un ĢP daļas rasējumiem;
- Izmēri precizējami uz vietas objektā, to nesaistes un citas neskaidrības precizēt pirms attiecīgo darbu uzsākšanas;
- Visām dekoratīvajām detaļām - kāpnēm, margām, dzegām, jumtiņiem u.tml. - būvdarbu veicējam, uzņēmējam pirms to izgatavošanas jāizstrādā detalizēti rasējumi;
- Atklātās metāla konstrukcijas pārklāt ar ugunsizturīgu segsastāvu pa grunti un krāsot RAL 7048 Pearl mouse grey;
- Pirms logu un durvju bloku pasūtīšanas izgatavotājam jāveic ailu izmēru precizēšana pēc konkrētās vietas.
- Krāsu toņu pārbaudei un precizēšanai, pirms fasāžu krāsošanas būvē uz vietas veicams kontrolkrāsojums - 2 m² platībā;
- Grīdu konstrukcijās pamatojuma un starpkārtu biežumi jāprecizē pēc galīgās materiālu izvēles. Sanmezglos un dušās pirms grīdas seguma ieklāšanas izveidojams hidroizolācijas slānis un izmantojama speciāla šuvju aizpildīšanas mastikas ar hidroizolējošām īpašībām. Grīdas ierīkot ar kritumu uz trapu; Sanmezglu grīdas atzīme par 20mm zemāka kā stāva tīrās grīdas atzīme.
- Pie visu materiālu iestrādes objektā ievērot ražotāja tehnoloģiskās prasības un rekomendācijas.
- Visus stāvvadus un projektētās šahtas apšūt sienām, ja vien nav norādīts savādāk.



APZĪMĒJUMI:

Nr. p.k	Nosaukums	Apzīmējums	Piezīmes
1	Jumta plaksne		
2	Sļipuma virziens	←	
3	Sļipuma leņķis	L20°	
4	Plaknes platība	S=37m ²	
5	Griezuma līnija	- - -	

BPV:

PDV:

Arhitekts:

Būvobjekta nosaukums:

Dvīņu mājas jaunbūve

Būvobjekta adrese:

Parka iela 11, Ādaži, Ādažu novads, LV-2164

Projekta daļa:

**Arhitektūras daļa
Arhitektūras risinājumi (AR)**

Projekta stadija:

Būvprojekts (BP)

Rasējuma nosaukums:

Jumta plāns

Projekta numurs:
2020/01-P-11

Rasējuma marka:

AR-4

Mērogs:

1/100

Datums:

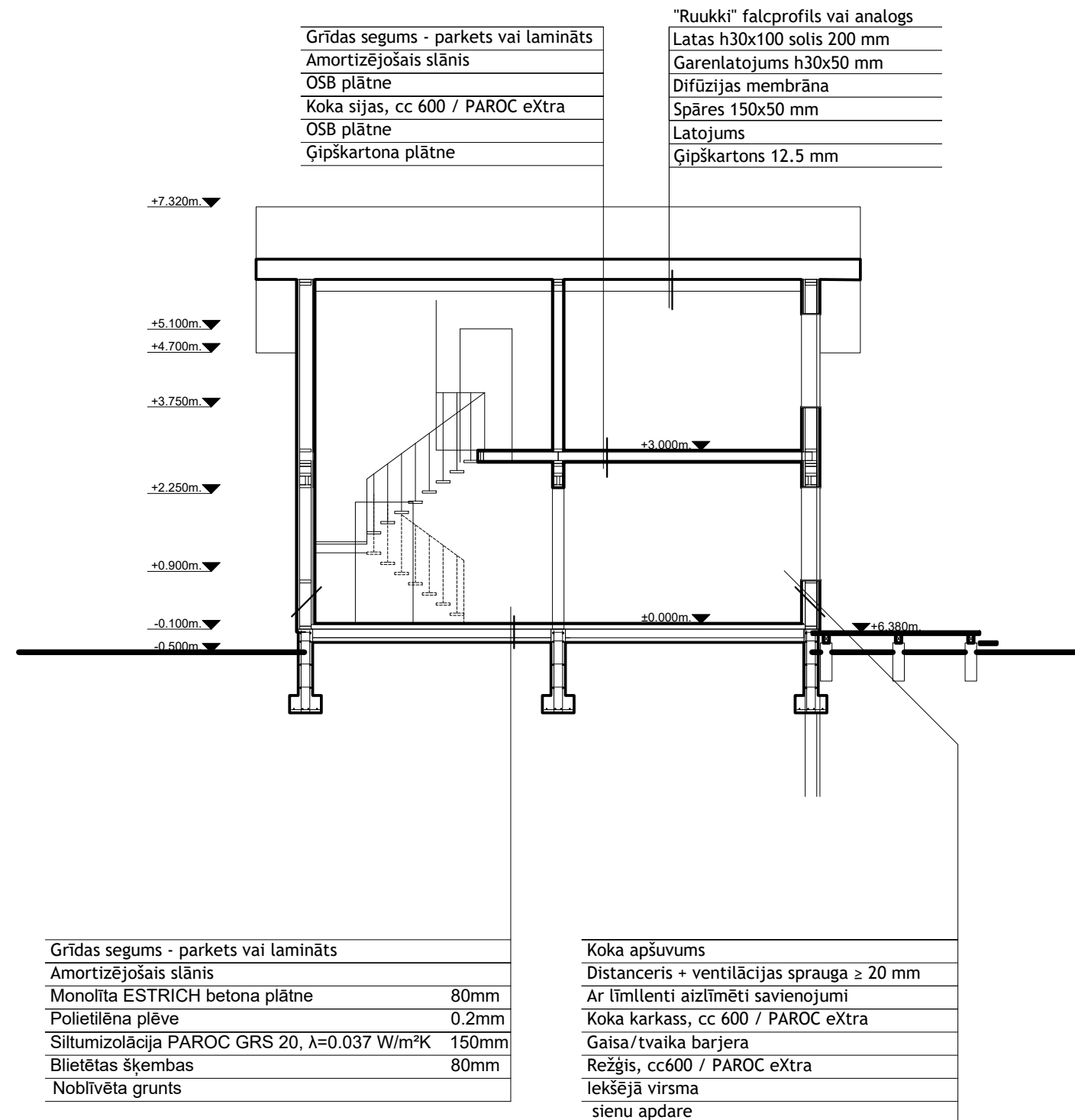
01.07.2020

Lapa/Kopā:

4/10

VISPĀRĪGĀS PIEZĪMES:

1. Augstumi doti metros, izmēri milimetros; Ēkas 1. stāva tīrās grīdas atzīme ± 0.000 atbilst 1. stāva tīrās grīdas līmenim;
2. Lapu skatīt kopā ar projekta AR un ĢP daļas rasējumiem;
3. Izmēri precizējami uz vietas objektā, to nesaistes un citas neskaidrības precizēt pirms attiecīgo darbu uzsākšanas;
4. Visām dekoratīvajām detaļām - kāpnēm, margām, dzegām, jumtiņiem u.tml. - būvdarbu veicējam, uzņēmējam pirms to izgatavošanas jāizstrādā detalizēti rasējumi;
5. Atklātās metāla konstrukcijas pārklāt ar ugunsizturīgu segsastāvu pa grunti un krāsot RAL 7048 Pearl mouse grey;
6. Pirms logu un durvju bloku pasūtīšanas izgatavotājam jāveic ailu izmēru precizēšana pēc konkrētās vietas.
7. Krāsu toņu pārbaudei un precizēšanai, pirms fasāžu krāsošanas būvē uz vietas veicams kontrolkrāsojums ~2 m² platībā;
8. Grīdu konstrukcijās pamatojuma un starpkārtu biezumi jāprecizē pēc galīgās materiālu izvēles. Sanmezglas un dušās pirms grīdas seguma ieklāšanas izveidojams hidroizolācijas slānis un izmantojama speciāla šuvju aizpildīšanas mastikas ar hidroizolējošām īpašībām. Grīdas ierīkot ar kritumu uz trapu; Sanmezglu grīdas atzīme par 20mm zemāka kā stāva tīrās grīdas atzīme.
9. Pie visu materiālu iestrādes objektā ievērot ražotāja tehnoloģiskās prasības un rekomendācijas.
10. Visus stāvvadus un projektētās šahtas apšūt sienām, ja vien nav norādīts savādāk.



VISPĀRĪGĀS PIEZĪMES:

1. Augstumi doti metros, izmēri milimetros; Ēkas 1. stāva tīrās grīdas atzīme ± 0.000 atbilst 1. stāva tīrās grīdas līmenim;
2. Lapu skatīt kopā ar projekta AR un ĢP daļas rasējumiem;
3. Izmēri precizējami uz vietas objektā, to nesaistes un citas neskaidrības precizēt pirms attiecīgo darbu uzsākšanas;
4. Visām dekoratīvajām detaļām - kāpnēm, margām, dzegām, jumtiņiem u.tml. - būvdarbu veicējam, uzņēmējam pirms to izgatavošanas jāizstrādā detalizēti rasējumi;
5. Atklātās metāla konstrukcijas pārklāt ar ugunsizturīgu segsastāvu pa grunti un krāsot RAL 7048 Pearl mouse grey;
6. Pirms logu un durvju bloku pasūtīšanas izgatavotājam jāveic ailu izmēru precizēšana pēc konkrētās vietas.
7. Krāsu toņu pārbaudei un precizēšanai, pirms fasāžu krāsošanas būvē uz vietas veicams kontrolkrāsojums -2 m² platībā;
8. Grīdu konstrukcijās pamatojuma un starpkārtu biezumi jāprecizē pēc galīgās materiālu izvēles. Sanmezglos un dušās pirms grīdas seguma iekļāšanas izveidojams hidroizolācijas slānis un izmantojama speciāla šuvju aizpildīšanas mastikas ar hidroizolējošām īpašībām. Grīdas ierīkot ar kritumu uz trapu; Sanmezglu grīdas atzīme par 20mm zemāka kā stāva tīrās grīdas atzīme.
9. Pie visu materiālu iestrādes objektā ievērot ražotāja tehnoloģiskās prasības un rekomendācijas.
10. Visus stāvvadus un projektētās šahtas apšūt sienām, ja vien nav norādīts savādāk.

BPV:
 PDV:
 Arhitekts:
 Būvobjekta nosaukums:
Dvīņu mājas jaunbūve
 Būvobjekta adrese:

Parka iela 11, Ādaži, Ādažu novads, LV-2164

Projekta daļa:
**Arhitektūras daļa
 Arhitektūras risinājumi (AR)**

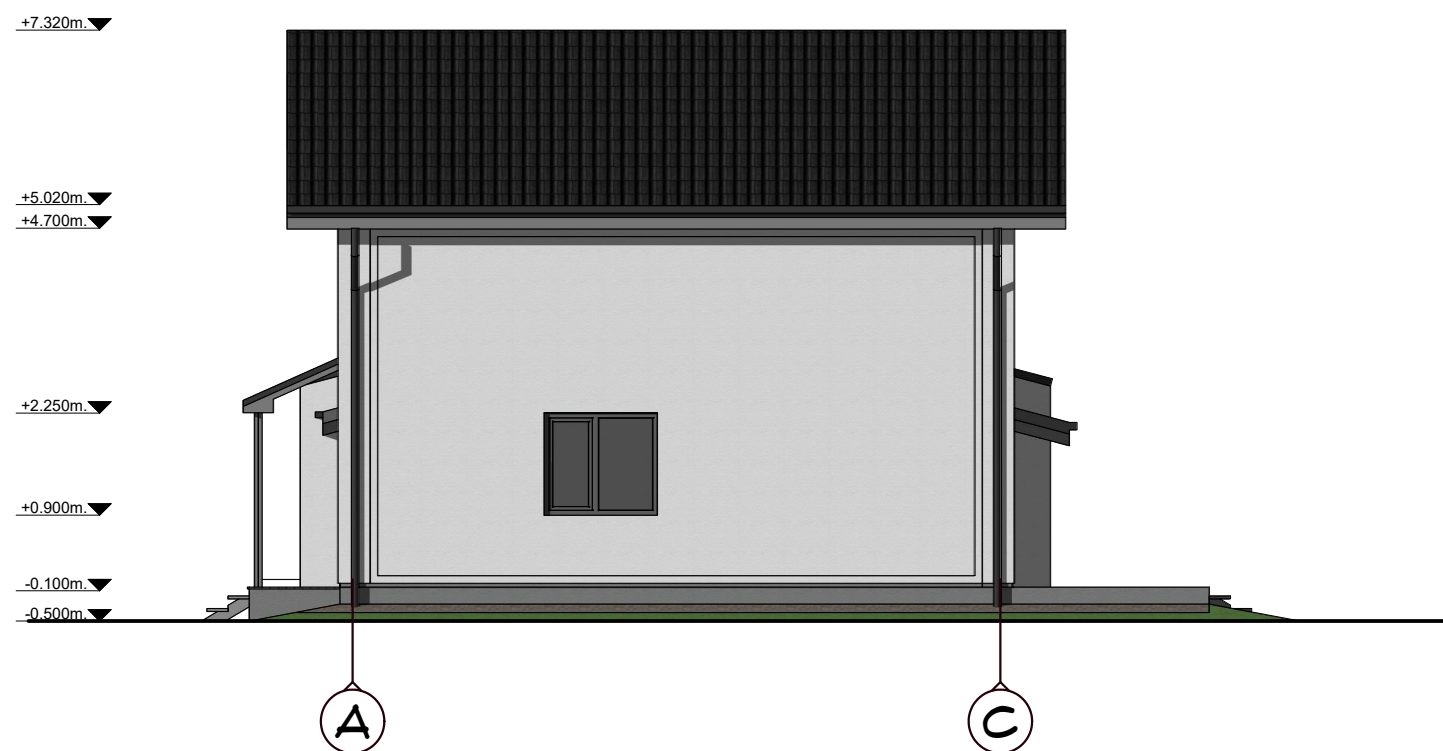
Projekta stadija:
Būvprojekts (BP)

Rasējuma nosaukums:
Griezums A-A

Projekta numurs:
2020/01-P-11

Rasējuma marka:
AR-5

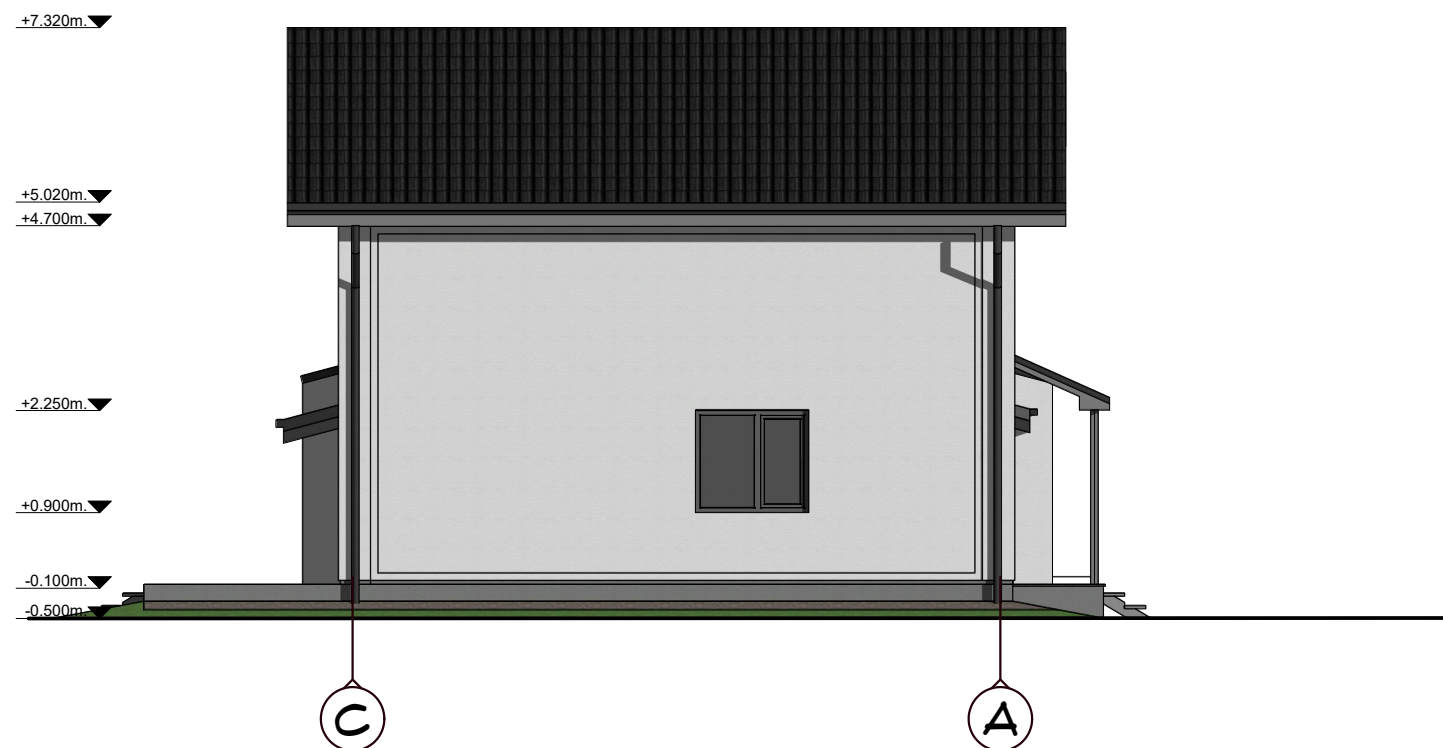
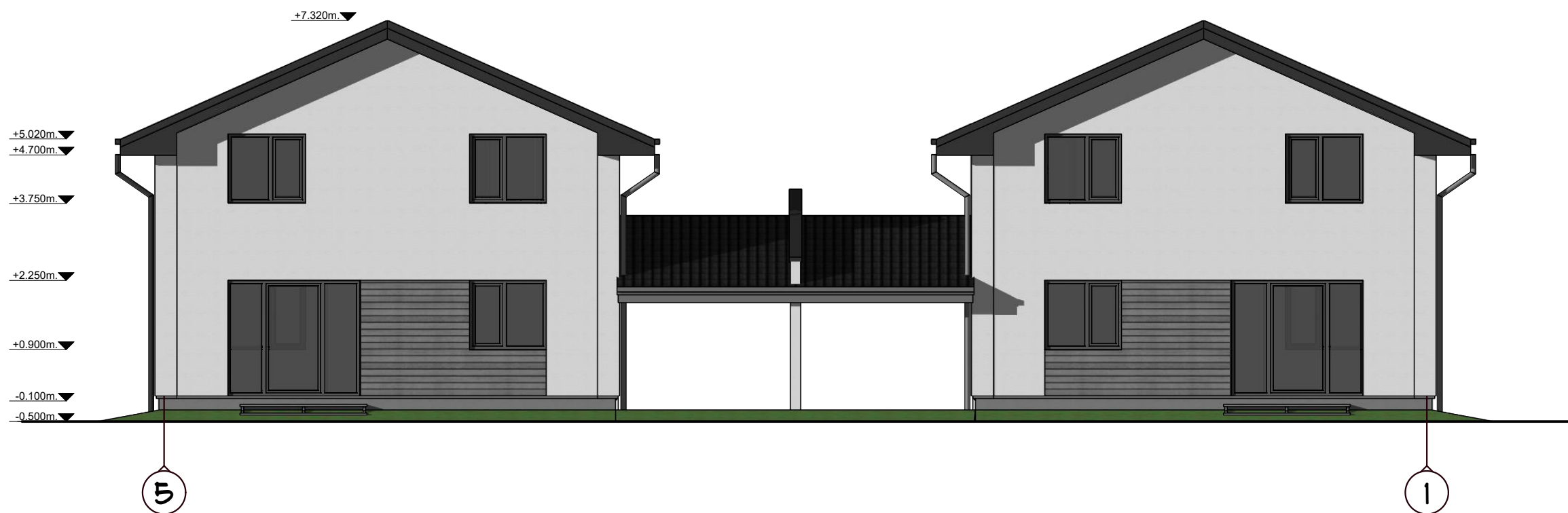
Mērogs: **1/100** Datums: **01.07.2020** Lapa/Kopā: **5/10**



VISPĀRĪGĀS PIEZĪMES:

1. Augstumi doti metros, izmēri milimetros; Ēkas 1. stāva tīrās grīdas atzīme ± 0.000 atbilst 1. stāva tīrās grīdas līmenim;
2. Lapu skatīt kopā ar projekta AR un ĢP daļas rasējumiem;
3. Izmēri precizējami uz vietas objektā, to nesaistes un citas neskaidrības precizēt pirms attiecīgo darbu uzsākšanas;
4. Visām dekoratīvajām detaļām - kāpnēm, margām, dzegām, jumtiņiem u.tml. - būvdarbu veicējam, uzņēmējam pirms to izgatavošanas jāizstrādā detalizēti rasējumi;
5. Atklātās metāla konstrukcijas pārklāt ar ugunsizturīgu segsastāvu pa grunti un krāsot RAL 7048 Pearl mouse grey;
6. Pirms logu un durvju bloku pasūtīšanas izgatavotājam jāveic ailu izmēru precizēšana pēc konkrētās vietas.
7. Krāsu toņu pārbaudei un precizēšanai, pirms fasāžu krāsošanas būvē uz vietas veicams kontrolkrāsojums -2 m² platībā;
8. Grīdu konstrukcijās pamatojuma un starpkārtu biezumi jāprecizē pēc galīgās materiālu izvēles. Sanmezglos un dušās pirms grīdas seguma ieklāšanas izveidojams hidroizolācijas slānis un izmantojama speciāla šuvju aizpildīšanas mastikas ar hidroizolējošām īpašībām. Grīdas ierīkot ar kritumu uz trapu; Sanmezglu grīdas atzīme par 20mm zemāka kā stāva tīrās grīdas atzīme.
9. Pie visu materiālu iestrādes objektā ievērot ražotāja tehnoloģiskās prasības un rekomendācijas.
10. Visus stāvvadus un projektētās šahtas apšūt sienām, ja vien nav norādīts savādāk.

BPV:		
PDV:		
Arhitekts:		
Būvobjekta nosaukums:	Dvīņu mājas jaunbūve	
Būvobjekta adrese:	Parka iela 11, Ādaži, Ādažu novads, LV-2164	
Projekta daļa:	Arhitektūras daļa Arhitektūras risinājumi (AR)	
Projekta stadija:	Būvprojekts (BP)	
Rasējuma nosaukums:	Fasādes 1-5, A-C	
Projekta numurs:	Rasējuma marka:	AR-6
2020/01-P-11		
Mērogs:	Datums:	Lapa/Kopā:
1/100	01.07.2020	6/10



VISPĀRĪGĀS PIEZĪMES:

1. Augstumi doti metros, izmēri milimetros; Ēkas 1. stāva tīrās grīdas atzīme ± 0.000 atbilst 1. stāva tīrās grīdas līmenim;
2. Lapu skatīt kopā ar projekta AR un ĢP daļas rasējumiem;
3. Izmēri precizējami uz vietas objektā, to nesaistes un citas neskaidrības precizēt pirms attiecīgo darbu uzsākšanas;
4. Visām dekoratīvajām detaļām - kāpnēm, margām, dzegām, jumtiņiem u.tml. - būvdarbu veicējam, uzņēmējam pirms to izgatavošanas jāizstrādā detalizēti rasējumi;
5. Atklātās metāla konstrukcijas pārklāt ar ugunsizturīgu segsastāvu pa grunti un krāsot RAL 7048 Pearl mouse grey;
6. Pirms logu un durvju bloku pasūtīšanas izgatavotājam jāveic ailu izmēru precizēšana pēc konkrētās vietas.
7. Krāsu toņu pārbaudei un precizēšanai, pirms fasāžu krāsošanas būvē uz vietas veicams kontrolkrāsojums -2 m² platībā;
8. Grīdu konstrukcijās pamatojuma un starpkārtu biezumi jāprecizē pēc galīgās materiālu izvēles. Sanmezglos un dušās pirms grīdas seguma ieklāšanas izveidojams hidroizolācijas slānis un izmantojama speciāla šuvju aizpildīšanas mastikas ar hidroizolējošām īpašībām. Grīdas ierīkot ar kritumu uz trapu; Sanmezglu grīdas atzīme par 20mm zemāka kā stāva tīrās grīdas atzīme.
9. Pie visu materiālu iestrādes objektā ievērot ražotāja tehnoloģiskās prasības un rekomendācijas.
10. Visus stāvvadus un projektētās šahtas apšūt sienām, ja vien nav norādīts savādāk.

BPV:		
PDV:		
Arhitekts:		
Būvobjekta nosaukums:	Dvīņu mājas jaunbūve	
Būvobjekta adrese:	Parka iela 11, Ādaži, Ādažu novads, LV-2164	
Projekta daļa:	Arhitektūras daļa Arhitektūras risinājumi (AR)	
Projekta stadija:	Būvprojekts (BP)	
Rasējuma nosaukums:	Fasādes 1-5, A-C	
Projekta numurs:	Rasējuma marka:	AR-7
2020/01-P-11		
Mērogs:	Datums:	Lapa/Kopā:
1/100	01.07.2020	7/10