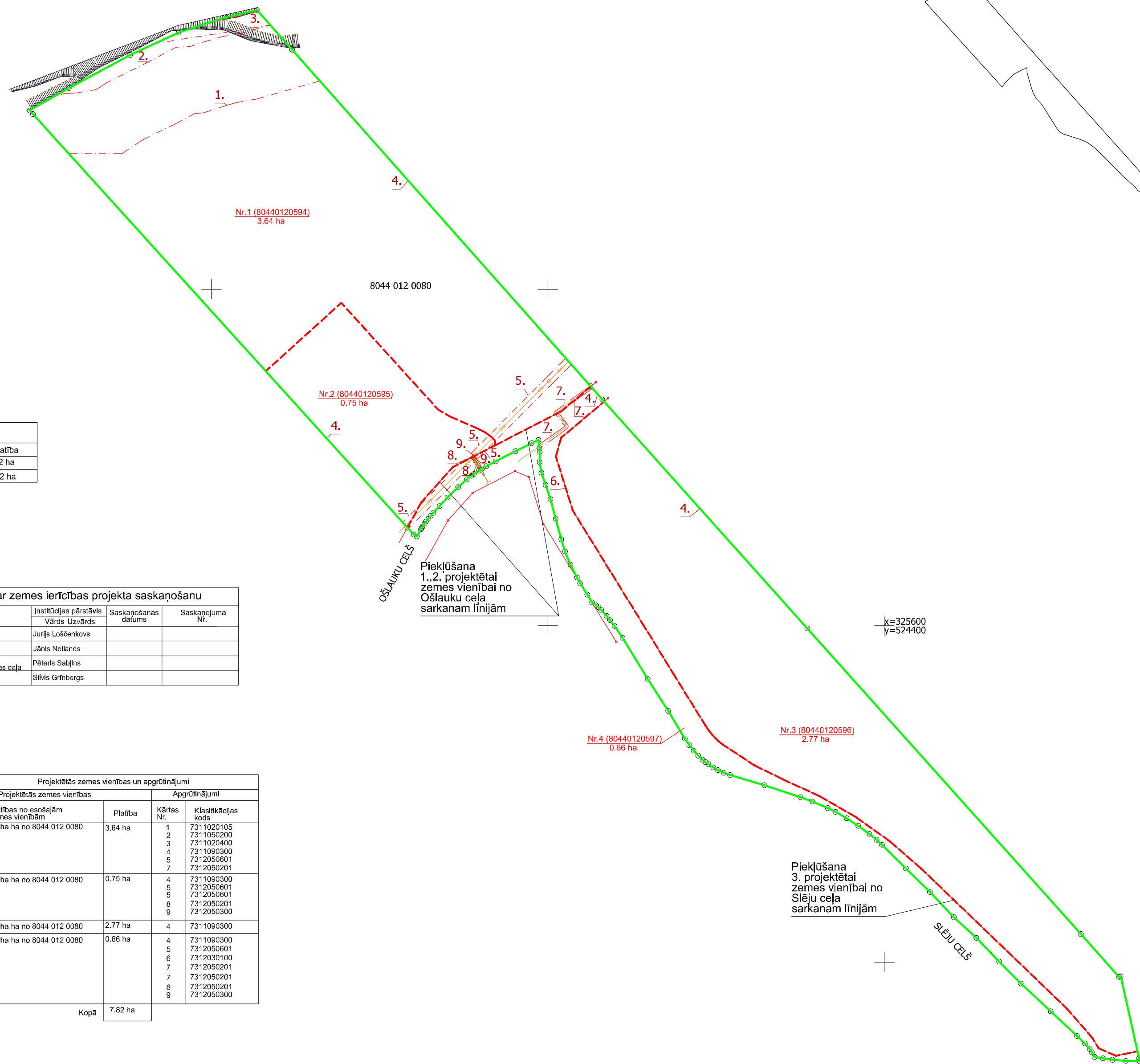


Projektētās teritorijas shēma pirms zemes ierīcības projekta izstrādes

Projektētās teritorijas shēma pēc zemes ierīcības projekta izstrādes



Esošās zemes vienības	
Kadastra apzīmējums	Platība
8044 012 0080	7.82 ha
kopā 7.82 ha	

Informācija par zemes ierīcības projekta saskaņošanu				
Nr. p.k.	Instīcija	Instīcijas pārstāvis Vārds Uzvārds	Saskaņošanas datums	Saskaņojuma Nr.
1.	AS "Sadales tīkls" Elektroinženieris	Jurijs Loščenkovs		
2.	SIA "Ādažu ūdens"	Jānis Neilands		
3.	Ādažu novada pašvaldības Saimniecības un infrastruktūras daļa	Pēteris Sablīns		
4.	Ādažu novada Būvvaldes teritorijas plānotājs	Silvīns Grīnbergs		

Projektētās zemes vienības un apgrūtinājumi					
Projektētās zemes vienības			Apgrūtinājumi		
Nr.	Kadastra apzīmējums	Platības no esošajām zemes vienībām	Platība	Kārtas Nr.	Klasifikācijas kods
1	80440120594	3.64 ha ha no 8044 012 0080	3.64 ha	1	7311020105
				2	7311050200
				3	7311020400
				4	7311090300
				5	7312050601
				6	7312050201
				7	7312050201
2	80440120595	0.75 ha ha no 8044 012 0080	0.75 ha	4	7311090300
				5	7312050601
				5	7312050601
				8	7312050201
				9	7312050300
3	80440120596	2.77 ha ha no 8044 012 0080	2.77 ha	4	7311090300
4	80440120597	0.66 ha ha no 8044 012 0080	0.66 ha	4	7311090300
				5	7312050601
				6	7312030100
				7	7312050201
				7	7312050201
				8	7312050201
				8	7312050201
				9	7312050300
				9	7312050300
Kopā			7.82 ha		

Nekustamā īpašuma apgrūtinājuma robežas	
1.	7311020105 - dabiskās ūdenstece vides un dabas resursu aizsardzības aizsargjoslas teritorija pilsētās un ciemos
2.	7311050200 - tauvas joslas teritorija gar upi
3.	7311020400 - applūstošā (10 % applūduma varbūtība) teritorija
4.	7311090300 - ķīmiskās aizsargjoslas teritorija dabiskā ūdenstece ap ūdens ņemšanas vietu
5.	7312050601 - ekspluatācijas aizsargjoslas teritorija ap elektrisko tīklu gaisvadu līniju pilsētās un ciemos ar nominālo spriegumu līdz 20 kilovoltiem
6.	7312030100 - ekspluatācijas aizsargjoslas teritorija gar ielu vai ceļu – sarkanā līnija
7.	7312050201 - ekspluatācijas aizsargjoslas teritorija gar elektrisko tīklu kabeļu līniju
8.	
9.	7312050300 - ekspluatācijas aizsargjoslas teritorija ap elektrisko tīklu sadales iekārtu

APZĪMĒJUMI	
	Projektētās teritorijas robeža
	esošā zemes vienības robeža
	projektētās zemes vienības robeža
	ieles sarkanās līnijas
	esošās zemes vienības robežas ar robežpunktu
	Nr.1 (80440120594) 3.64 ha projektējamās zemes vienības numurs un platība

Piezīmes:

- Projektēto zemes vienību platības un robežas, kā arī apgrūtinājumi un to platības tiks precizētas pēc kadastrālās uzmeršanas darbiem.
- Zemes vienība ar kad.apz.80440120080 atrodas Lauksaimniecības teritorijā (L) un Transporta infrastruktūras teritorijā (TR).
- Lauksaimniecības teritorijas (L) izmantošanas veidi norādīti Ādažu novada TĪAN 4.11. nodalā.
- Transporta infrastruktūras teritorijā (TR) izmantošanas veidi norādīti Ādažu novada TĪAN 4.7. nodalā.
- Esošais nekustamā īpašuma lietošanas mērķis zemes vienībai ar kad.apz.80440120080 : Zeme, uz kuras galvenā saimnieciskā darbība ir lauksaimniecība (NĪLM kods 0101).
- Īpašumi atrodas ūdens ņemšanas vietu īmiskajā aizsargjoslā.

Projekta izstrādē izmantotie materiāli:

Informācija no portāla www.kadastrs.lv
 "Ādažu novada teritorijas plānojuma grafiskā daļa un teritorijas izmantošanas un apbūves noteikumi"
 Aizsargjoslu likums (11.03.1997.)

Zemes ierīcības projekts		
"Jaunslejas", Garkalne, Ādažu pagasts, Ādažu novads		
Zemes ierīcības projekta grafiskās daļas mērogs 1: 2000 Koordinātu sistēma LKS-92 Mēroga koeficients 0.9999607	Kartogrāfiskā materiāla pamats: 1. z.v.kad.apz. 8044 012 0080 08.09.2005. zemes robežu plāns M 1: 5000 (robežas noteikta 20.08.1996. Reģina Petkuse); 2. topogrāfiskas planšetes : 4313-15-14.4, 4313-15-15.1, 4313-15-15.2, 4313-15-15.3; 3. SIA "ENERGOPLĀNS" sertificēta mērnika Edgara Bričonoka 10.08.2022. aktuāli uzņemta situācija.	Egļis Venters
SASKAŅOTS Nekustamā īpašuma "Jaunslejas", Garkalne, Ādažu pagasts, Ādažu novads īpašnieki		Indra Andersone
12.08.2022. Zemes ierīkotāja Dīlāna Gilzenlece		sertificēts zemes ierīcības darbu veikšanai Nr.BA-388 izsniegts 13.09.2011.; sertificēts Nr.AA015 pārreģistrēts un izsniegts no 29.11.2019. līdz 12.09.2026.