

LATVIJAS REPUBLIKA

ZEMES ROBEŽU PLĀNS

Zemes vienības kadastra apzīmējums: 8052 003 0719

Adrese: *Valteru iela 16, Sigulī, Carnikavas novads*

Plāns izgatavots pamatojoties uz Carnikavas novada domes 2019.gada 20.novembra lēmumu Nr.16 (prot.Nr. 31.§)
"Par zemes ierīcības projekta apstiprināšanu nekustamiem īpašumiem Valteru iela 6, 8, 10, 12, 14, 16, Sigulī, Carnikavas novads"

Zemes vienība izveidota, sadalot zemes vienību ar kadastra apzīmējumu 8052 003 0534

Robežas uzmērītas: 2019.gada 18.decembrī

Plāna mērogs 1: 500

Zemes vienības platība: 0.1233 ha

Ierosinātais ir informēts par kadastrālās uzmērīšanas laikā veiktajām darbībām, to rezultātiem.

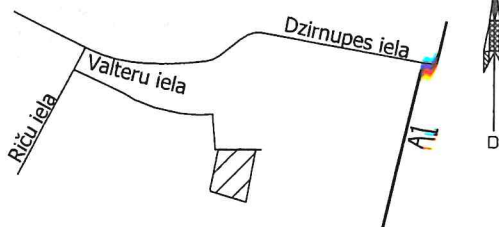
Carnikavas novada pašvaldības
D. Mīvara persona
Carnikavas novada domes
priekšsēdētāja



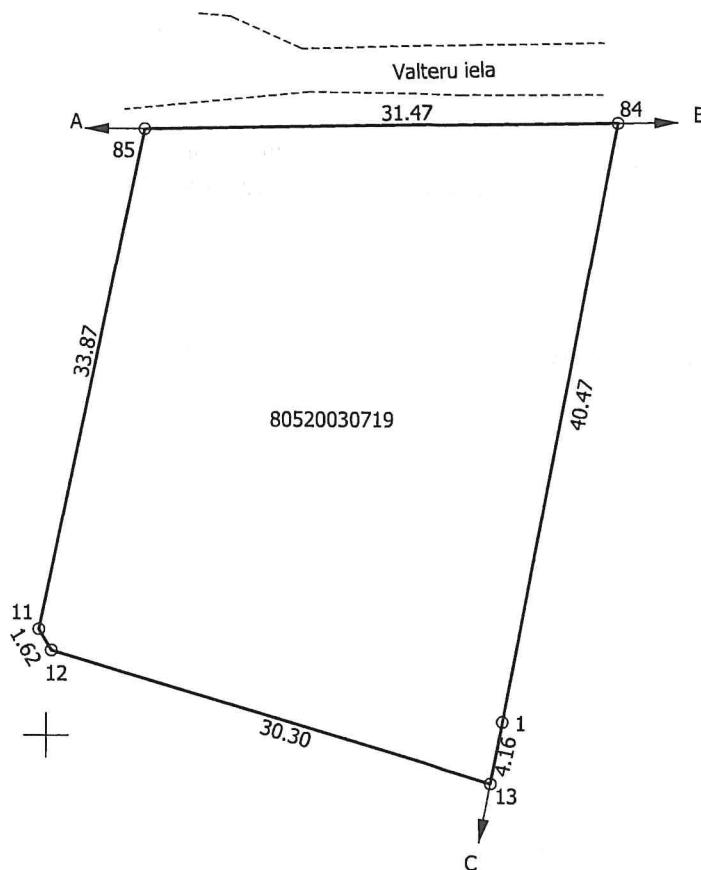
18.12.2019.

ZEMES VIENĪBA UZMĒRĪTA
LKS-92 TM
Mēroga koeficients:0.999605

ZEMES VIENĪBAS IZVIETOJUMA SHĒMA



X=331000
Y=519500



Robežojošo zemes vienību saraksts:

no A līdz B: 80520030004

no B līdz C: 80520030612 - Valteru iela 18

no C līdz A: 80520030720

Plāna mērogs 1: 500

Zemes vienības platība: 0.1233 ha

Mērnieks Ilja Koroļovs (sert.Nr. AB0221, derīgs no 29.11.2019 līdz 28.08.2024.)
apliecina, ka plāns izgatavots atbilstoši Ministru kabineta 2011.gada 27.decembra
noteikumiem Nr.1019 "Zemes kadastrālās uzmērīšanas noteikumi"

Ilja Koroļovs

18.12.2019.

LATVIJAS REPUBLIKA

SITUĀCIJAS PLĀNS

Zemes vienības kadastra apzīmējums: 8052 003 071 9

Adrese: Valteru iela 16, Sigulī, Carnikavas novads

Situācijas elementi uzņēmīti: 2019.gada 18.decembrī

Plāna mērogs 1: 500

Zemes vienības platība: 0.1233 ha

Ierosinātais ir informēts par kadastrālās uzmērīšanas laikā veiktajām darbībām, to rezultātiem.

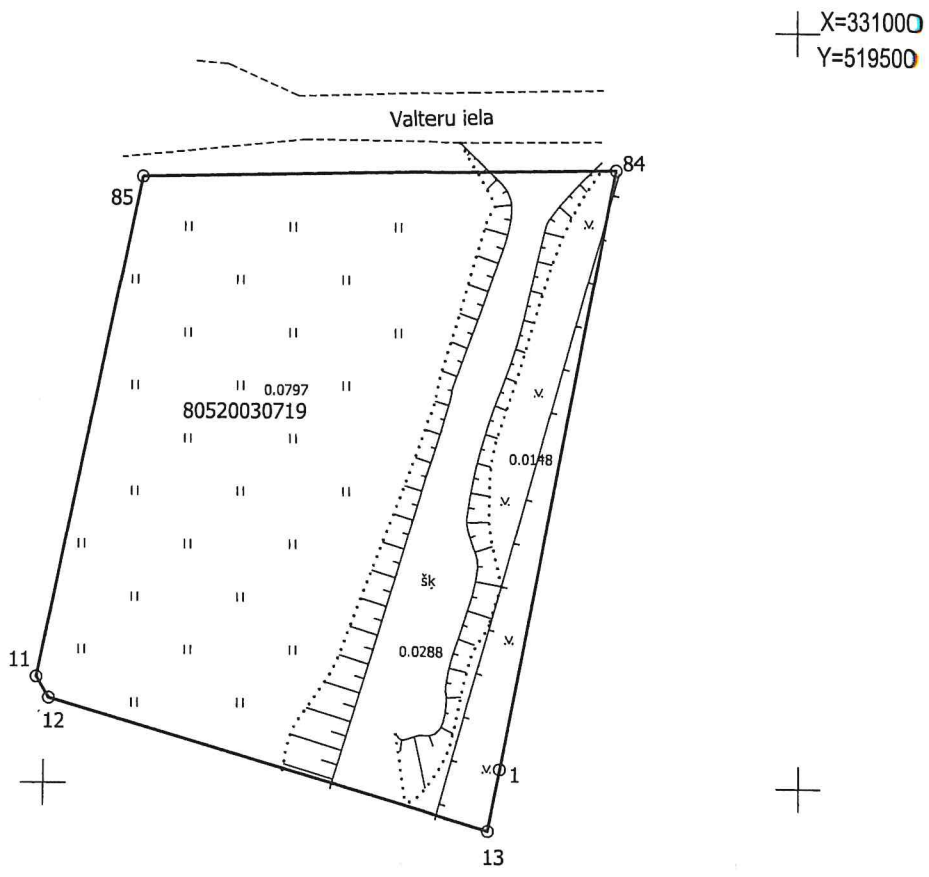
Carnikavas novada pašvaldības
pilnvarotā persona
Carnikavas novada domes
priekšsēdētāja



18.12.2019.

ZEMES LIETOŠANAS VEIDU EKSPĻIKĀCIJA

Zemes vienības platība ha	Lauksaimniecībā izmantojamā zeme	tajā skaitā				Meži	Krūmāji	Purvi	Ūdens objektu zeme	tajā skaitā		Zeme zem ēkām un pagalmiem	Zeme zem ceļiem	Pārējās zemes
		Aramzeme	Augļu dārzi	Pļavas	Ganības					zem ūdeņiem	zem zivju dīķiem			
0.1233	0.0797	-	-	0.0797	-	-	-	-	-	-	0.0148	-	0.0288	



Plāna mērogs 1: 500

Mērnieks Ilja Koroļovs (sert.Nr. AB0221, derīgs no 29.11.2019 līdz 28.08.2024.) apliecina, ka plāns izgatavots atbilstoši Ministru kabineta 2011.gada 27.decembra noteikumiem Nr.1019 "Zemes kadastrālās uzmērīšanas noteikumi"

Ilja Koroļovs

18.12.2019.

LATVIJAS REPUBLIKA

APGRŪTINĀJUMU PLĀNS

Zemes vienības kadastra apzīmējums: 8052 003 0719

Adrese: Valteru iela 16, Sigulī, Carnikavas novads


Apgrūtinājumu saraksts:

1.	7312050201 - ekspluatācijas aizsargjoslas teritorija gar elektrisko tīklu kabeļu līniju - 0.0002 ha
2.	7312010101 - ekspluatācijas aizsargjoslas teritorija ap ūdensvadu, kas atrodas līdz 2 metru dziļumam - 0.0005 ha

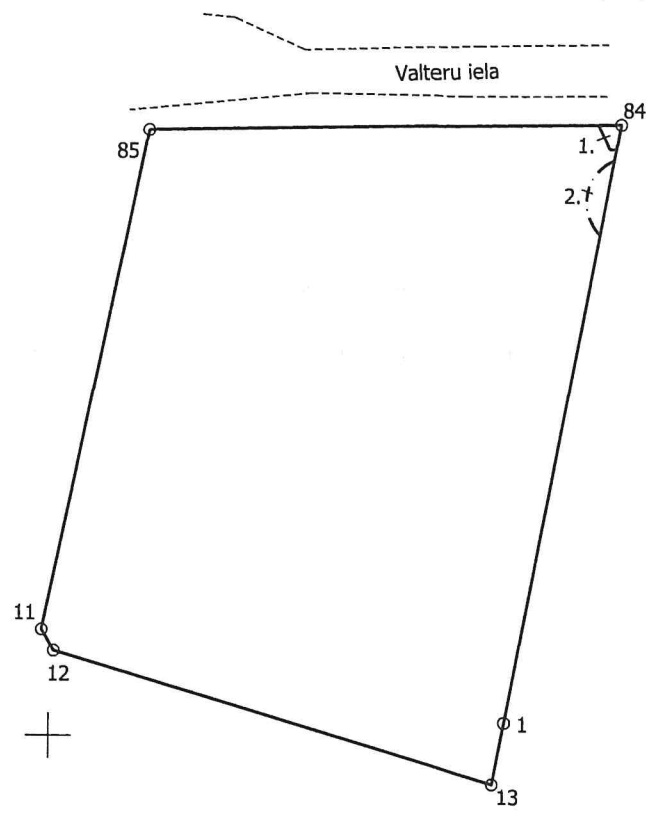
Apgrūtinājumu plāns izgatavots: 2019.gada 18.decembrī

Plāna mērogs 1: 500

Zemes vienības platība: 0.1233 ha

SASKAŅOJA: Carnikavas novada domes teritorijas plānotājs	Zintis Varts	paraksts	18.12.2019.
Ierosinātājs ir informēts par kadastrālās uzmērīšanas laikā veiktajām darbībām, to rezultātiem.	Carnikavas novada pašvaldības D. Mīļavāne persona Carnikavas novada domes priekšsēdētāja		18.12.2019.

X=331000
Y=519500



Plāna mērogs 1: 500

Mērnieks Ilja Koroļovs (sert.Nr. AB0221, derīgs no 29.11.2019 līdz 28.08.2024.)
apliecina, ka plāns izgatavots atbilstoši Ministru kabineta 2011.gada 27.decembra
noteikumiem Nr.1019 "Zemes kadastrālās uzmērīšanas noteikumi"

Ilja Koroļovs

18.12.2019.