

## LATVIJAS REPUBLIKA

Rīgas rajons

Carnikavas pagasts

"Jaunprieduļi"

Nekustamā īpašuma kadastra Nr. 8052 005 1263

## ZEMES ROBEŽU PLĀNS

Robežas noteiktas atbilstoši Carnikavas pagasta padomes 2005.gada 15.novembra lēmumam Nr.842

Robežu plāns sastādīts pēc 2004.gada uzmērīšanas materiāliem mērogā 1:2000 un izgatavots sakarā ar nekustamā īpašuma "Prieduļi" ar kadastra numuru 8052 004 0003 sadalīšanu

Zemes platība ir 2.54 ha

VALSTS ZEMES DIENESTS

Lielrīgas reģionālā nodaļa

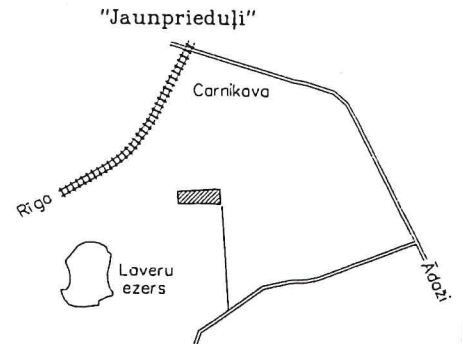
Kadastra pārvaldes Rīgas biroja vadītājs			
---	--	--	--

Zemes vienības Nr.	EKSPLIKĀCIJA														
	ZEMES LIETOŠANAS VEIDI														
	Kopplatība ha	Lauksaim. izmant. zeme	TAJĀ SKAITĀ					Meži	Kromāji	Purvi	Zem udeņiem	T.sk. Zem zivju zīdījumiem	Zem ekām un pagalmiem	Zem ceļiem	Parejas zemes
Aram-zeme			Augļu dārzi	Plavas	Ganības										
2.54	2.42	2.42	-	-	-	-	-	-	-	0.12	-	-	-	-	2.42

ROBEŽPUNKTU KOORDINĀTAS  
LKS92 TM

ZEMES  
IZVIETOJUMA SHĒMA

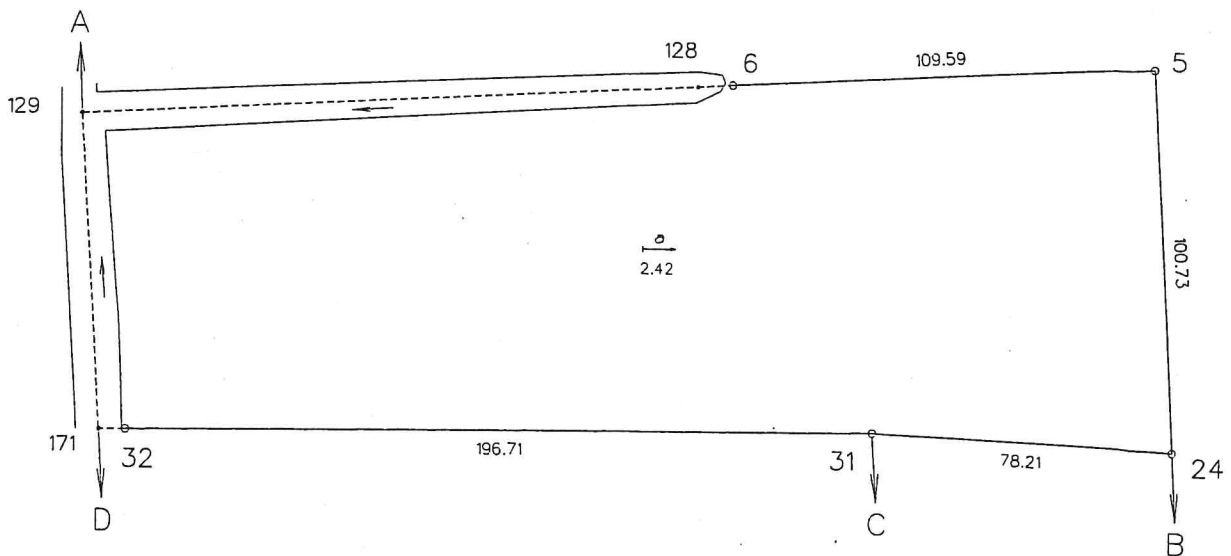
	X	Y
5	330872.93	517118.23
24	330772.39	517123.75
31	330776.12	517045.67
32	330774.59	516849.04
171*	330774.54	516842.16
129*	330857.58	516837.22
128*	330866.36	516999.52
6	330866.98	517008.85



Mēroga koeficients 0.999604

\* - apvidū nenostiprināti robežpunkti

Platība 2.54 ha



ROBEŽOJOŠĀS ZEMES

- A - B zemes īpašums Sūnumi
- B - C zemes īpašums Ziedulejas
- C - D zemes īpašums Mālkalni
- D - A Carnikavas pagasta pašvaldības zeme



Piezīmes: Robežas uzņēmēja J. Dončenko 13.09.2004.

Mērogs 1:2000

**Latgeo**

Prezidents	<i>[Signature]</i>	U. Zuments	29.11.2005.
Uzmērīja			
Zīmēja	<i>[Signature]</i>	U. Zemlītis	28.11.2005.

Kadastra Nr.	8052	005	1263
--------------	------	-----	------