

TIRDZNICĪBAS CENTRS
 ATPŪTAS IEĻA 1, ATPŪTAS IEĻA 3, CARNIKAVA,
 CARNIKAVAS PAG., ĀDAŽU NOV.

BŪVNICĪBAS IECERES PUBLISKĀ
APSPRIEŠANA

2021. GADA 6. DECEMBRIS - 2022. GADA 17. JANVĀRIS



DETĀLPLĀNOJUMA IZSTRĀDES PAMATOJUMS

LĒMUMS PAR PUBLISKĀS APSPRIEŠANAS NEPIECIEŠAMĪBU
 22.11.2021. Nr. BIS-BV-5.2-2021-23

IECERES IEROSINĀTĀJS

SIA "ALFA PROJECTS"
 REĢ. NR. 40203214986
 RĪGAS GATVE 5, ĀDAŽI, ĀDAŽU NOVADS, LV-2164

PROJEKTĒTĀJS

SIA "ARCHICOM"
 REĢ. NR. 40103610356
 ČIEKURKALNA 2. LĪNIJA 75, RĪGA, LV-1026,
 TĀLR. +371 25643743
 EPASTS: archicom@newcom.lv, Licences Nr.: 14030

PUBLISKĀS APSPRIEŠANAS NORISĒS TERMIŅŠ:
 NO 2021. GADA 6. DECEMBRA LĪDZ 2022. GADA 17. JANVĀRIM

MATERIĀLI IZVIETOTI APSKATEI:
 ĀDAŽU NOVADA CARNIKAVAS BŪVVALDĒ, STACIJAS IEĻĀ 5, CARNIKAVA,
 ĀDAŽU NOV., LV-2163

PREZENTĀCIJA NOTIKS:
 2021. GADA 21. DECEMBRĪ PULKSTENS 17:00

ATSAUKSMES VAR IESNIEGT:
 ĀDAŽU NOVADA CARNIKAVAS BŪVVALDĒ VAI UZ EPSTA ADRESI buvvalde@camikava.lv

ESOŠĀS SITUĀCIJA, TERITORIJAS ZONĒJUMS

ATPŪTAS IEĻA 1
 (KADASTRA APZ. 80520040238)
 JAUKTAS CENTRA APBŪVES TERITORIJA (JC2)

ATPŪTAS IEĻA 3
 (KADASTRA APZ. 80520040600)
 PUBLISKĀS APBŪVES TERITORIJA (P)

Tirdzniecības centra būvniecības iecerei paredzēti zemesgabali:
 Atpūtas iela 1 ar kadastra apz. 80520040238 un Atpūtas iela 3 ar kadastra apz. 80520040600.
 Zemesgabali ir ar esošu apbūvi, būvniecības iecerē paredzēts nojaukt trīs esošās būves.
 Pieklūšana zemesgabaliem ir no Atpūtas ielas.

ĒKAS NOVĪETOJUMS, TERITORIJAS LABIEKĀRTOJUMS

Projekta risinājumi paredz Atpūtas ielas 1 zemesgabalā izvietot tirdzniecības ēku ar divām galvenajām ieejām, vienu no Rīgas ielas, otru no atpūtas ielas 3 zemesgabala. Atpūtas ielas 3 zemesgabalā paredzētas autostāvvietas.

Preču piegādes zona risināta no auto stāvvietu puses, piegādes zona plānota ēkas kopējā apjomā, aizsēdot to ar bīdāmiem vārtiem koka fasāžu apdares risinājumā. Piegādes zonā tiks izvietoti atkritumu konteineri.

ARHITEKTŪRA, APDARES RISINĀJUMS, PLĀNOJUMS

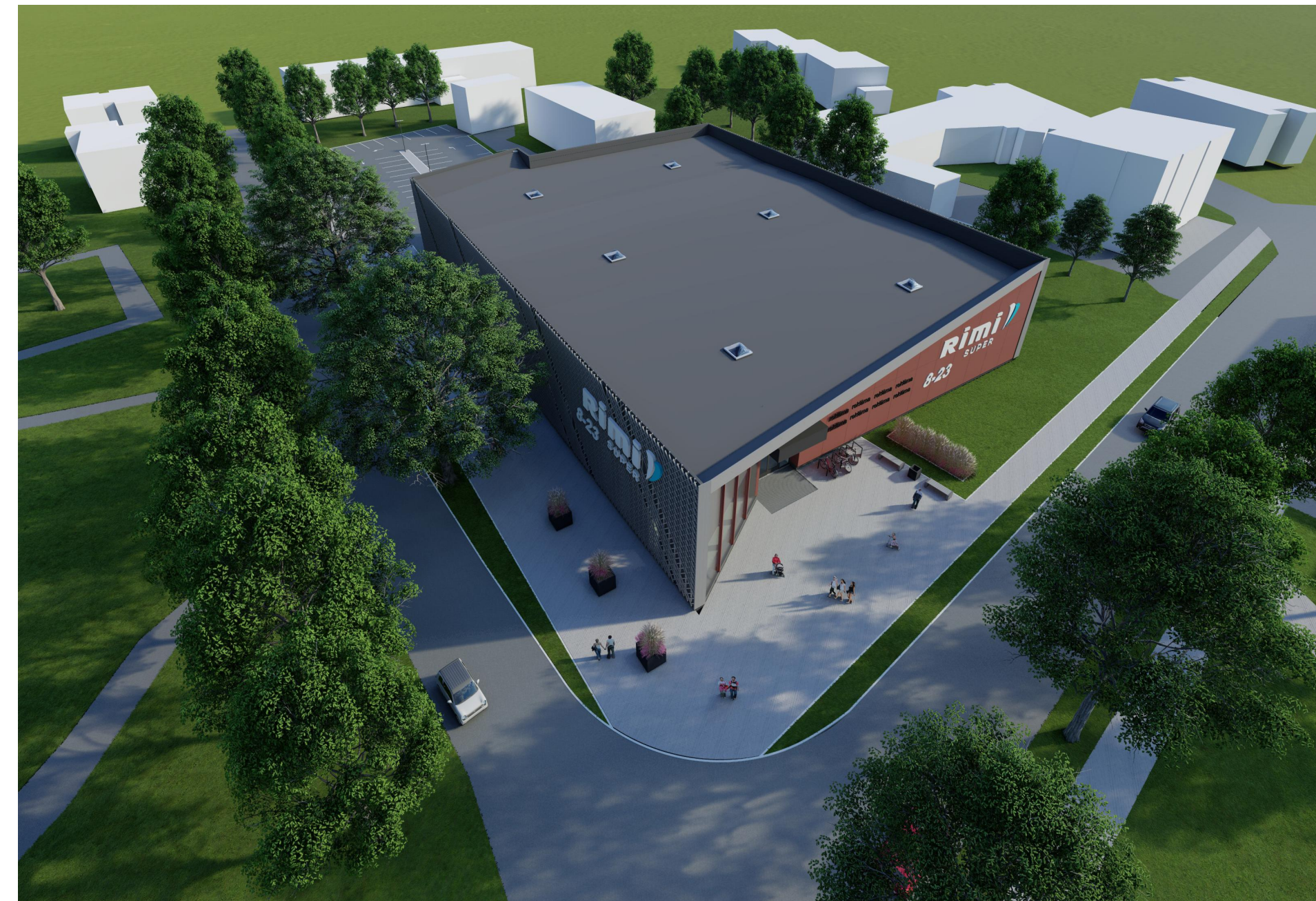
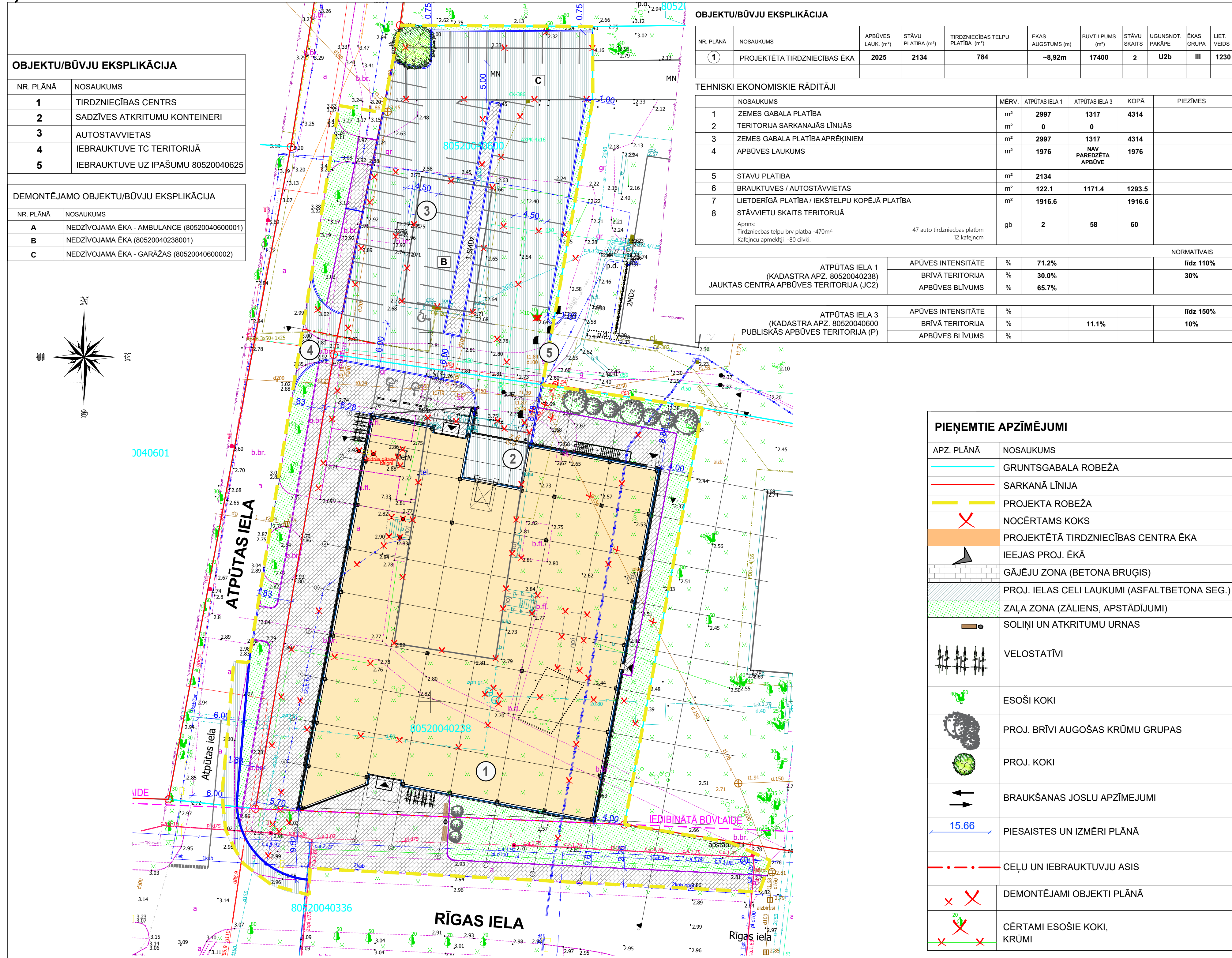
Projektētās ēkas arhitektūra, apjoms risināts saliekamā dzelzsbetona kolonnu tīkla, jumta tērauda kopņu konstrukcijās, sienas veidotas no tumša pamattona "sendvičpaneļiem", tos papildinot ar koka režģu fasādes risinājumu gandrīz visā ēkas apjomā.

Tirdzniecības ieejas akcentētas apdarē izmantojot cementšķiedru plātnes un stiklojumu.
 Tirdzniecības centra pirmajā stāvā izvietotas tirdzniecības telpas un kafējnīcas, to palīgelpas. Otrā stāvā virs preču piegādes zonas izvietotas tehniskās telpas.

ESOŠĀS SITUĀCIJAS FOTOFIKSĀCIJA



ĢENERĀLAIS PLĀNS



FASĀDES

