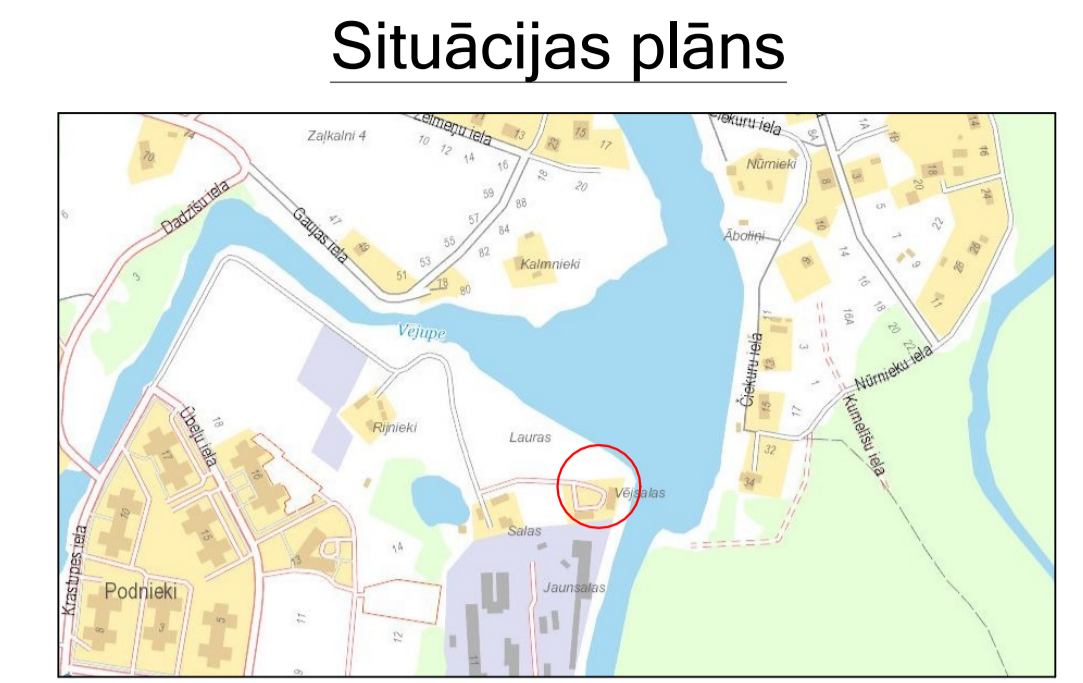
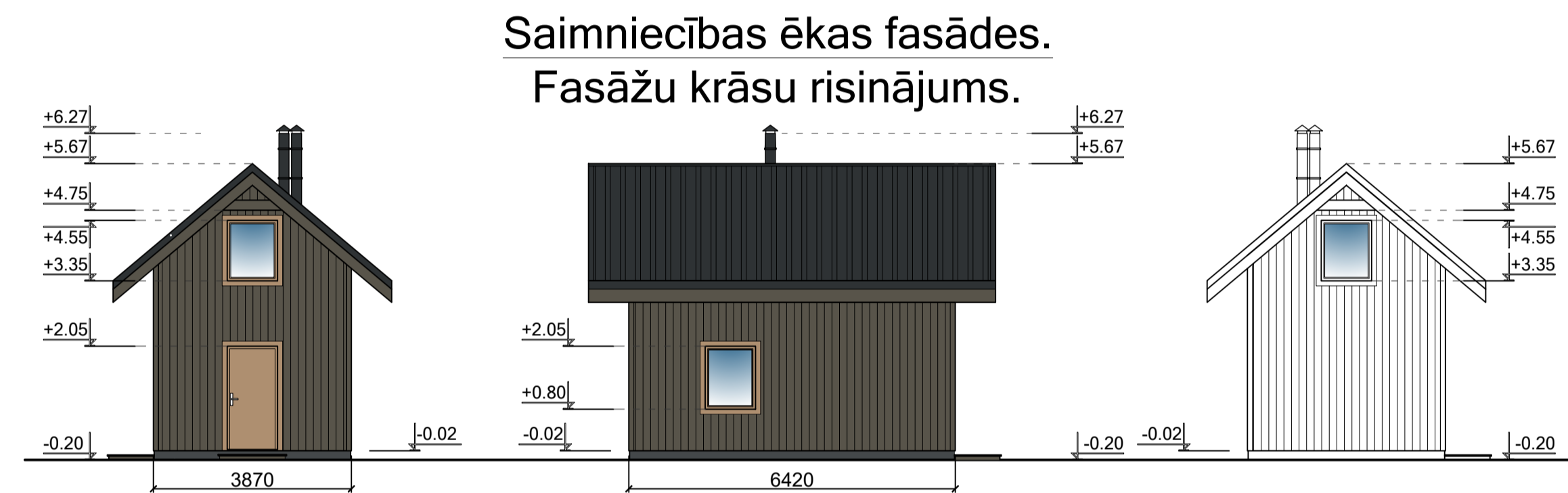
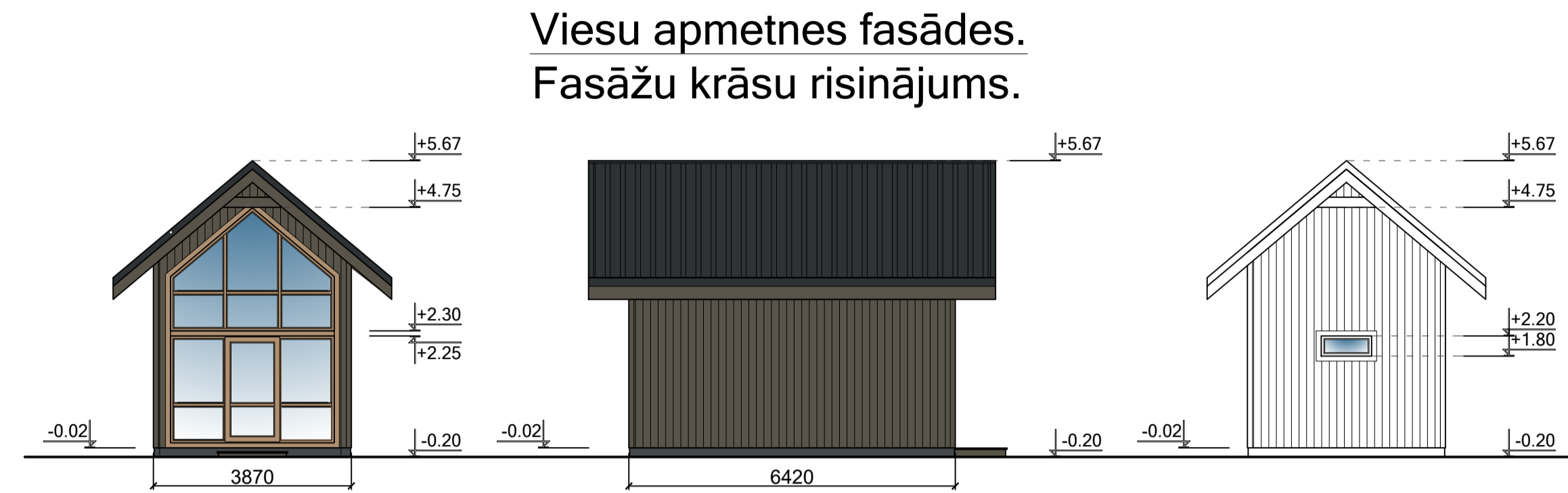


Būvniecības ieceres publiskā apspriešana
no 19.08.2021. līdz 16.09.2021.

VIESU APMETNES, SAIMNIECĪBAS ĒKA, TERITORIJAS LABIEKĀRTOJUMS

"Vējsalas", Ādaži, Ādažu novads, LV-2164, kad. Nr. 80440110110.



Būvniecības ierosinātājs:
Gints Ausmanis

Kontaktpersona:
arhitekte - Ramona Šimane

Projektētājs:
Sabiedrība ar ierobežotu atbildību
"Ādaži - projekts" Reģ. Nr. 50103093301
Attekas ielā 2a, Ādaži, LV-2164,
tālr. 29217922,
E-pasts: info@adazi-projekts.lv

Materiāli izlikti apskatei līdz 10. 09. 2021.

1. Ādažu būvvaldes portālā:
<https://www.adazi.lv/buvnieciba-un-attistiba/buvvaldes-kontaktinformacija>;
2. Ādažu novada domes ēkas 1. stāvā;
3. Būvniecības ieceres teritorijā
"Vējsalās", Ādažos, Ādažu novadā.

Atsauksmes var iesniegt līdz 10. 09. 2021.

1. Sūtīt e-pastu uz buvvalde@adazi.lv ar atziņi
"Publiskā apspriešana Vējsalās";
2. Sūtīt pa pastu uz adresi: Ādažu novada būvvalde,
Gaujas iela 33, Ādaži, Ādažu novads, LV-2164.

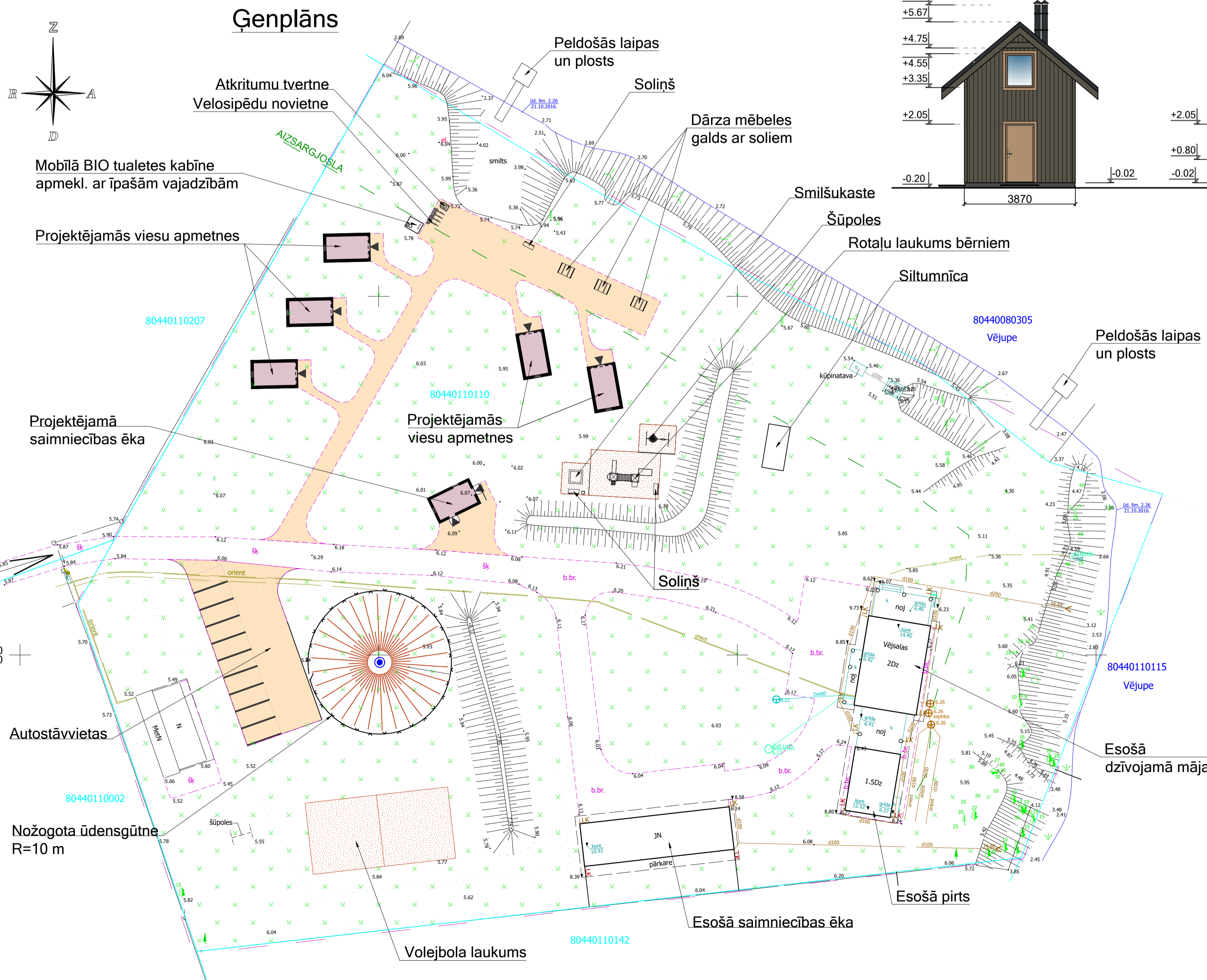
Būvniecības ieceres prezentācija notiks:
Saskaņā ar Covid-19 infekcijas pārvaldes likumā
noteiktajiem principiem sabiedrības veselības apdraudējuma
mazināšanai, būvniecības ieceres publiskā apspriešana
rīkojama attālināti, tādēļ būvniecības ieceres **prezentācija ir
paredzēta 31. 08. 2021. plkst 16:00 tiešsaistē Microsoft
Teams platformā.** Pieteikumu par pieslēgšanos sapulcei sūtīt
uz buvvalde@adazi.lv līdz **30. 08. 2021. plkst 15:00** tēmā
norādīt "Publiskā apspriešana Vējsalās".

Teritorijas funkcionālais zonējums:
savrupmāju (DZS), dabas un apstādījumu (DA) apbūves
teritorija ar esošu, ekspluatācijā nodotu dzīvojamu māju,
pirti, saimniecības ēku un konteinerēku

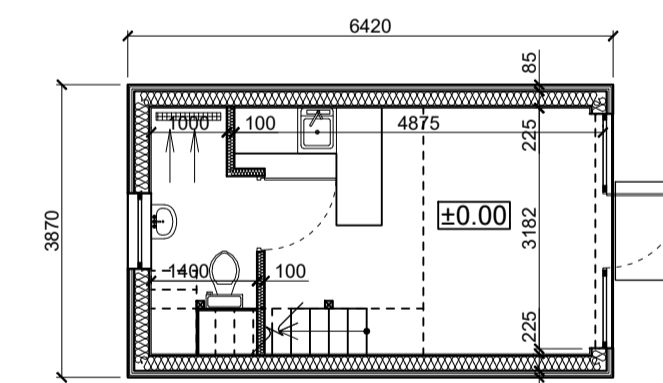
Tehniski ekonomiskie rādītāji:
- Zemes gabala ar kad. nr. 80440110110
- Kopējā platība - 11800.0 m²;
- Apbūves blīvums - 5.9 m²;
- Autostāvvietu skaits - 10 gab.

**Būves galvenie tehniski ekonomiskie rādītāji viesu
apmetnei:**
- Būves galvenais izmantošanas veids - 1212;
- Būves kopējais apbūves laukums - 25.0 m²;
- Būvtilpums - 127.4 m³;
- Virszemes stāvu skaits - 1;
- Būves ugunsnoturības pakāpe - U3;
- Ēkas kores augstums no ±0.00 - +5.67 m

**Būves galvenie tehniski ekonomiskie rādītāji saimniecības
ēkai:**
- Būves galvenais izmantošanas veids - 127402;
- Būves kopējais apbūves laukums - 25.0 m²;
- Būvtilpums - 98.5 m³;
- Virszemes stāvu skaits - 1;
- Būves ugunsnoturības pakāpe - U3;
- Ēkas kores augstums no ±0.00 - +5.67 m



Viesu apmetnes 1. stāva plāns.



Viesu apmetnes balkona plāns.

