

LATVIJAS REPUBLIKA

ZEMES ROBEŽU PLĀNS

Zemes vienības kadastra apzīmējums: 8044 008 0709

Adrese: Gaujas iela 43, Ādaži, Ādažu novads

Plāns izgatavots pamatojoties uz 2020. gada 30.jūnija Ādažu novada domes lēmumu Nr.147



"Par zemes ierīcības projekta apstiprināšanu nekustamajam īpašumam Gaujas iela 41."

Zemes vienība izveidota, sadalot zeme vienību ar kadastra apzīmējumu 8044 008 0079

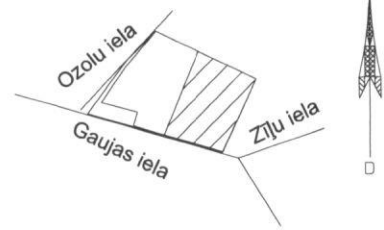
Robežas uzmērītas 08.07.2020.

Zemes vienības platība 0.1485 ha

Plāna mērogs 1:500

SIA "A2 Grupa" valdes locekle		Anda Gaile	09.07.2020.
Ierosinātājs ir informēts par kadastrālās uzmērīšanas laikā veiktajām darbībām, to rezultātiem		Ādažu novada domes pilnvarotais pārstāvis Vollijs Kuks	08.07.2020.

ZEMES VIENĪBAS
IZVIETOJUMA SHĒMA

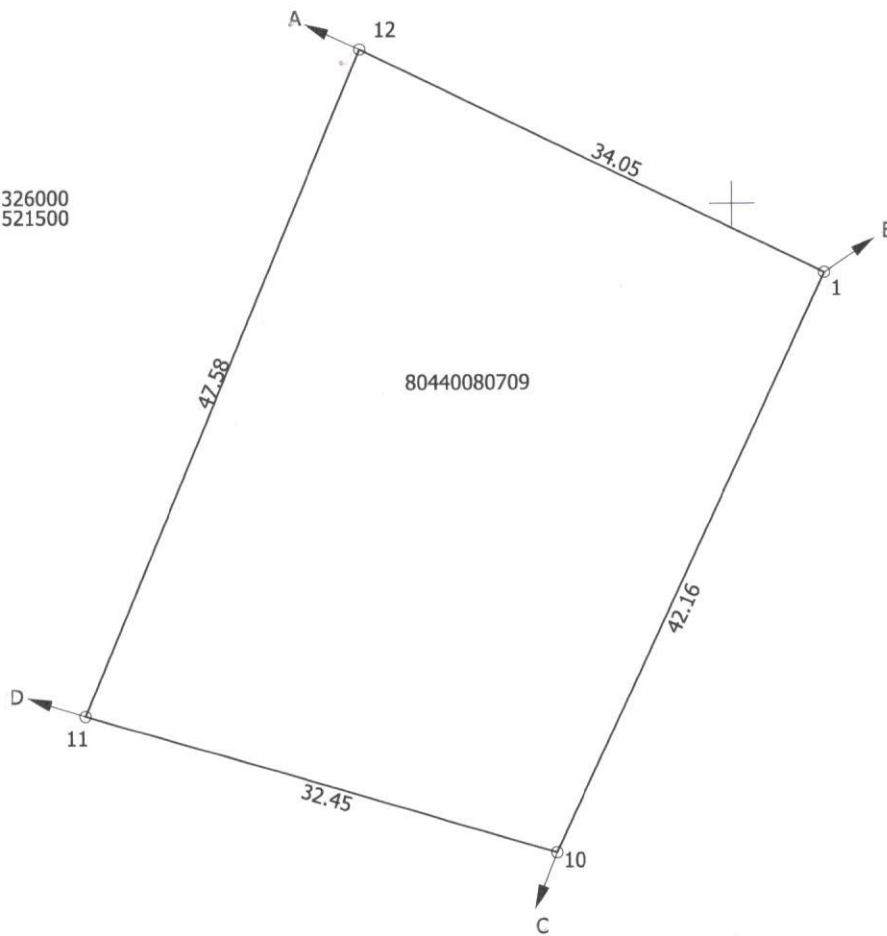


ZEMES VIENĪBA UZMĒRĪTA

LKS-92 TM

Mēroga koeficients: 0.999606

x=326000
y=521500



Robežojošo zemes vienību saraksts:

- no A līdz B: 80440080052- Ozolu iela 2
- no B līdz C: 80440080058- Zīļu iela 1
- no C līdz D: 80440080710
- no D līdz A: 80440080708- Gaujas iela 41

Zemes vienības platība 0.1485 ha
Plāna mērogs 1:500

Mērnieks Anda Gaile (sertifikāta Nr.AB0023, derīgs no 2010.gada 27.maija līdz 2020.gada 26.maijam) apliecina, ka plāns izgatavots atbilstoši Ministra kabineta 2011.gada 27.decembra noteikumiem Nr.1019 "Zemes kadastrālās uzmērīšanas noteikumi"

Anda Gaile

08.07.2020.

LATVIJAS REPUBLIKA

SITUĀCIJAS PLĀNS


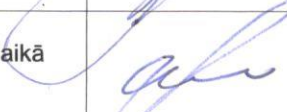
Zemes vienības kadastra apzīmējums: 8044 008 0709

Adrese: Gaujas iela 43, Ādaži, Ādažu novads

Situācijas elementi uzņēmēti 08.07.2020.

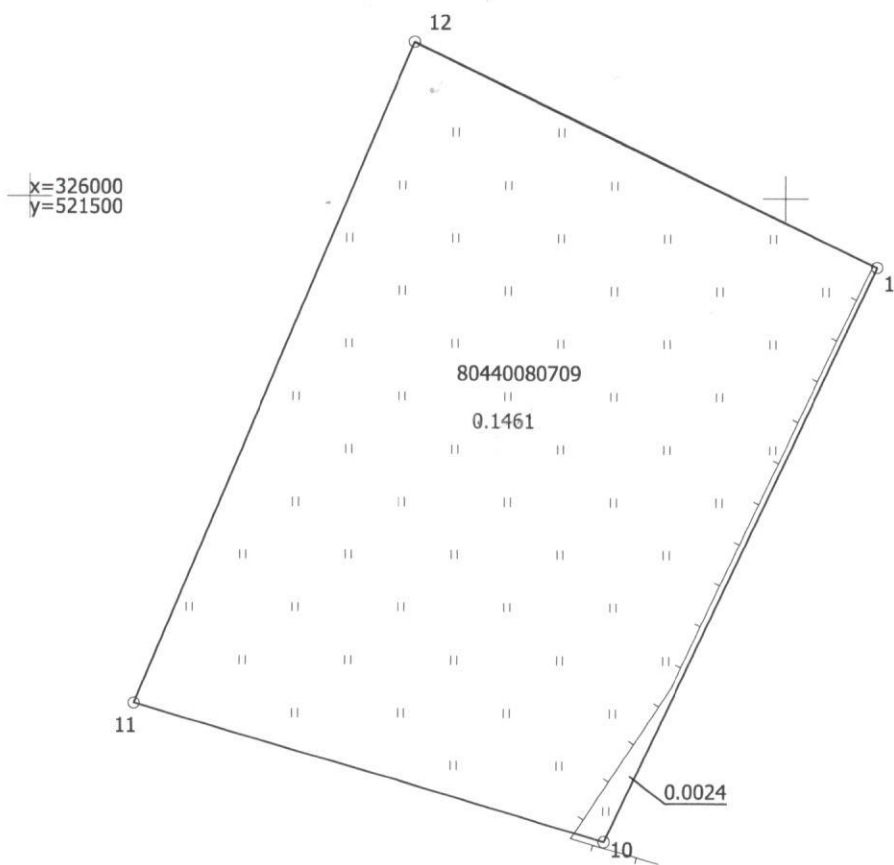
Zemes vienības platība 0.1485 ha

Plāna mērogs 1:500

SIA "A2 Grupa" valdes locekle		Anda Gaile	09.07.2020.
Ierosinātājs ir informēts par kadastrālās uzmērīšanas laikā veiktajām darbībām, to rezultātiem		Ādažu novada domes pilnvarotais pārstāvis Vollijs Kuks	08.07.2020.

ZEMES LIETOŠANAS VEIDU EKSPĻIKĀCIJA

Zemes vienības platība ha	Lauksaimniecībā izmantojamā zeme	Tajā skaitā				Meži	Krūmāji	Purvi	Ūdensobjektu zeme	tajā skaitā		Zeme zem ēkām un pagalmiem	Zeme zem ceļiem	Pārējās zemes
		Arauzeme	Augļu dārzi	Pļavas	Ganības					Zem ūdeņiem	Zem zivju dīķiem			
0.1485	0.1485	—	—	0.1485	—	—	—	—	—	—	—	—	—	



Plāna mērogs 1:500

Mērnieks Anda Gaile (sertifikāta Nr.AB0023, derīgs no 2010.gada 27.maija līdz 2020.gada 26.maijam) apliecina, ka plāns izgatavots atbilstoši Ministra kabineta 2011.gada 27.decembra noteikumiem Nr.1019 "Zemes kadastrālās uzmērīšanas noteikumi"

Anda Gaile

08.07.2020.

LATVIJAS REPUBLIKA

APGRŪTINĀJUMU PLĀNS

Zemes vienības kadastra apzīmējums: 8044 008 0709

Adrese: Gaujas iela 43, Ādaži, Ādažu novads



Apgrūtinājumu saraksts:

- | | |
|----|--|
| 1. | 7312050201 - ekspluatācijas aizsargjoslas teritorija gar elektrisko tīklu kabeļu līniju - 0.0096 ha |
| 2. | 7312050300 - ekspluatācijas aizsargjoslas teritorija ap elektrisko tīklu sadales iekārtu - 0.0008 ha |

Apgrūtinājumu plāns izgatavots: 08.07.2020.

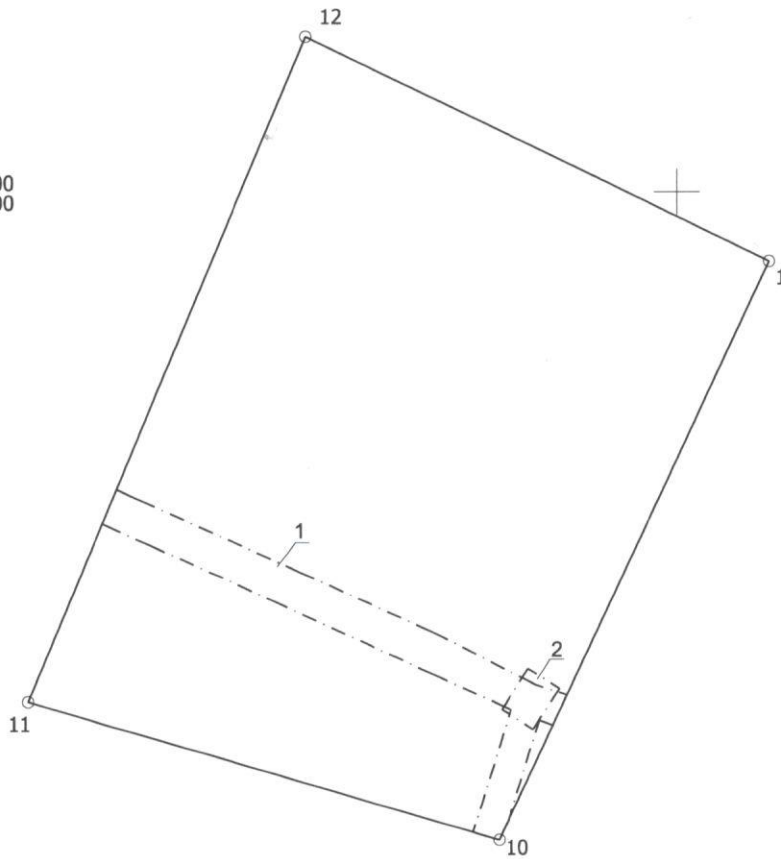
Zemes vienības platība 0.1485 ha

Plāna mērogs 1:500

Saskaņoja: Ādažu novada domes Saimniecības un infrastruktūras daļas nekustamā īpašuma speciālists	paraksts	Vollijs Kuks	09.07.2020.
SIA "A2 Grupa" valdes locekle		Anda Gaile	09.07.2020.
Ierosinātājs ir informēts par kadastrālās uzmērīšanas laikā veiktajām darbībām, to rezultātiem		Ādažu novada domes pilnvarotais pārstāvis Vollijs Kuks	08.07.2020.



x=326000
y=521500



Plāna mērogs 1:500

Mērnieks Anda Gaile (sertifikāta Nr.AB0023, derīgs no 2010.gada 27.maija līdz 2020.gada 26.maijam) apliecina, ka plāns izgatavots atbilstoši Ministra kabineta 2011.gada 27.decembra noteikumiem Nr.1019 "Zemes kadastrālās uzmērīšanas noteikumi"

Anda Gaile

08.07.2020.