

Ēkspilckācija

Zemes lietošanas veidi

Zemes gabala Nr.	Kopplatība	Lauksaimn. izmantojamā zeme	Auzums			Augļu dārzi	Pļavas	Gaišas zemes	Mazi	Kotlāji	Purvi	Zem ūdeņiem	Zem zāļu dīķiem	T. ak.	Zem ēdām un pagājam	Zem ceļiem	Pārējās zemes	Melnzeme LZ
			Arums	Arums	Arums													
Kopā	1.3242	0.8414	-	-	0.6414	-	0.4100	-	-	-	0.0649	-	-	-	-	-	0.1719	-

Pielikums Ādažu novada domes 25.05.2021. sēdes lēmumam Nr. _____

Zemes gabala izvietojuma shēma



Robežpunktu koordinātas
LKS-92 TM koordinātu sistēmā

Nr.	X	Y
501*	326629.69	526316.26
80	326626.40	526318.14
81	326568.86	526350.67
84	326527.12	526374.26
502*	326514.44	526381.43
503*	326513.85	526379.22
504*	326510.27	526385.78
505*	326504.74	526347.58
506*	326500.68	526329.94
507*	326496.76	526318.49
508*	326492.08	526308.31
509*	326492.73	526302.21
510*	326490.77	526283.71
511*	326476.10	526277.76
82	326467.03	526266.94
83	326560.49	526223.82
500*	326594.43	526221.76

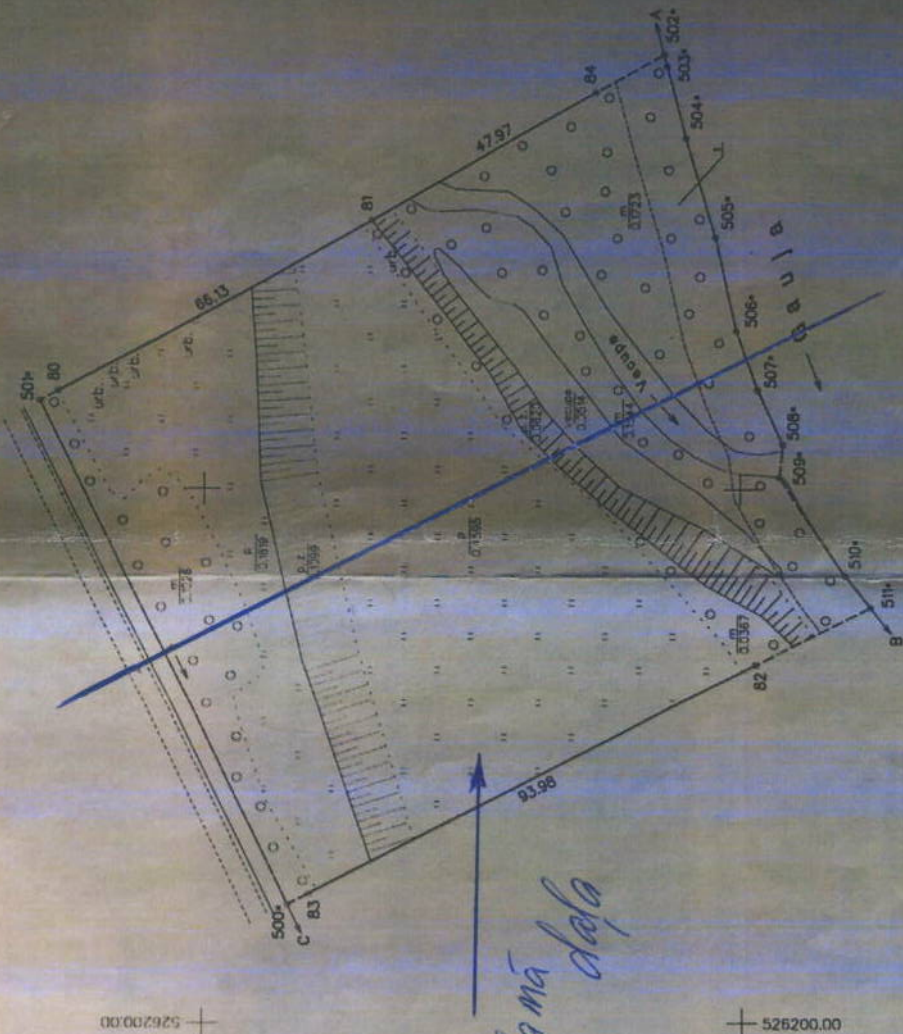
Mēroga koeficients 0.999605

Aprobežojumi

- Tauvas josta
- 1. Gaujas upes tauvas josta 10 m 0.111 km 0.1109 ha
- Ūdenstilņu un ūdenstilņu aizsargjoslas
- Gaujas upes aizsargjosla 500 m 0.111 km 1.3242 ha

Robežojošās zemes

- A-B Valstij piederīga zeme - Gaujas upes
- B-C Piemājas saimniecība "UJR"
- C-A Ādažu pagasta pašvaldības zeme



Atdalāmā daļa

Mērogs M 1:1000
Kopplatība 1.3242 ha



Valsts zemes dienests