

Dabas skaitīšanas ceturtās sezonas jaunatklājumi



Foto: Julita Kluša

Latvijā atrasta jauna sēņu suga – **mēslsūnu sūnkausene** *Octospora splachnophila*. Tā ir miniatūra sēne (tikai 1,5-4 mm plata) oranžā krāsā, kas aug uz mēslsūnām, kas, savukārt, aug uz dzīvnieku mēsliem. Sēni Ventspils novadā atrada Julita Kluša.



Foto: Julita Kluša

Jauna sēņu suga Latvijā ir arī **greizkausišu sūnkausenīte** *Octosporella jungermanniarum*, kas aug uz klinšu sūnām mežos ar augstu gaisa mitrumu. Sēne ir sīka (0,5 mm plata), koši oranžā krāsā ar baltiem matiņiem. Julita Kluša to pamanīja uz smilšakmens atseguma Lojas upes krastā Krimuldas novadā.



Foto: Julita Kluša

Arī **zirnekļu milnene** *Gibellula arachnophila* ir jauna sēņu suga Latvijā. Tās nosaukums pasaka priekšā, ka tā apaug zirnekļus. Baltās krāsas sēni uz smilšakmens atsegumiem divās dažādās vietās Gaujas Nacionālajā parkā atklāja Julita Kluša.

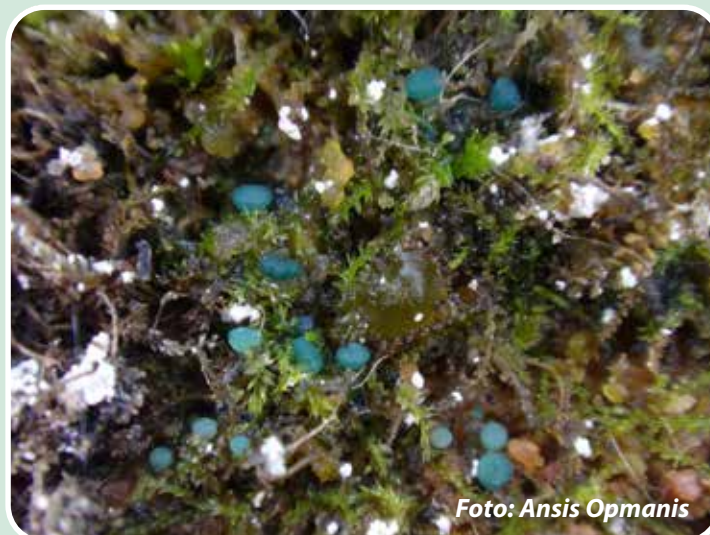


Foto: Ansis Opmanis

Jauna sēņu suga ne tikai Latvijā, bet arī Baltijā ir **Mniaecia jungermanniae**. Tā aug vecos, mitros egļu mežos uz dzīvām aknu sūnām, parasti *Calypogeia* ģints vai *Cephalozia bicuspidata*. Pirmā atradne fiksēta Siguldas Kraukļu aizā, bet nedaudz vēlāk arī uz smilšakmens klints sūnām Gaujas senkrastā. Sēne vislabāk pamanāma martā, aprīlī. Eiropā tā ir kalnos augoša suga, bet tuvākās atradnes zināmas Somijā, Zviedrijā un Polijas Karpatos. Atradēja godā Ansis Opmanis.



Foto: Ansis Opmanis

Jauna sēņu suga **Adelphella babingtonii** atrasta uz ūdenī trūdoša koka Laņģu klinšu pakājes avotā. To var pamanīt augstā uz avotainās upēs trūdošiem kokiem. Tuvākās zināmas atradnes fiksētas Igaunijā un Zviedrijā. Atrada Ansis Opmanis.



Foto: Andris Baroniņš

Jaunatklātā piepju suga Latvijā *Phellinus contiguus* aug uz lapu kociem. Siltumu mīlošā suga ir neliela izmēra, ar lielām porām un tumši brūnu malu. To atklāja Andris Baroniņš Ķemeru Nacionālajā parkā.

Renāte Kaupuža jaunatklāto sugu *Exophiala calicioides* jeb *Caliciopsis calicioides* sākotnēji noturēja par vēl neredzētu ķērpju sugu, jo tā līdzinājās nagliņķērpim. Tomēr Norvēģijas eksperts apstiprināja, ka tā ir ļoti reti sastopamā asku sēne, kurai nepieciešami specifiski augšanas apstākļi vecos, dabiskos mežos un tā aug vienīgi bioloģiski vecu apšu mizu plaisās. 1-2,5 mm garajai sēnei Eiropā zināmas vien dažas atradnes, tostarp Viļakas un arī Kārsavas novados.



Foto: Valda Baroniņa

Lapzemes ziemeļpiepe *Amylocystis lapponica* ir jauna sēņu, precīzāk, piepju, suga Latvijā. Tā ir ļoti reta, Eiropā suga tiek uzskatīta par kritiski apdraudētu, tādēļ ir iekļauta 23 Eiropā retāko sēņu sarakstā, kā arī vairāku Eiropas valstu Sarkanajās grāmatās. Piepe saistīta ar taigas tipa mežiem, parasti aug uz eglēm un norāda uz augstu bioloģisko vērtību. Pirmo reizi šo sēni ar īpašo smaržu Latvijā atrada Valda Baroniņa Ķemeru Nacionālajā parkā.



Foto: Renāte Kaupuža



Foto: Andris Baroniņš

Pirmo reizi Latvijā noteikta jauna gļotsēņu ģints – oligonēma. **Gaišdzeltenā oligonēma** *Oligonema flavidum* ir tikai 0,5 mm plata, aug ciešās grupās lielākoties uz lapu koku kritālām mitrās vietās. Suga reti sastopama visā pasaulē. Šo dabas retumu Dobeles novadā pamanīja Andris Baroniņš.



Foto: Ansis Opmanis

Latvijā noteikta jauna gļotsēņu suga – **augu šokolādes gļotsēne** *Stemonitis herbatica*, kas atšķirībā no vairuma gļotsēņu aug uz augiem, nobirām, sūnām. Ģints nosaukums ir šokolādes gļotsēne, jo sporu stadijā augļķermeņu brūnās vāļītes atgādina šokolādi. Šo dabas vērtību Gaujas Nacionālajā parkā atrada Ansis Opmanis.



Foto: Julita Kluša

Latvijā atrasta jauna kribrāriju suga – **bumbierveida kribrārija** *Cribraria piriformis*. Šī 2-3 mm garā gļotsēņu suga pārsvarā aug uz labi satrupējušām skujkoku kritālām dabiskos mežu biotopos. Divas atradnes Ķemeru Nacionālajā parkā 400 m attālumā vienu no otras atrada Andris un Valda Baroniņi.



Foto: Evita Oļehnoviča

Arī gļotsēne **Persona kribrārija** *Cribraria persoonii* ir jauna gļotsēņu suga Latvijā. Sugas drošai atšķiršanai jāskata mikroskopiskas pazīmes – galviņu klāj uzbiezināti mezgli ar sīkām granulām. Sezonas ietvaros atklātas pat trīs atradnes: uz satrupējuša baltalkšņa Bauskas novadā to atrada Andris Baroniņš, uz priedes kritālas Lubānas novadā atrada Evita Oļehnoviča un uz stipri satrupējušas koksnes Gaujas Nacionālajā parkā atklāja Julita Kluša.

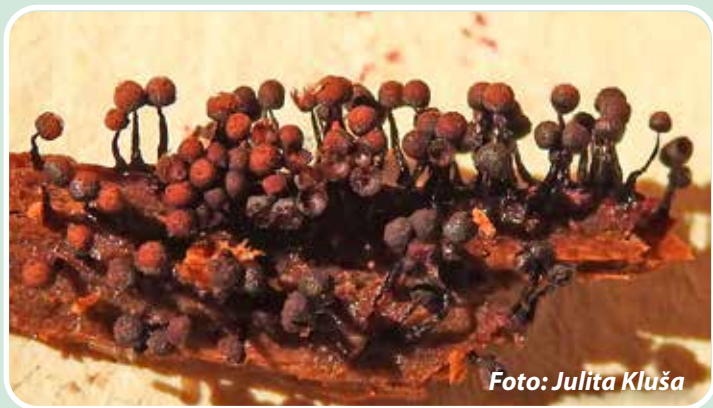


Foto: Julita Kluša

Atrasta arī **tumšbrūnā kribrārija** *Cribraria atrofusca* – vēl viena jauna gļotsēņu suga Latvijā. Suga ir reta visā pasaulē, bet divas jaunas atradnes 400 m attālumā vienu no otras uz stipri patrupējušām egļu kritālām Gaujas Nacionālajā parkā fiksēja Julita Kluša.



Foto: Julita Kluša

Ir atklāta arī jauna fizāru suga, kas ir jauna suga Baltijā un reta visā pasaulē – **plaisporu fizāra** *Physarum ovisporum*. Tā aug grupās un ir kā pelēkbaltas, līdz 1 mm platas bumbiņas, bet raksturīgās pazīmes slēpjas gļotsēnes sporu rakstā. Sugu Gaujas Nacionālajā parkā atrada Julita Kluša.



Foto: Julita Kluša

Jaunā fizāru suga **zeltītā fizāra** *Physarum auriscalpium* ir dzeltenoranža, 0,5 mm plata, reti sastopama gļotsēne, kas mēdz augt uz sūnām un kritušiem zariem. Uz nokrituša zara augošo fizāru Gaujas Nacionālajā parkā pamanīja Julita Kluša.



Foto: Julita Kluša

Jaunā gļotsēņu suga **kaudzīšu fizāra** *Physarum confertum* aug kaudzēs uz sīkiem zariņiem, skujām, augiem un purvos uz sfagniem. To sezonas laikā atklāja gan Evita Oļehnoviča uz septiņstarītes lapas Ludzas novadā, gan Julita Kluša uz smilšakmens atseguma sūnām Gaujas Nacionālajā parkā.



Foto: Julita Kluša

Ir atklāta jauna didermu suga, kas ir jauna suga Baltijā un reta arī pasaulē – **dzeltenbrūnā diderma *Diderma ochraceum***. Šīs 0,5-1 mm platās puslodes formas gļotsēnes aug mitrās vietās uz sūnām. Šo dabas vērtību Gaujas Nacionālajā parkā atrada Julita Kluša. Sugu pēc parauga noteica Norvēģijas eksperts.



Foto: Julita Kluša

Arī **garozas diderma *Diderma crustaceum*** ir jauna gļotsēņu suga Latvijā. Tā līdzinās baltām lodveida bumbiņām (0,5 mm diametrā), aug blīvās grupās uz sīkiem zariem un dzīviem augiem. Konkrēto atradni uz smilšakmens atseguma sūnām Gaujas Nacionālajā parkā pamanīja Julita Kluša. Sugas noteikšanai tika piesaistīts Norvēģijas eksperts.

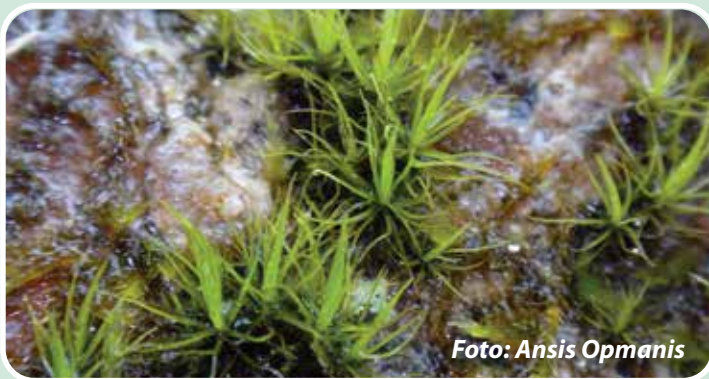


Foto: Ansis Opmanis

Jaunu sūnu sugu **Krimas divzobi *Dicranum tauricum*** Ansis Opmanis atklāja Gaujas Nacionālajā parkā uz granīta akmens. Tā ir Eiropā sastopama sūnu suga, kas saistīta ar veciem egļu un egļu-platlapju mežiem, kā arī klinšu biotopiem.



Foto: Ansis Opmanis

Gaujas Nacionālajā parkā uz smilšakmens klints platlapju mežā ir atklāta arī vēl viena jauna sūnu suga Latvijā – **neievērotā lāpstīte *Scapania praetervisana***. Eiropā reto, uz kaļķainām klintīm un kalnos augošo sūnu atrada Ansis Opmanis.

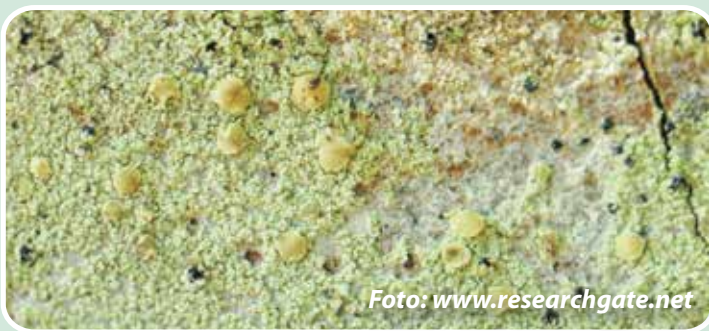


Foto: www.researchgate.net

Atklāta jauna ķērpju suga ***Cliostomum leprosum***, kas galvenokārt aug vecos, mitros egļu mežos uz egļu mizas. Baltais, miltainais, nelielais (0,5 mm) ķērpis uzskatāms par dabiska meža indikatorsugu, kas mēdz augt kopā ar citām retām ķērpju sugām. Jaunatklājumu Gaujas Nacionālajā parkā atrada Rolands Moisejevs un Polīna Degtjarenko.

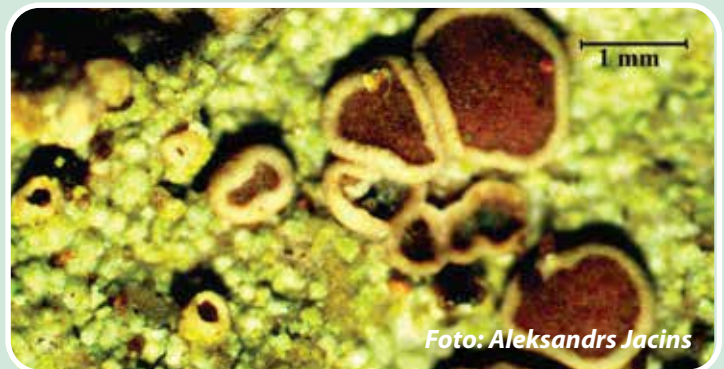


Foto: Aleksandrs Jacins

Jaunatklātā ķērpju suga ***Fellhanera gyrophorica*** visbiežāk aug uz ošu, kļavu, ozolu mizas. Pamatā suga ir saistīta ar veciem, dabiskiem mežiem ar samērā augstu mitrumu. Sugu Vidzemes centrālajā augstienē atklāja Aleksandrs Jacins.