
Tallinas šosejas posms no divlīmeņu krustojuma ar Vidzemes šoseju līdz Pulksteņezeram Satiksmes drošības uzlabošana

Ilmārs Gorda

SIA Projekts 3

PREZENTĀCIJAS SATURS

1. Esošās situācijas raksturojums
2. Nosacījumi būvprojekta izstrādei
3. Būvprojekta risinājumi
 - 1. posms – km 0.00–km 2.425
 - 2. posms – km 2.425–km 4.640
 - 3. posms – km 4.640–9.790
 - 4. posms – km 9.790–13.850
4. Ieguvumi no būvprojekta realizācijas

ESOŠĀS SITUĀCIJAS RAKSTUROJUMS

1.

Strauja satiksmes intensitātes pieauguma tendence

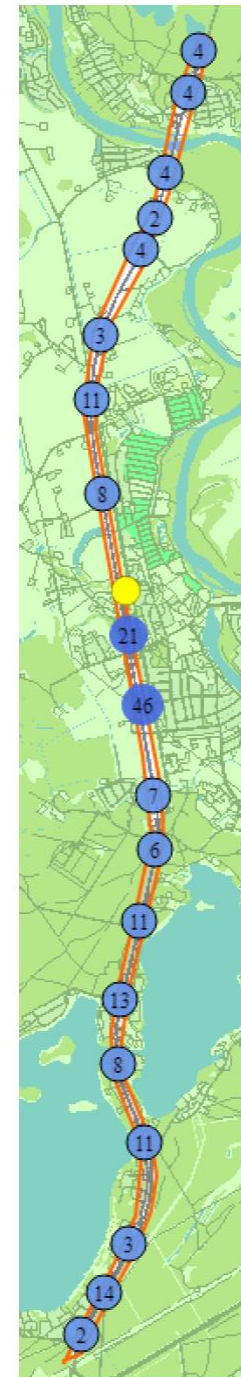
| 2000. gads | 2019. gads |
|-------------------------|------------------------|
| 12 264 auto/ dnn | 27 425 auto/dnn |

2.

Ceļu satiksmes negadījumu biežums no 2017. gada

| Kopā | Melno punktu skaits |
|------------|---------------------|
| 103 | 6 |

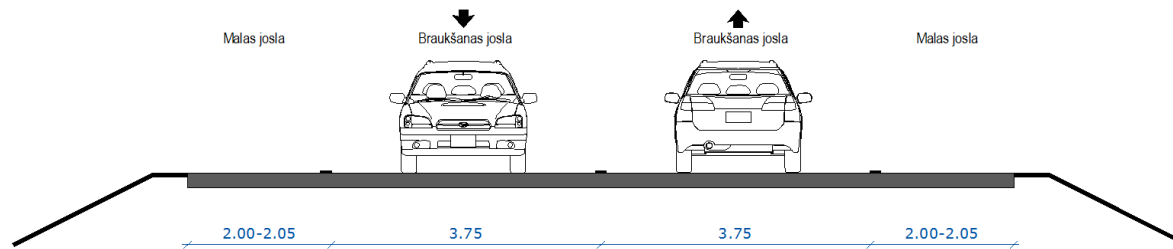
*CSNg skaits Baltezera zonā vairākas reizes pārsniedz aprēķināto kritisko vērtību (CSNg/gadā).



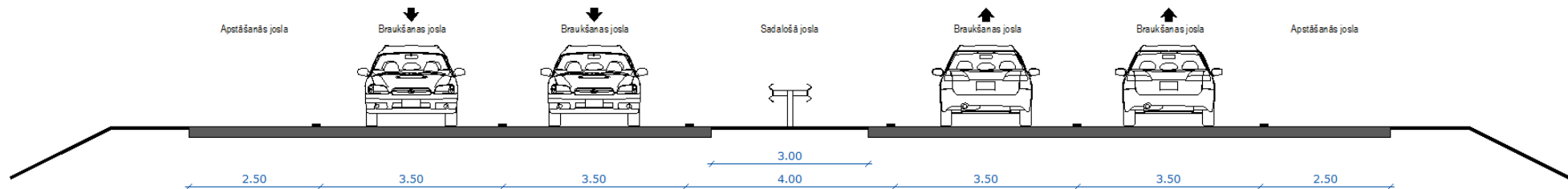
ESOŠĀS SITUĀCIJAS RAKSTUROJUMS

3. Caurlaides spējas izsmēlums

NP14,5A (esošs) → Caurlaide līdz **20 000** A/24h

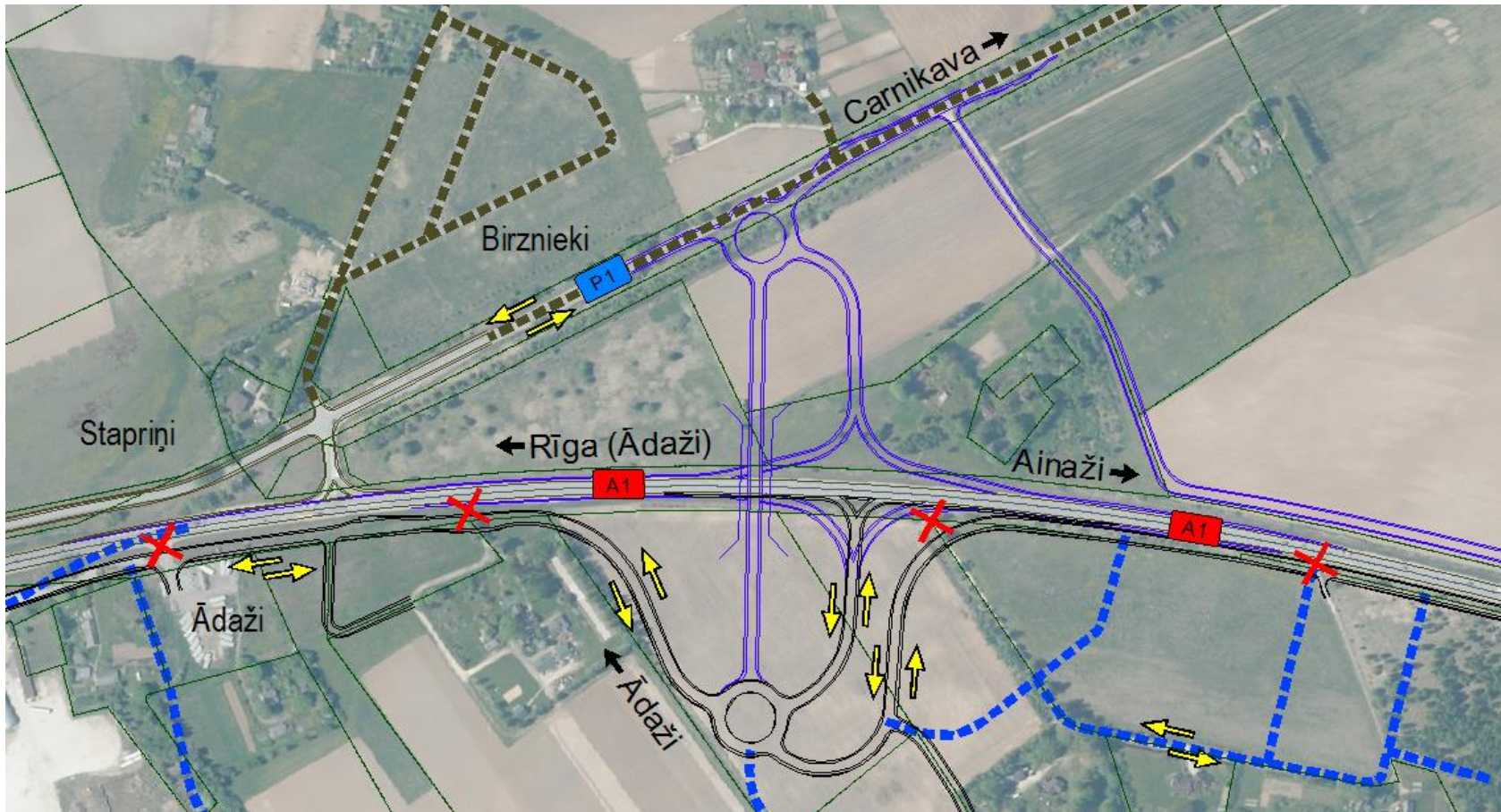


NP26 (nepieciešamais) → Caurlaide līdz **65 000** A/24h



ESOŠĀS SITUĀCIJAS RAKSTUROJUMS

4. Divlīmeņu satiksmes mezglu un paralēlo ceļu trūkums



NOSACĪJUMI BŪVPROJEKTA IZSTRĀDEI

Būvprojekta izstrādes
ierosinātājs

– **VAS “Latvijas Valsts
ceļi”**

Būvprojekta izstrādātājs

– **SIA “Projekts 3”**



Satiksmes drošības paaugstināšanas pasākumi:

- Satiksmes telpu pārkārtošana - sadalošās joslas un ribjoslas izveidošana uz esošā ceļa, nemainot brauktuves parametrus;
- Norobežojošo ceļa stabiņu izbūve brauktuves sadalošās joslas vidū tai skaitā iepretim pieslēgumiem (apdzīšanas un kreisā uzbraukšanas manevru izslēgšanai);
- Kreiso uzbraukšanas manevru slēgšana (no mazāksvarīgākiem pieslēgumiem);
- Drošības uzlabošana uz gājēju pārejām apdzīvotā vietā “Baltezers”;
- Kreisā uzbraukšanas manevra iekļaušanās joslas izveidošana.

Satiksmes intensitātes un drošības novērtējums:

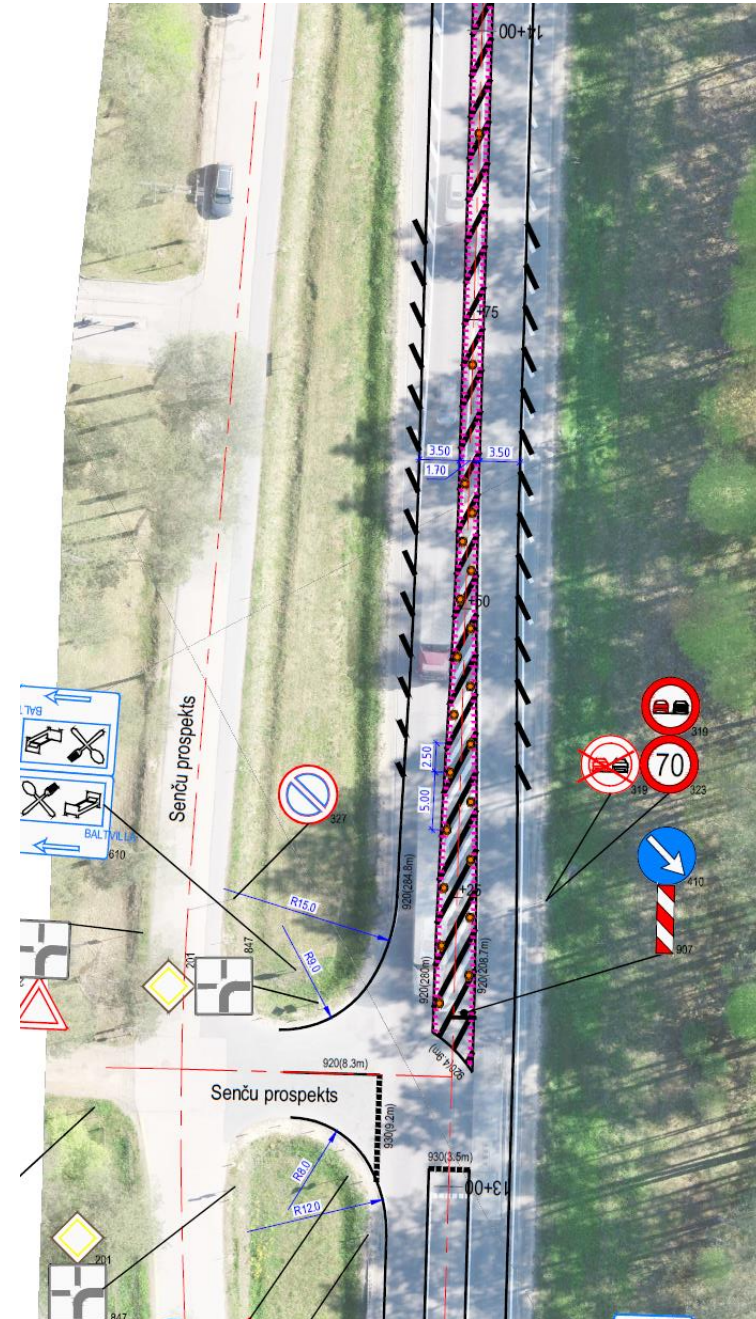
- Satiksmes intensitātes uzskaitē;
- Krustojumu bīstamības izvērtējums;
- Gaidīšanas laika noteikšana;
- Konfliktpunktu analīze u.c.

BŪVPROJEKTA RISINĀJUMI

(1. posms – km 0.00–km 2.425)

Posmā paredzēts:

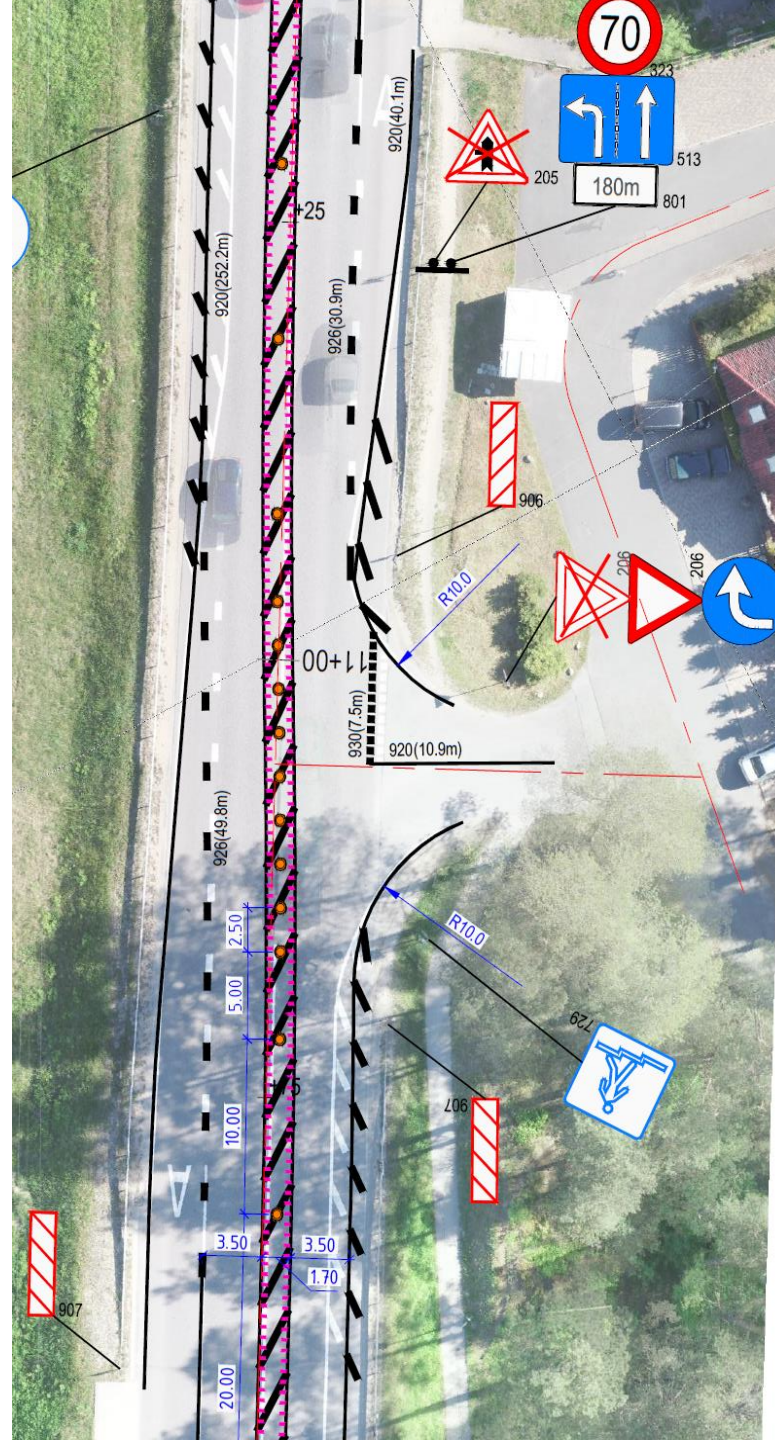
- izbūvēt 1.70m platu sadalošo joslu ar horizontālajiem apzīmējumiem un ribjoslām (speciāli iefrēzējumi ceļa segumā);
- izbūvēt norobežojošos stabiņus sadalošās joslas vidū ar savstarpējo attālumu 20m, krustojumu zonās – 2.5m, pretvirziena salīnās;
- pieslēgumiem saglabāts aizliegums veikt kreiso manevru, pamatbrauktuvi aprīkojot ar fiziskiem šķēršļiem – stabiņiem;



BŪVPROJEKTA RISINĀJUMI (1. posms – km 0.00–km 2.425)

Posmā paredzēts:

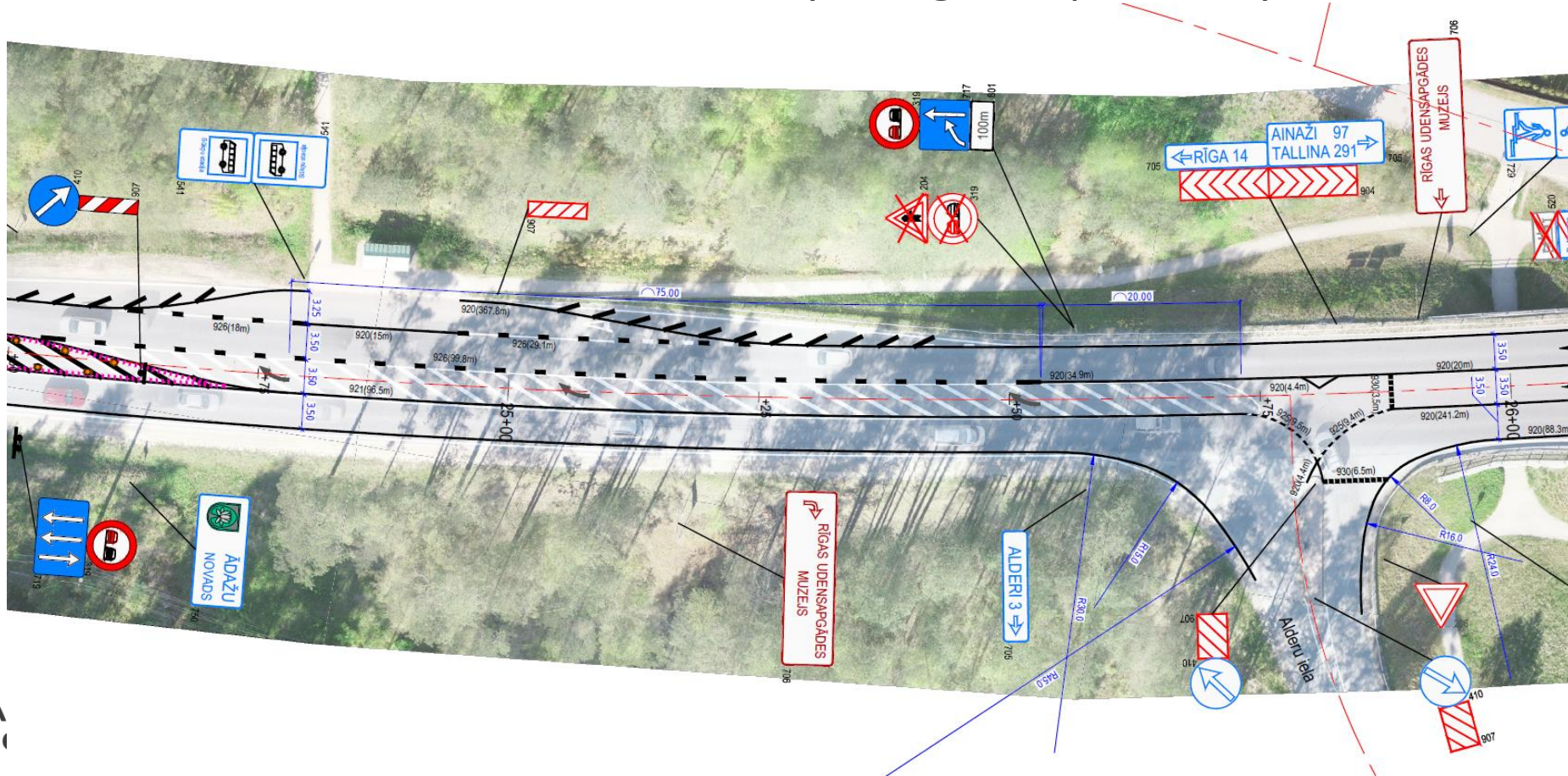
- no galvenā ceļa likvidēt kreisos pagriezienus km 1.10 un km 1.875 nobrauktuvēs.



BŪVPROJEKTA RISINĀJUMI (2. posms – km 2.425–km 4.640)

Posmā paredzēts:

- pārbūvēt Alderu ceļa pieslēgumu, izveidojot kreiso uzbraukšanas joslu brauktuves vidū (tādi paši risinājumi izveidoti arī Baltezera ielas pieslēgumā (km. 4.215) un autoceļa P1 pieslēgumā (km. 10.41));



BŪVPROJEKTA RISINĀJUMI

(2. posms – km 2.425–km 4.640)

Posmā paredzēts:

- 2.00m platu sadalošo joslu ar horizontālajiem apzīmējumiem un ribjoslām;

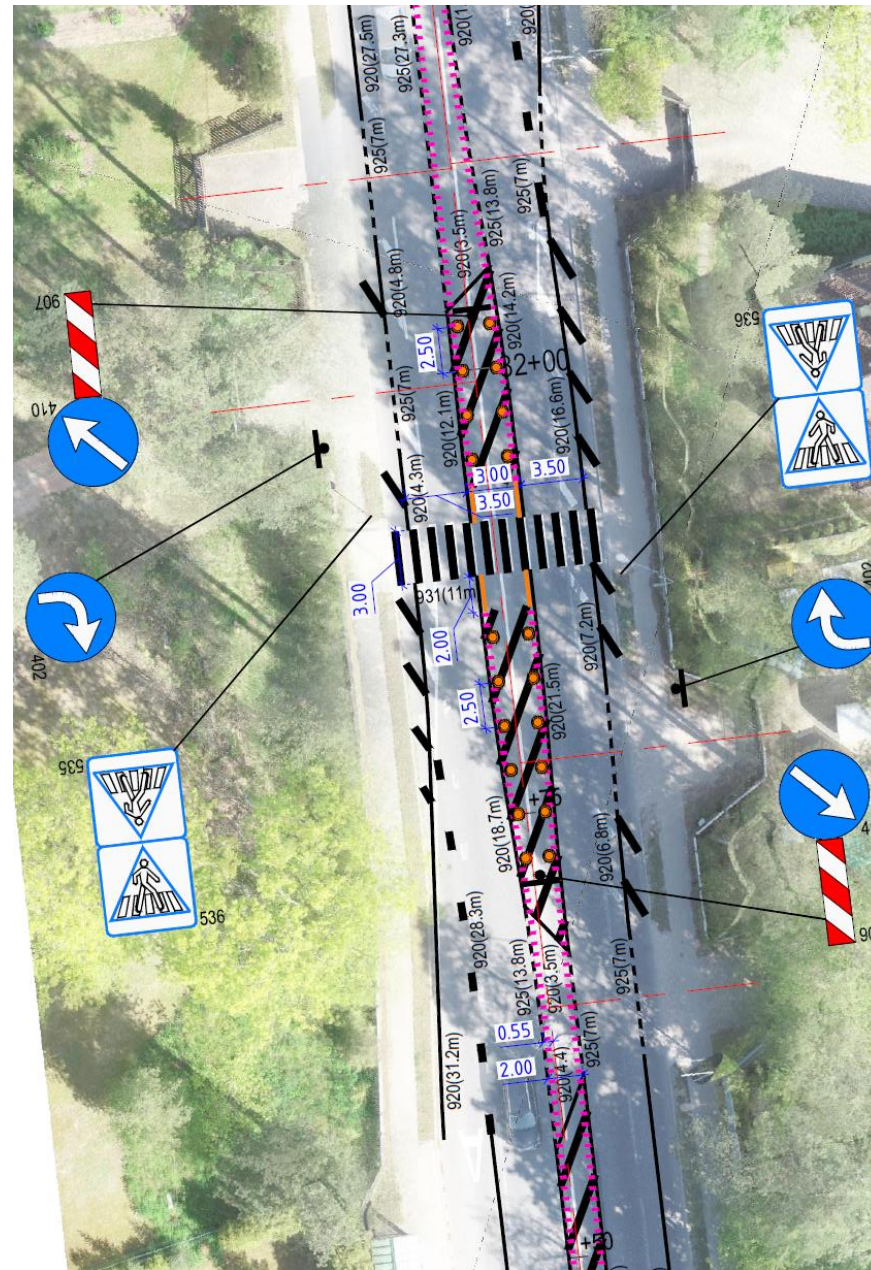
*Baltezers posmā piegulošajām mājražniecībās būs iespēja veikt gan labos, gan kreisos izbraukšanas manevrus



BŪVPROJEKTA RISINĀJUMI (2. posms – km 2.425–km 4.640)

Posmā paredzēts:

- būtiski uzlabot brauktuves šķērsošanas drošību gājēju pāreju vietās.

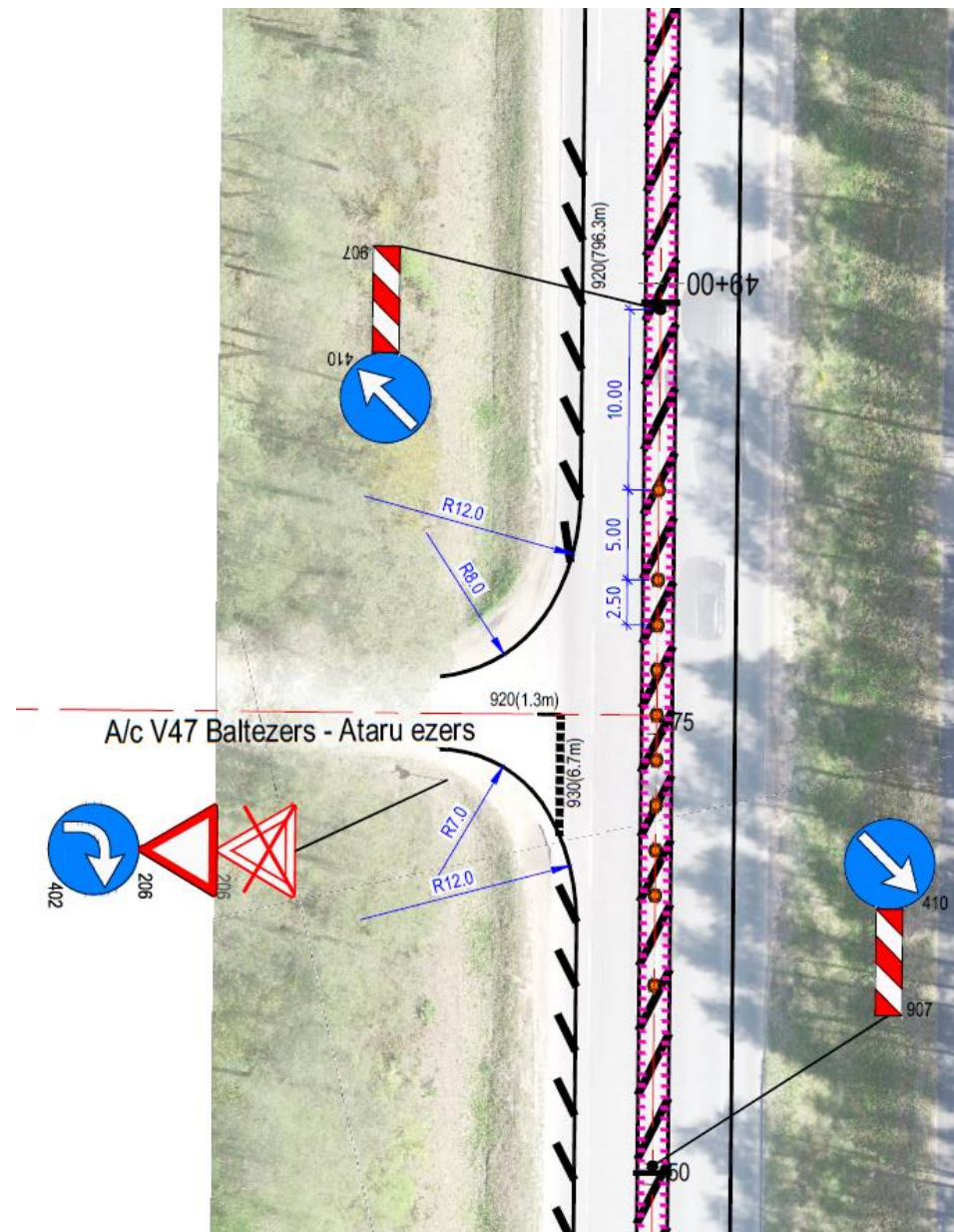


BŪVPROJEKTA RISINĀJUMI

(3. posms – km 4.640–km 9.790)

Posmā paredzēts:

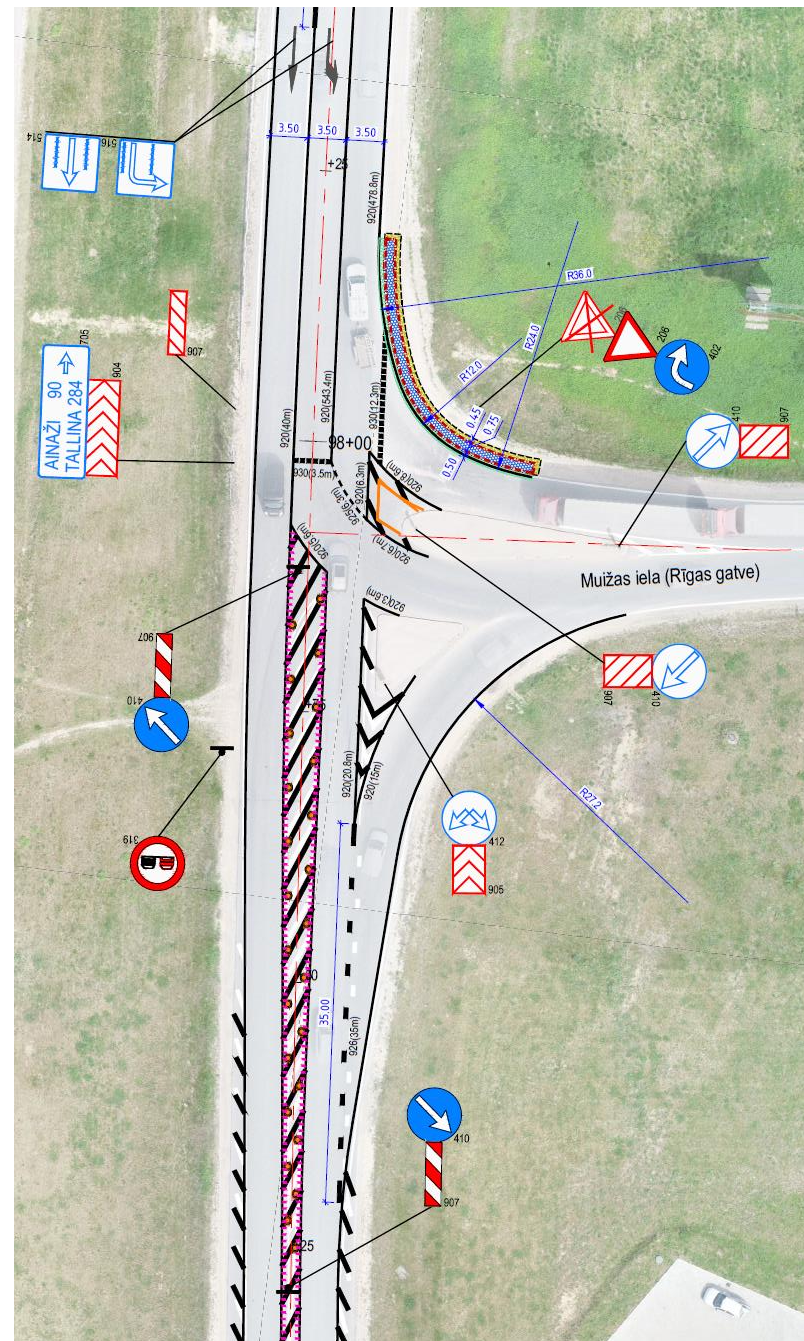
- slēgt kreiso pagriezienu manevrus km 4.875, km 4.985, km 5.765, km 5.825, km 6.241, km 8.403 un km 8.765 paredzot izmantot satiksmes pārvadu Draudzības ielā vai citas apgriešanās iespējas;



BŪVPROJEKTA RISINĀJUMI (3. posms – km 4.640–km 9.790)

Posmā paredzēts:

- slēgt kreiso uzbraukšanas manevru Muižas ielas pieslēgumā, paredzot izmantot satiksmes pārvadu Draudzības ielā un nokļūšanu līdz tam pa Rīgas ielu.

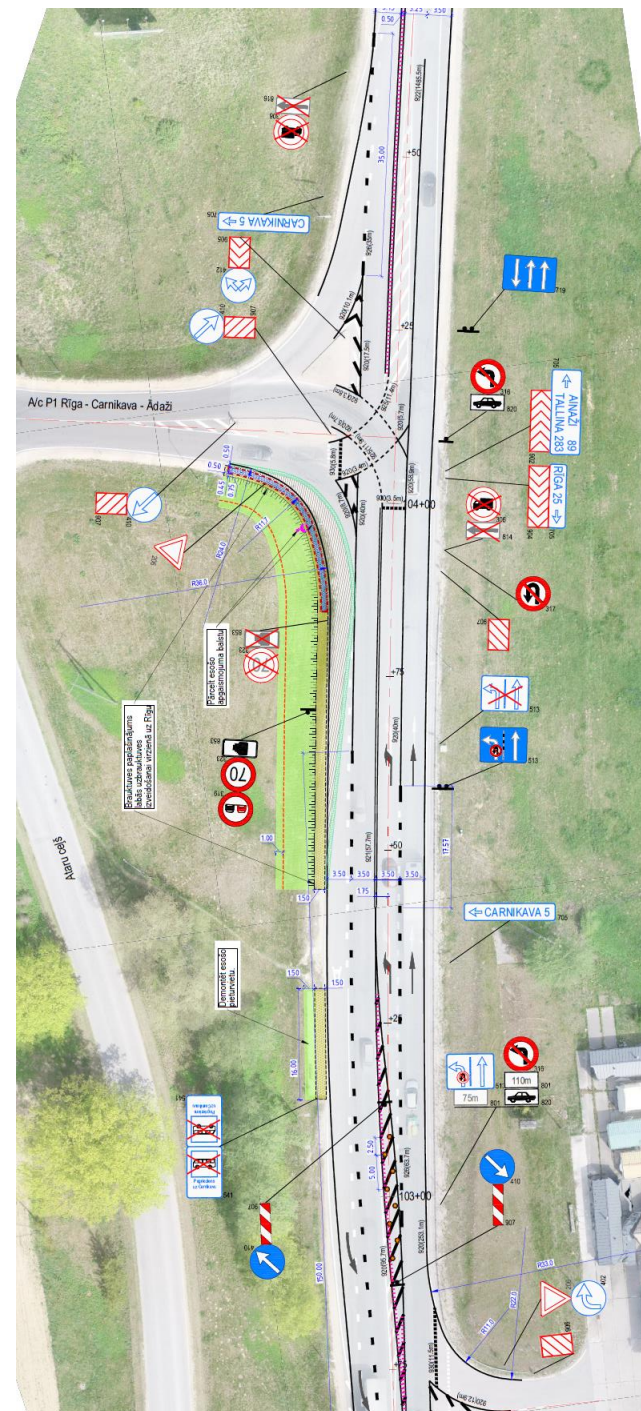


BŪVPROJEKTA RISINĀJUMI

(4. posms – km 9.790–km 13.850)

Posmā paredzēts:

- veikt būtiskas satiksmes organizācijas izmaiņas a/c P1 Rīga – Carnikava – Ādaži pieslēguma zonā;



BŪVPROJEKTA RISINĀJUMI

(4. posms – km 9.790–km 13.850)

Posmā paredzēts:

- sākot no pagrieziņa uz Carnikavu 1,5 km garumā izveidot ceļa šķērsprofilu “2+1” ar divām joslām Ainažu virzienā un vienu joslu Rīgas virzienā;

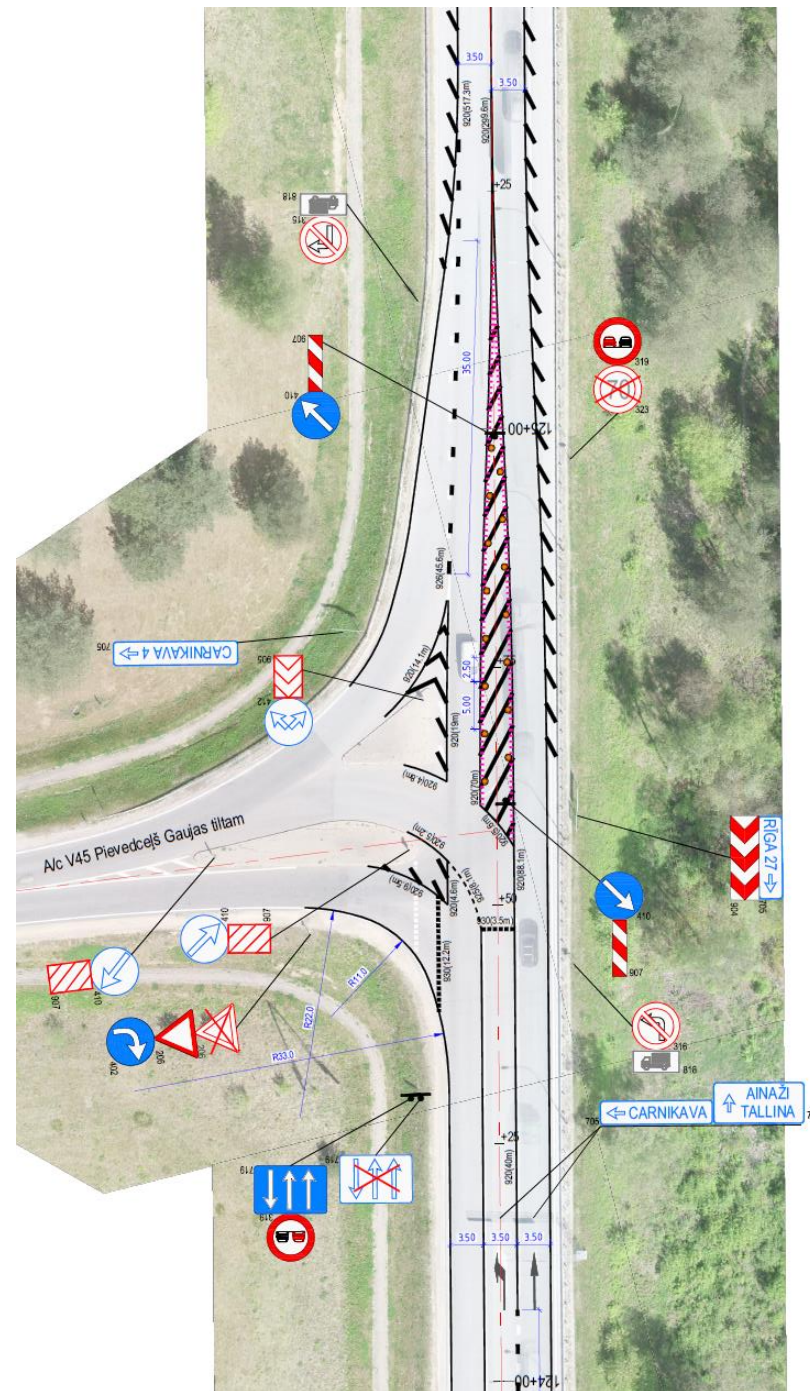


BŪVPROJEKTA RISINĀJUMI

(4. posms – km 9.790–km 13.850)

Posmā paredzēts:

- slēgt kreiso uzbraukšanas manevru a/c V45 pieslēgumā pirms Gaujas tilta;

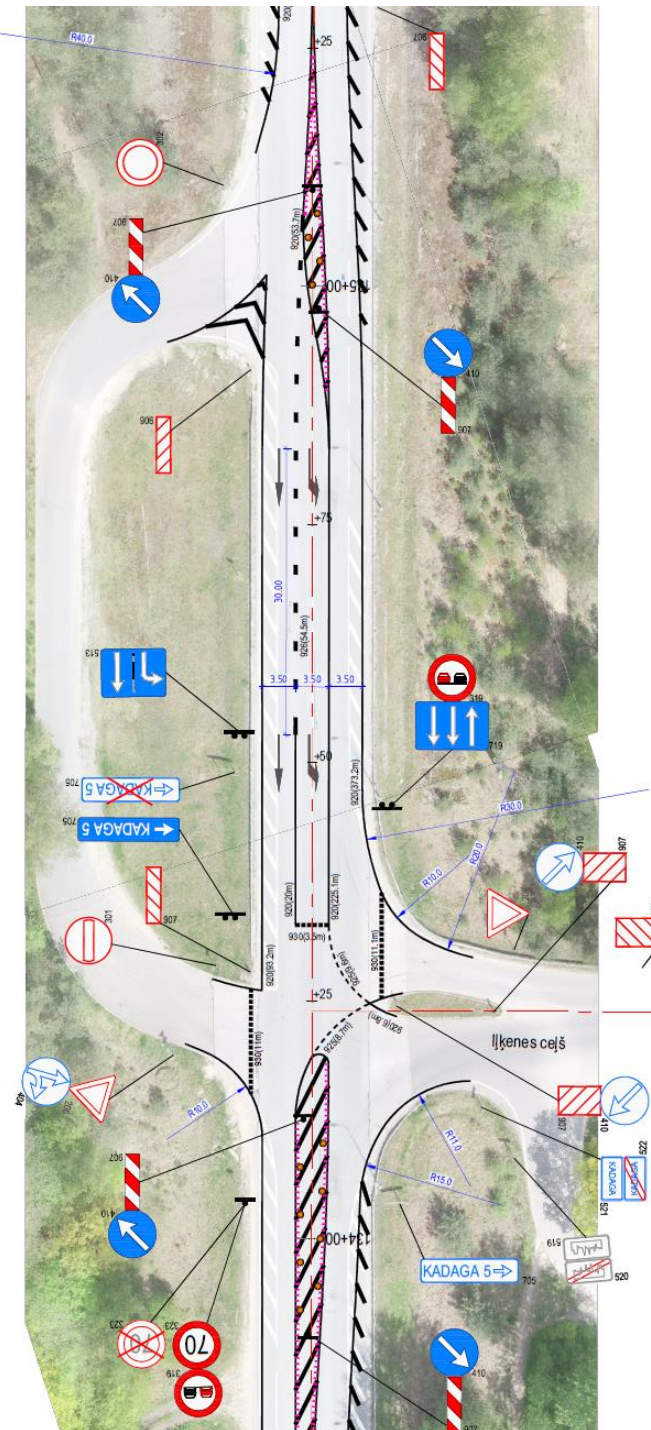


BŪVPROJEKTA RISINĀJUMI

(4. posms – km 9.790–km 13.850)

Posmā paredzēts:

- izveidot kreiso nobraukšanas joslu uz Kadagu (*Ilķenes ceļš*).



IEGUVUMI NO PROJEKTA REALIZĀCIJAS

*Projekta risinājumi neatrisina ceļa caurlaides spēju, bet ievērojami uzlabo satiksmes drošību. Lai panāktu prasībām atbilstošu satiksmes kvalitāti posmā, nepieciešama autoceļa ģeometrisku parametru maiņa – ceļa klātnes paplašināšana un divlīmeņu satiksmes mezglu izbūve.

IEGUVUMI:

- Negadījumu iespējamības un konfliktpunktu samazināšana, aizliedzot kreiso uzbraukšanu uz pamatceļa, izņemot vietas, kur paredzēta atsevišķa kreisā uzbraukšana ar ātruma maiņas joslu;
- Frontālo sadursmju iespējamības mazināšana, izslēdzot vai ierobežojot apdzīšanas manevrus (sadalošā josla, norobežojošie ceļa stabiņi);
- Izveidotas iekļaušanās joslas uz galvenā ceļa intensīvākajos pieslēgumos.
- Izveidota kreisā nobraukšanas josla uz Kadagu;
- Apdzīvotā vietā “Baltezers” uzlabota gājēju drošība pārejas vietās, kā arī saglabāta iespēja braukt visos virzienos, nekavējot pamatplūsmu;

Paldies par uzmanību!

