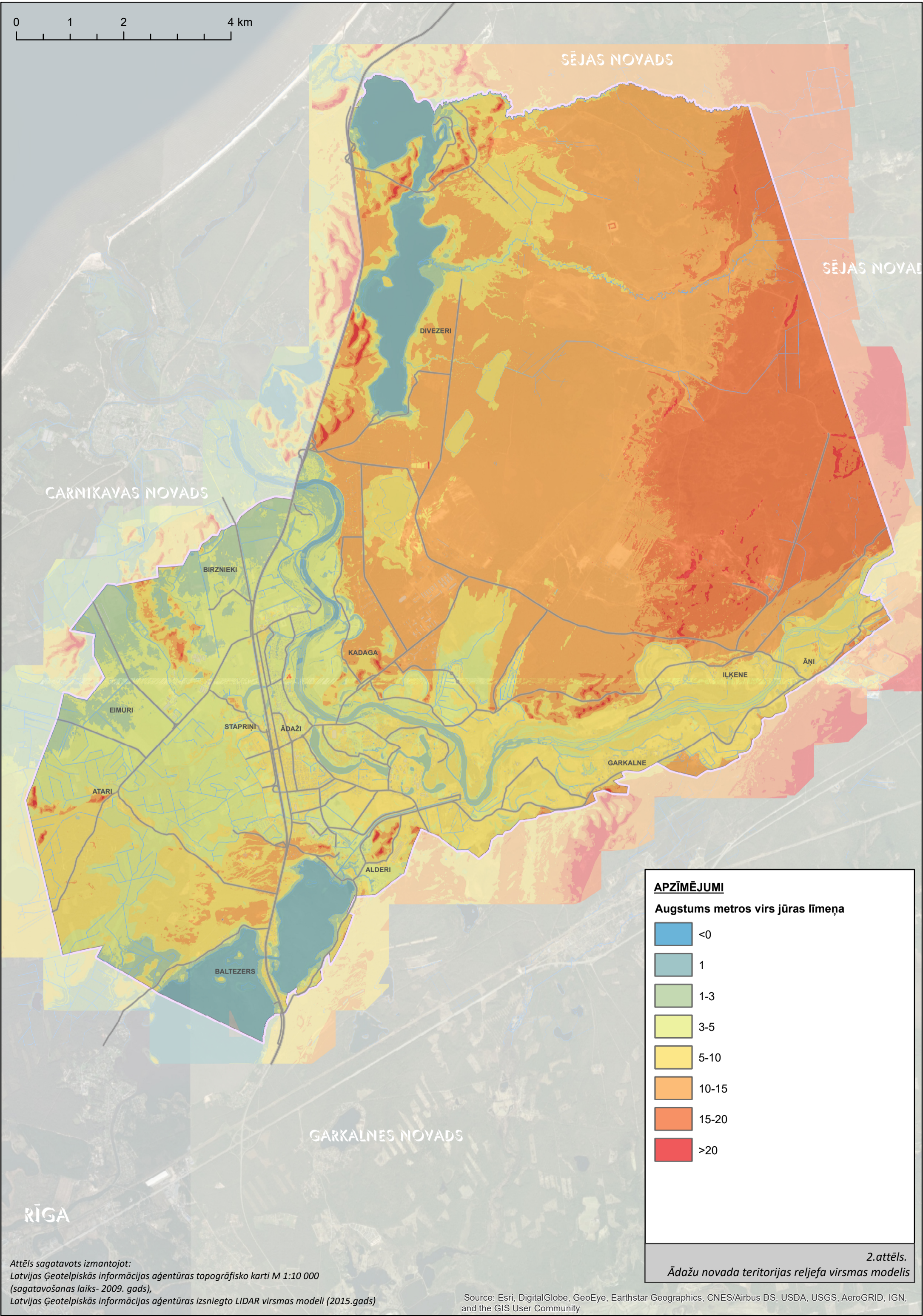


0 1 2 4 km



**APZĪMĒJUMI**

**Augstums metros virs jūras līmeņa**

	<0
	1
	1-3
	3-5
	5-10
	10-15
	15-20
	>20

2.attēls.  
Ādažu novada teritorijas reljefa virsmas modelis

Attēls sagatavots izmantojot:  
Latvijas Ģeotelpiskās informācijas aģentūras topogrāfisko karti M 1:10 000  
(sagatavošanas laiks- 2009. gads),  
Latvijas Ģeotelpiskās informācijas aģentūras izsniegto LIDAR virsmas modeli (2015.gads)

Source: Esri, DigitalGlobe, GeoEye, Earthstar Geographics, CNES/Airbus DS, USDA, USGS, AeroGRID, IGN, and the GIS User Community