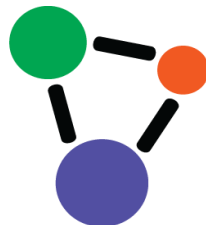


LATVIJAS SOCIĀLĀS
UZŅĒMĒJDARBĪBAS
ASOCIĀCIJA



Vai man der sociālā uzņēmējdarbība?

KAS IR SOCIĀLĀ UZŅĒMĒJDARBĪBA?

Ražot preces un sniegt pakalpojumus ar mērķi risināt sociālu problēmu, nevis gūt finansiālu labumu uzņēmuma īpašniekiem.

KAS IR SOCIĀLĀ UZŅĒMĒJDARBĪBA?



“Sociālie uzņēmēji nebūs mierā ar to, ka varēs iedot kādam zivi vai iemācīt zvejot.

Viņi neapstāsies, kamēr nebūs pilnībā revolucionizējuši zvejniecības industriju.”

Bill Drayton, Ashoka dibinātājs



**2
akcelerators
programmas**

**100 – 150
sociālie
uzņēmumi**

**Likums
+
Atbalsta
programma**

**Kopējais
apgrozījums
~7m EUR**

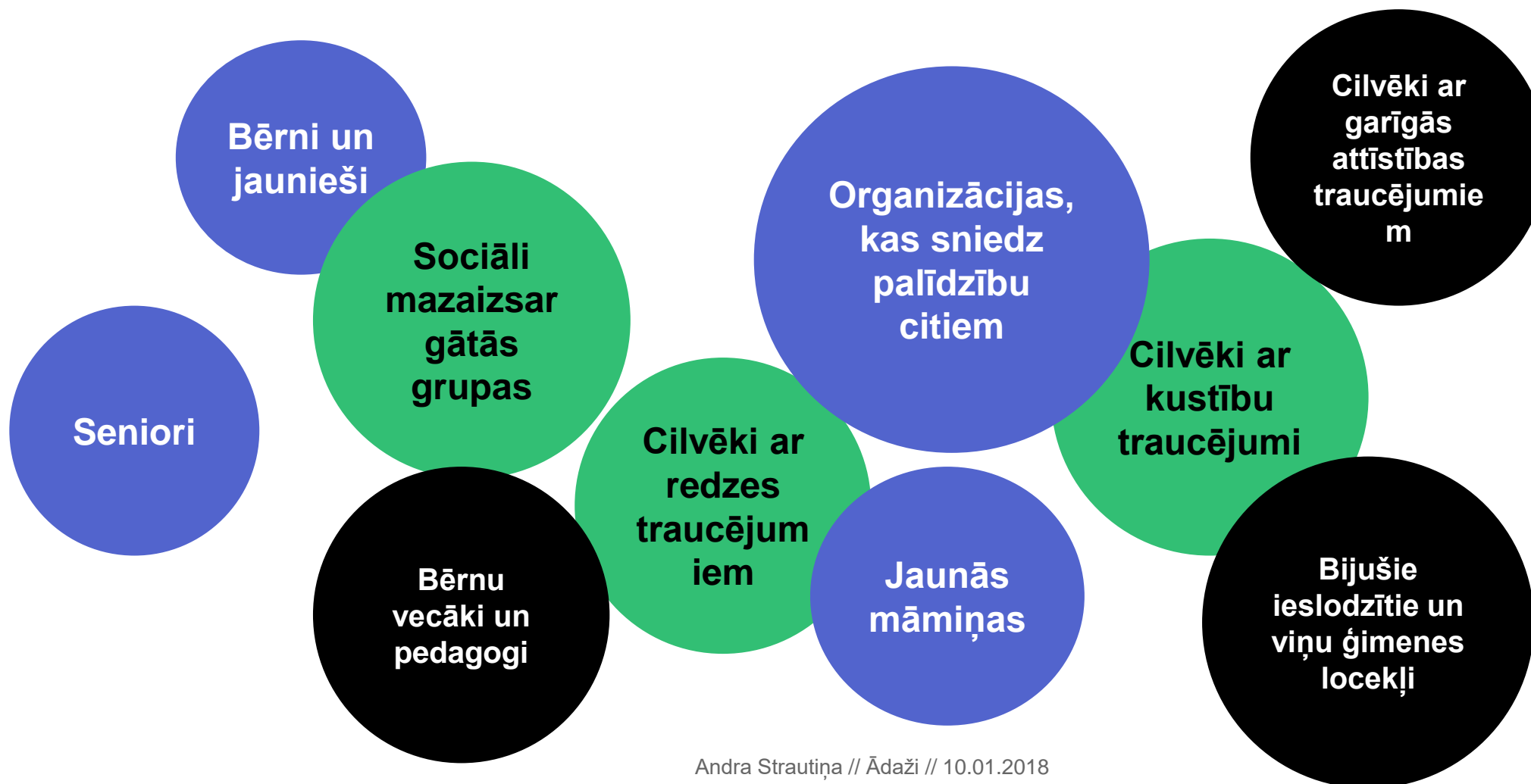
SOCIĀLIE UZŅĒMUMI LATVIJĀ

Latvijas likumos šobrīd nav šāda termina.
Arī pasaulē nav vienas definīcijas

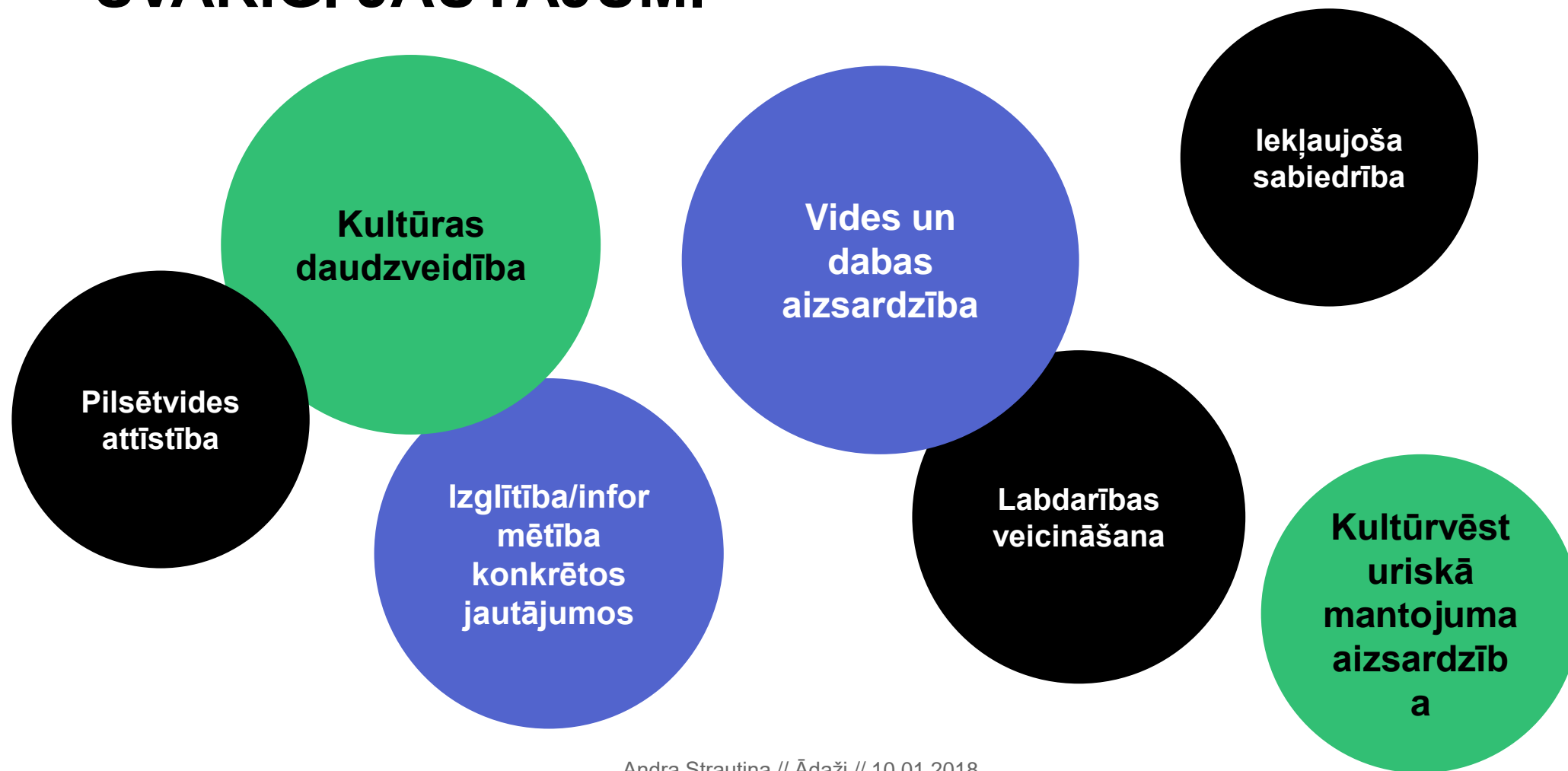
Par sociālo uzņēmumu sevi var saukt jebkurš, kurš atbilst kādai no pasaulē atzītajām definīcijām vai skaidrojumiem.

2 būtiskākie kritēriji: uzņēmējdarbība + sociālais mērķis
kā primārais uzņēmuma pastāvēšanas/darbības mērķis

SOCIĀLAIS MĒRĶIS >> MĒRĶGRUPAS



SOCIĀLAIS MĒRĶIS >> CITI SABIEDRĪBAI SVARĪGI JAUTĀJUMI



DARBĪBAS JOMAS





**Latvijas
Samariešu
apvienība**

**Veselības un
sociālie
pakalpojumi**

**Vairāk kā 700
darbinieku un
300 brīvprātīgo
visā Latvijā**



**Kaņepes
Kultūras
centrs**

**Nekomerciālu
kultūras
pasākumu,
sabiedrisku
notikumu
un jaunrades
vieta**



**Cēsu Jaunā
sākumskola**

**Dibinātāja Dana
narvaiša - viena no
TOP50 skolotājām
pasaulē**

**Inovatīva un radoša
pieeja izglītībai un
sistēmiska izglītības
problēmu risināšana**



Latvijas
Zinātnes
centru
apvienība

Bērnu
zinātkāres
centri
“Zinoo” Rīgā,
Daugavpilī,
Cēsīs,
Liepājā

A person is shown preparing a falafel sandwich. They are using a spoon to spread hummus onto a piece of pita bread. The table is set with various dishes, including a large bowl of hummus, a bowl of salad, and several plates of falafel. The person is wearing a colorful patterned shirt and a watch.

Humusa komanda

Bēgļu no Tuvo
Austrumu
valstīm
nodarbināšana
un
kultūrapmaiņas
veicināšana



Typical Latvian

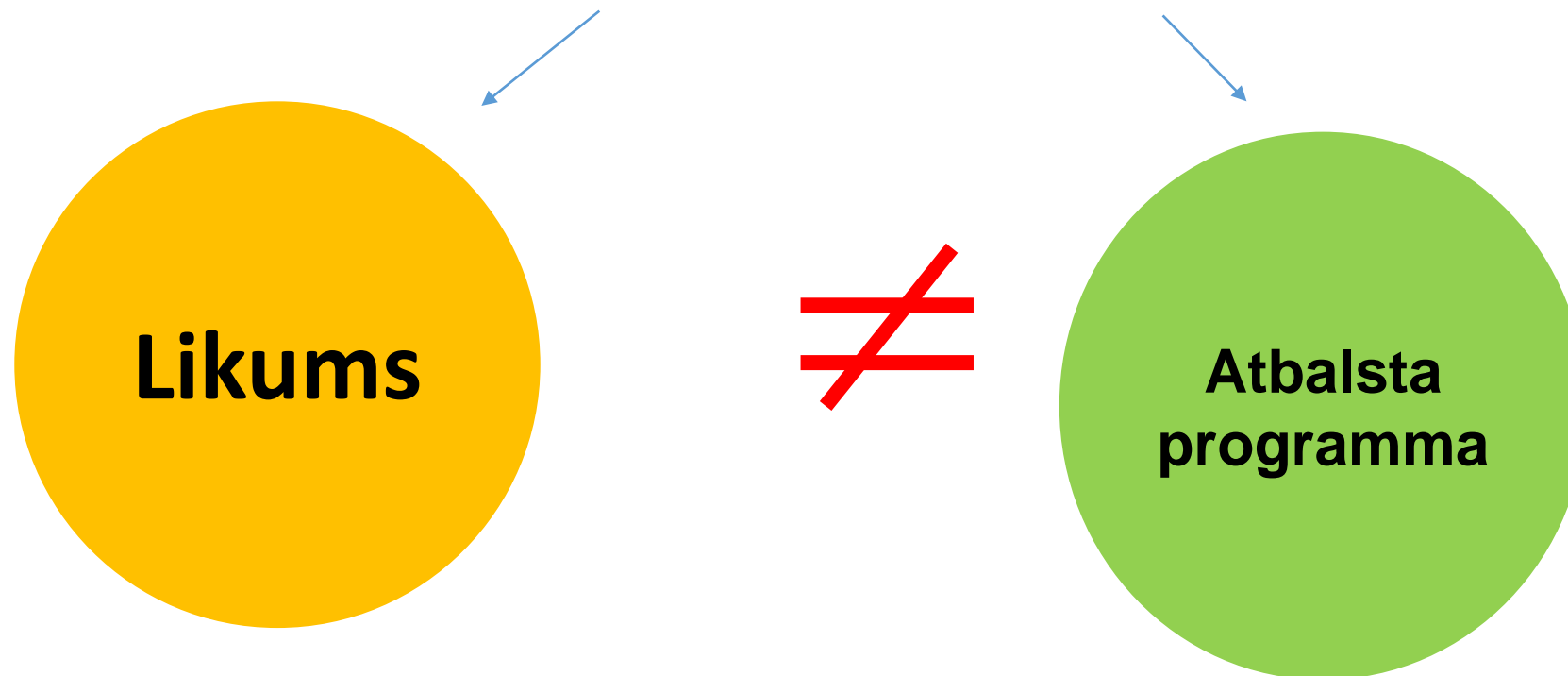
No pastkaršu
pārdošanas iegūtā
peļņa tiek novirzīta
sociālu projektu
īstenošanai sociāli
mazaizsargātām
grupām.

BlindArt

Cilvēku ar redzes traucējumiem nodarbināšana, ražojot interjera un dizaina priekšmetus



Divas ļoti svarīgas lietas šogad





SOCIĀLĀS UZŅĒMĒJDARBĪBAS finanšu atbalsta iespējas



ESF programma, kuru administrē Labklājības ministrija un ALTUM

**ļespēja iegūt no 5000 līdz 200 000 EUR
finansējumu sociālās uzņēmējdarbības
uzsākšanai vai attīstīšanai!**



LM



Noteiks, vai biedrība, nodibinājums,
SIA atbilst sociālā uzņēmuma
pazīmēm ; izvērtēs sociālo ieteikmi.

ALTUM



Izvērtēs biznesa plānus, piešķirs un
administrēs projektu finansējumu.

Sociālā uzņēmuma likums

- Stāsies spēkā no 2018.gada 1.aprīļa
- SIA ar sociālā uzņēmuma statusu! Vispirms ir jādibina «parasts» SIA, pēc tam jādodas uz LM iegūt statusu.
- Ja dibinot ir skaidrs, ka gribēs būt sociālais uzņēmums, tad jāpievērš uzmanība atbilstošu Statūtu sagatavošanai! (lai pēc tam nav jāmaina)
- Var darboties gandrīz JEBKURĀ jomā, ja vien var parādīt un pierādīt savu sociālo ietekmi!
- Likumu var atrast šeit: <https://likumi.lv/ta/id/294484-sociala-uznemuma-likums>

Sociālā uzņēmuma likums

Lai iegūtu statusu, jāizpilda 5 kritēriji:

- 1) **SIA statūtos noteiktie mērķi atbilst likuma mērķim** un tā veic likuma 2.panta pirmajā daļā minēto saimniecisko darbību; >> **STATŪTI**
- 2) **SIA dalībnieku sapulce ir pieņēmusi lēmumu par sociālā uzņēmuma statusa iegūšanu.** >> **DALĪBNIKU SAPULCES LĒMUMS**
- 3) **SIA iegūto peļņu nesadala**, bet iegulda statūtos noteikto mērķu sasniegšanai; >> **STATŪTI VAI DALĪBNIKU SAPULCES LĒMUMS**
- 4) **SIA nodarbina algotus darbiniekus;** >> **DARBA LĪGUMI**
- 5) SIA izpildinstitūcijā vai pārraudzības institūcijā ir iesaistīts mērķa grupas pārstāvis vai SIA konsultatīvajā institūcijā, ja tāda izveidota, ir iesaistīts mērķa grupas pārstāvis vai mērķa grupu pārstāvošas biedrības vai nodibinājuma pārstāvis, vai konkrētās jomas eksperts. >> **STATŪTI VAI IZPILDINSTITŪCIJAS LĒMUMS**

Sociālā uzņēmuma likums

Kāds no tā labums? Kāpēc jāklūst par sociālo uzņēmumu?

- Neviens nespiež nevienu kļūt par sociālo uzņēmumu. Tā ir IESPĒJA, nevis pienākums 😊
- Likumā minēti atbalsta mehānismi, taču tie nav «piekukuļošanas» vai «uzpirkšanas» mehānismi – likums nerada ārēju motivāciju kļūt par SU, likums rada piemērotu augsni un vidi tiem, kas JAU ir motivēti darboties kā SU citu iemeslu dēļ.
- LM & ALTUM programmā no 1.aprīļa varēs startēt tikai tādi SU, kam ir piešķirts statuss.



Noderīgas saites

Sociālās uzņēmējdarbības veiksmes stāsti Latvijā:

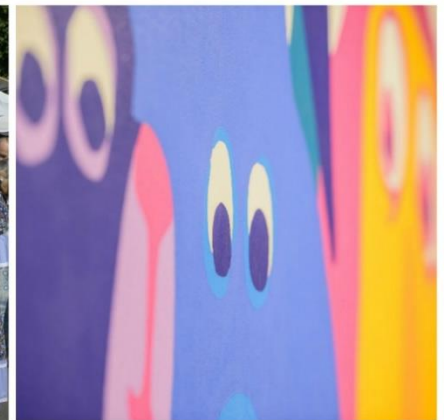
<https://www.socialauznamejdarbiba.lv/raksti/2017/11/10/socil-uzmjdarbba-latvij-19-veiksmes-ststi>

10 biežāk uzdotie jautājumi par Sociālā uzņēmuma likumu

<https://www.socialauznamejdarbiba.lv/raksti/2017/11/13/socil-uzmuma-likums-10-biek-uzdotie-jautjumi>

10 biežāk uzdotie jautājumi par sociālo uzņēmējdarbību

<https://www.socialauznamejdarbiba.lv/raksti/2017/10/4/10-biek-uzdotie-jautjumi-par-socilo-uzmjdarbbu>



JAUTĀJUMI?

LATVIJAS SOCIĀLĀS
UZŅĒMĒJDARBĪBAS
ASOCIĀCIJA



SVARĪGĀKIE JAUNUMI PAR SOCIĀLO UZŅĒMĒJDARBĪBU!

Ieraksti savu e-pastu, un Tu pirmais uzzināsi svarīgākās un interesantākās ziņas, jaunumus un aktualitātes par sociālo uzņēmējdarbību Latvijā!

SIGN UP

www.socialauznemejdarbiba.lv

FB: socialauznemejdarbiba.lv // Tw: @Soc_uznemeji