

**Dienas aprūpes centrs personām
ar garīga rakstura traucējumiem
un rehabilitācijas centrs bērniem
ar funkcionāliem traucējumiem**

07.11.2017.

Deinstitutionalizācija (DI) ir pakalpojumu sistēmas izveide, kas sniedz cilvēkam, kuram ir ierobežotas spējas sevi aprūpēt, nepieciešamo atbalstu, lai spētu dzīvot mājās un ģimeniskā vidē.

DI ir jānovērš situācija, ka cilvēkam ir jāpārceļas uz dzīvi ilgstošas sociālās aprūpes un sociālās rehabilitācijas institūcijā, jo nav pieejams nepieciešamais atbalsts dzīvesvietā jeb sabiedrībā balstīti pakalpojumi.

Funkcionālais traucējums - slimības, traumas vai iedzimta defekta izraisīts fiziska vai garīga rakstura traucējums, kas ierobežo personas spējas strādāt, aprūpēt sevi un apgrūtina iekļaušanos sabiedrībā.

Garīga rakstura traucējums - psihiska saslimšana un garīgās attīstības traucējums, kas ierobežo personas spējas strādāt un aprūpēt sevi, kā arī apgrūtina iekļaušanos sabiedrībā

Personas ar garīga **rakstura** traucējumiem iedalās divās apakšgrupās – personas ar **psihiskiem traucējumiem** un personas ar garīgās attīstības (**intelektuālās attīstības**) traucējumiem.

Psihiskie traucējumi ir dzīves laikā iegūtās smadzeņu darbības novirzes, kas rada indivīdam grūtības veikt ik dienas procedūras. Tipiskākās saslimšanas – **šizofrēnija, demence, depresija, panikas, alchaimera sindroms** u.c.. Šīs grupas pārstāvji ik dienā var dzīvot sabiedrībā, bet slimības saasinājuma gadījumā tām nepieciešama medicīniska palīdzība.

Personas ar **garīgās attīstības (intelektuālās attīstības) traucējumiem** ir personas, kam no dzimšanas ir attīstības aizture, kas radusies ģenētisku faktoru ietekmē vai dzemdību traumas rezultātā. Tipiskākās formas – **autisms, dauna sindroms, mācīšanās grūtības, garīgā atpalcība, cerebrālā trieka.**

DI projekta mērķis

Palielināt ģimeniskai videi pietuvinātu un sabiedrībā balstītu sociālo pakalpojumu pieejamību dzīvesvietā personām ar garīga rakstura (intelektuālās attīstības) traucējumiem un bērniem ar funkcionāla rakstura traucējumiem

DI projekta ietvaros veiktie un plānotie pasākumi

Veiktie pasākumi

- Izveidota DI darba grupa
- Apzināts klientu skaits un vajadzības
- Izvērtēts kādus pakalpojumus nepieciešams attīstīt
- Izstrādāts piedāvājums reģiona DI plānam

Plānotie pasākumi

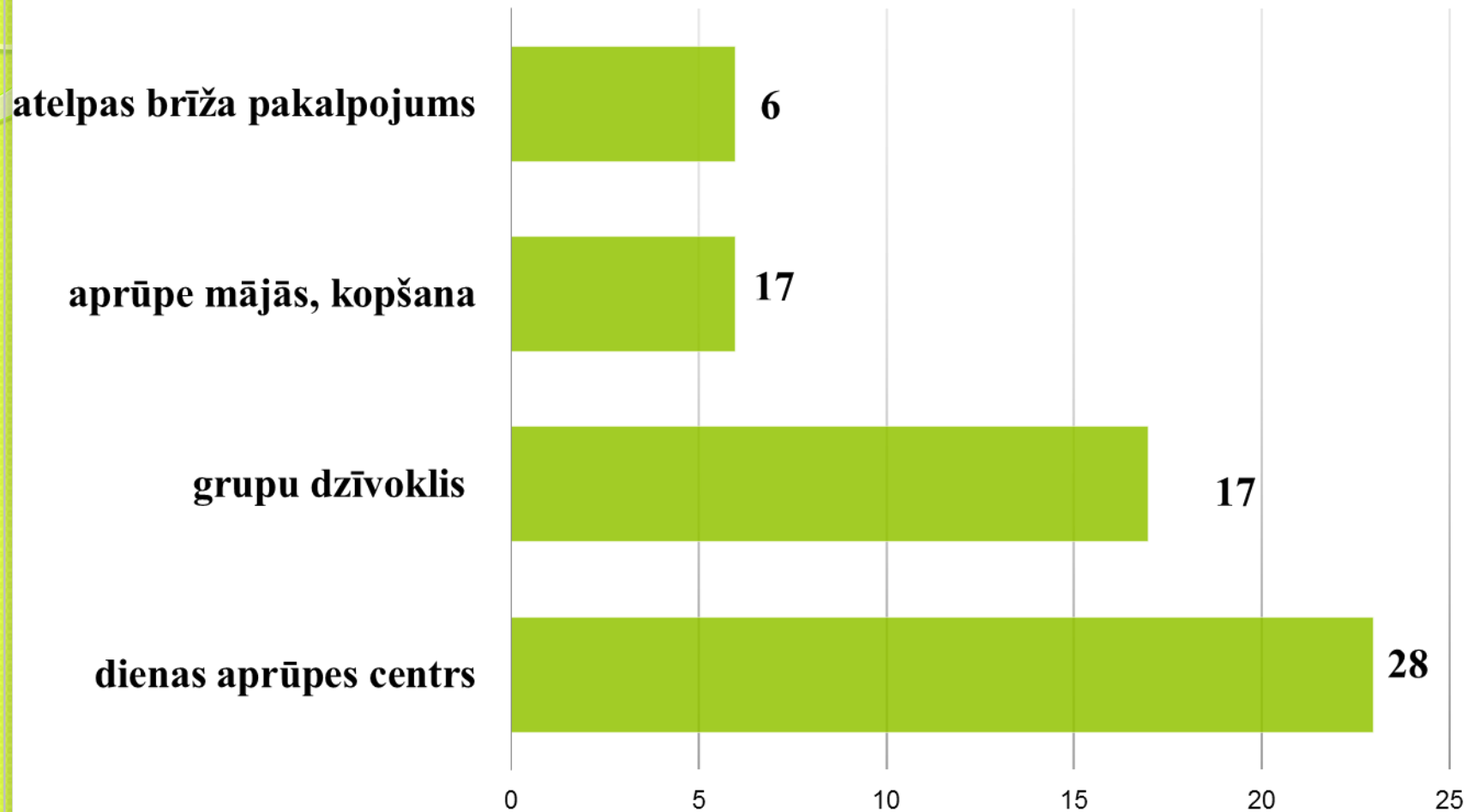
- Jāinformē sabiedrība
- Jāveido pieteikumi infrastruktūras projektiem
- Jāpiesaista pakalpojuma sniedzēji
- Jānodrošina pakalpojumi

Invaliditātes grupa	funkcionālie traucējumi					Kopā
	redzes	dzirdes	kustību	psihiskie	citas saslimšanas	
1.grupa	5	0	3	11	61	80
2. grupa	9	0	31	35	153	228
3. grupa	3	3	48	1	122	177
Bērni invalīdi	5	5	2	2	33	47
	22	8	84	49	369	532

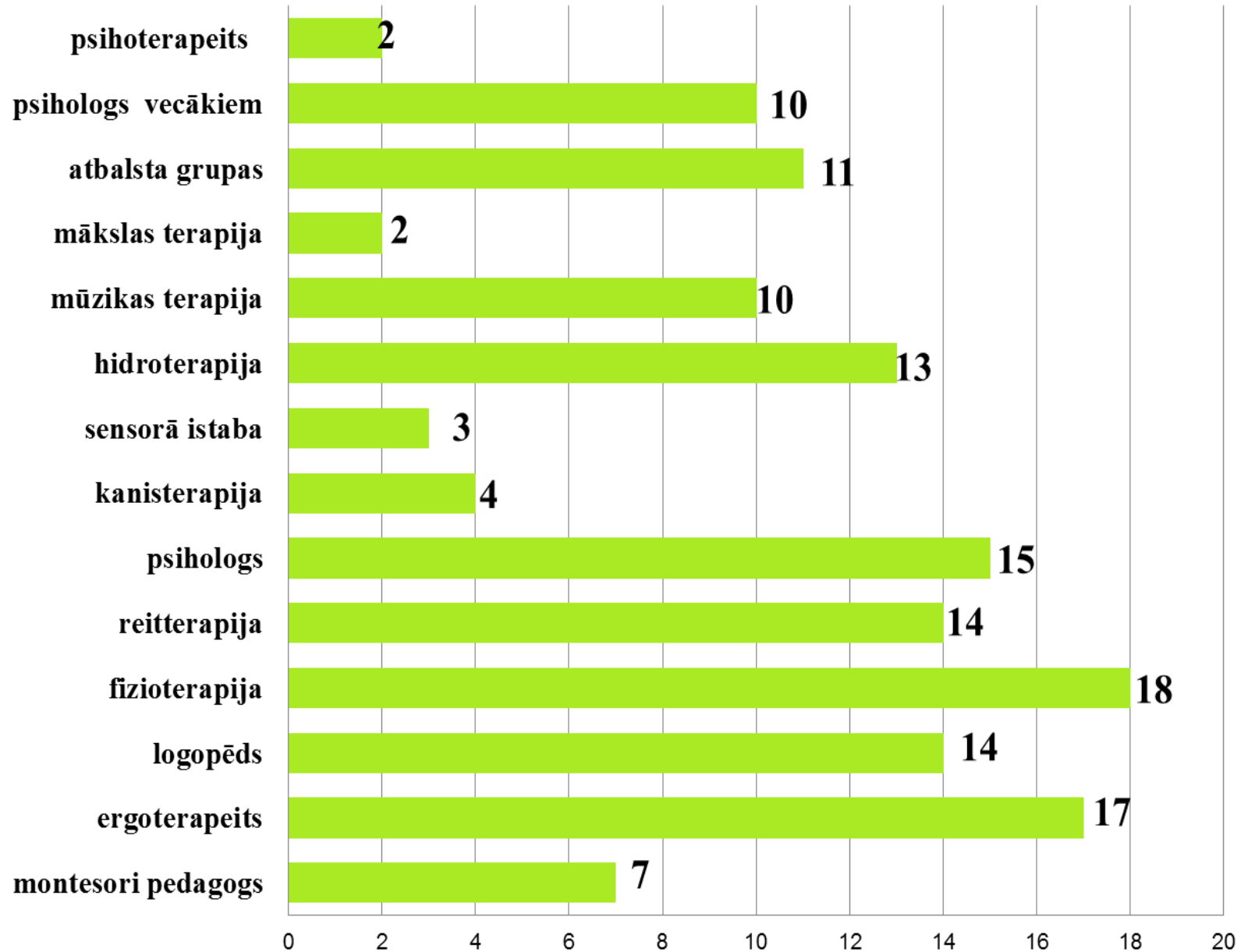
Ādažu novadā plānotie pakalpojumi

- Dienas aprūpes centrs pilngadīgām personām ar garīga rakstura traucējumiem
- Rehabilitācijas centrs bērniem ar funkcionāla rakstura traucējumiem

Pakalpojumu veidi pilngadīgajiem



Pakalpojumu veidi bērniem



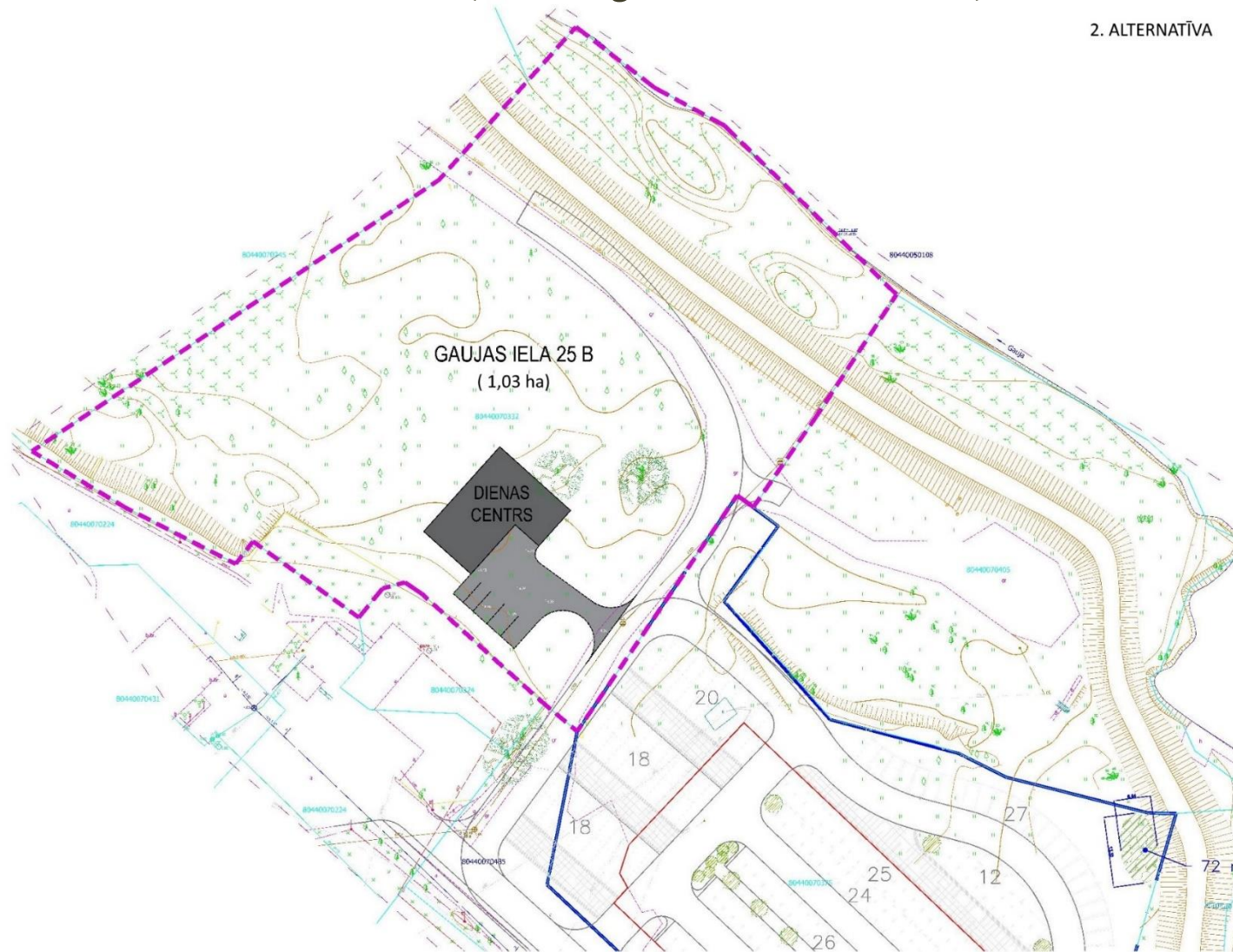
- Izvērtējot vairākas **alternatīvas, dienas aprūpes centra** personām ar garīga rakstura traucējumiem un rehabilitācijas centra bērniem ar fiziska rakstura traucējumiem izveidei tika atbalstīts priekšlikums būvēt jaunu 400 m² ēku Attekas ielā 39, kas paredzēts veselības un sociālajiem mērķiem

Svarīgākie argumenti Dienas aprūpes centra vietas izvēlei (Attekas ielā 39)

- Lielai daļai no personām ir pārvietošanās grūtības un asistents, līdz ar to novada centra tuvums ir ļoti būtisks
- ~50% no visām personām dzīvo Ādažos
- Laba sabiedriskā transporta pieejamība
- **Dienas centrs tiktu veidots kā daļa no medicīnas kompleksa** (tuvu aptieka, poliklīnika, sociālais dienests) **ar ieeju/izeju uz slimnīcas pagalmu**
- Galvenais: visi potenciālie centra apmeklētāji dzīvo mums šobrīd blakus— daudzdzīvokļu māju dzīvokļos, apmeklē veikalus..., jo viņi ir tādi paši kā mēs!!!

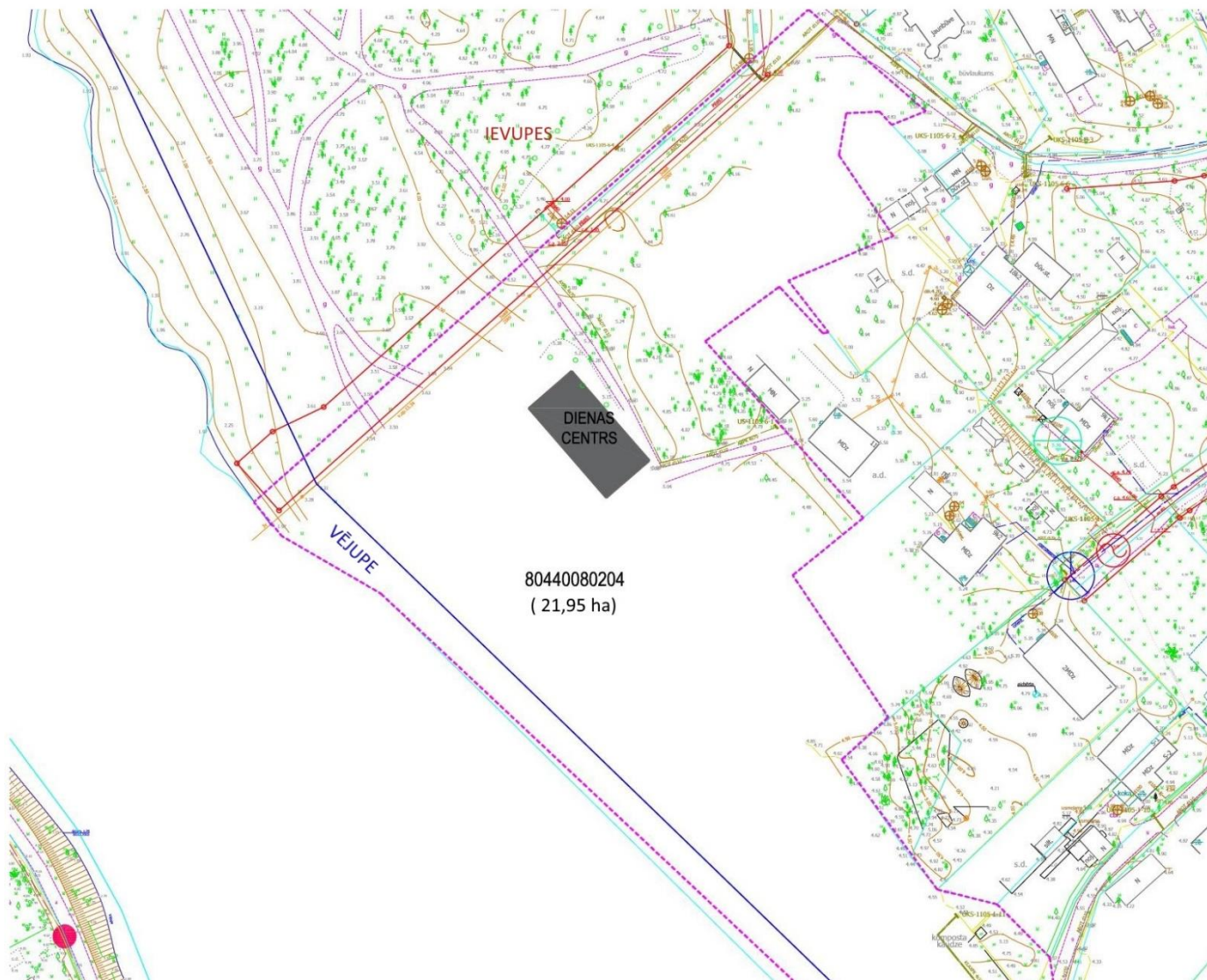
Dienas aprūpes centra vietas izvēle- 2.alternatīva (Gaujas iela 25B)

2. ALTERNĀTĪVA

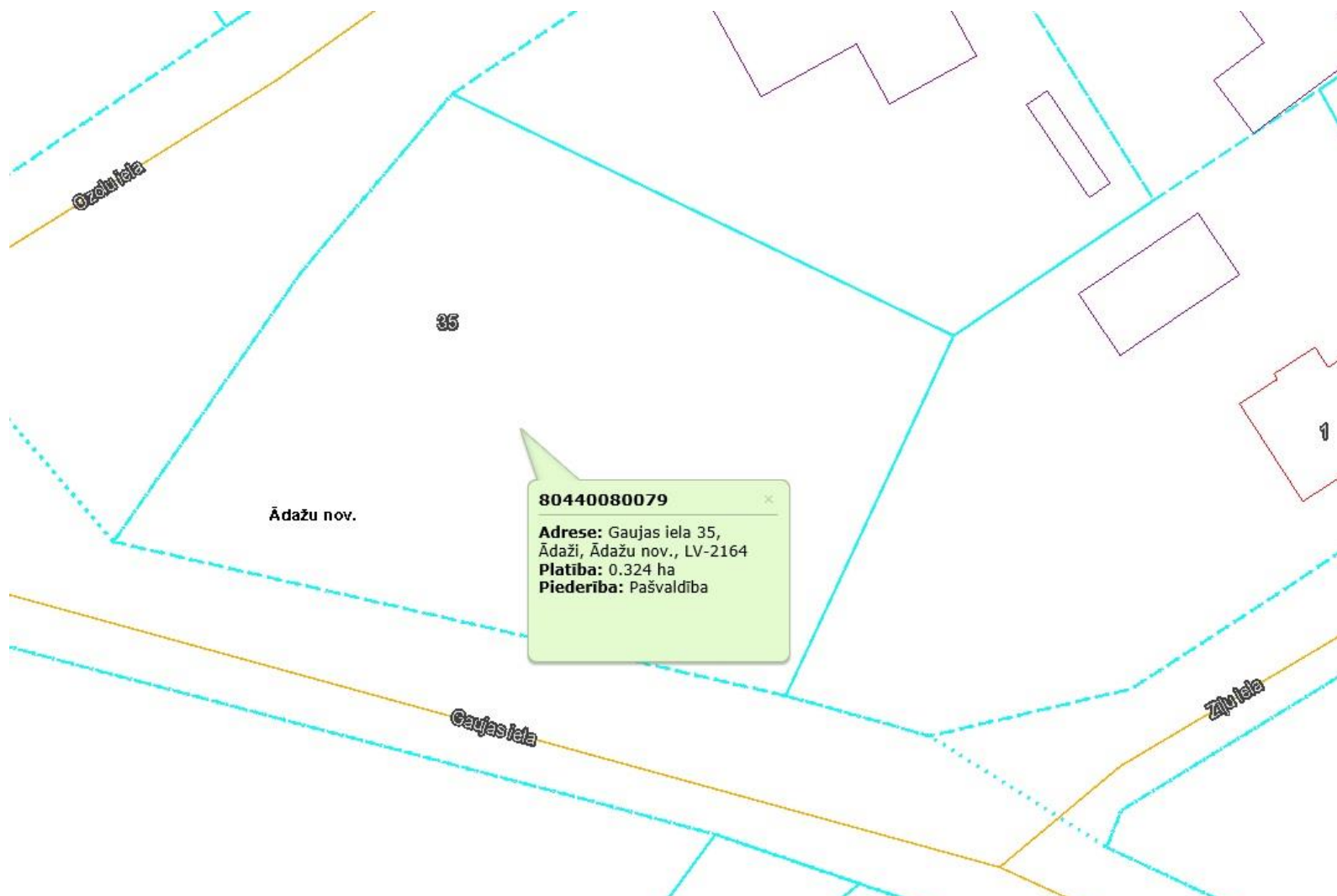


Dienas aprūpes centra vietas izvēle- 3.alternatīva (pie Vējupes)

3. ALTERNATĪVA



Dienas centra vietas izvēle- 4.alternatīva (Gaujas ielā 35)



Adrese	DAC	Asistenti	Kustību traucējumi	Transports
Vējupe	DAC	-	K	
Alderi	DAC	A	-	
Alderi	DAC	A	-	
Baltezers	DAC	A	K	
Baltezers	DAC	-	-	
Kadaga	DAC	A	-	
Kadaga	DAC	A	-	
Kadaga	DAC	A	-	
Kadaga	-	A	-	
Kadaga	DAC	A	-	
Ādaži	DAC	A	-	
Ādaži	DAC	A	K	
Ādaži	-	A	K	
Ādaži	DAC	A	-	
Ādaži	DAC	A	-	
Ādaži	DAC	A	-	
Ādaži	DAC	A	-	
Ādaži	DAC	A	-	
Ādaži	DAC	A	-	
Ādaži	-	-	-	
Ādaži	DAC	A	K	
Ādaži	-	-	-	
Ādaži	DAC	A	-	
Podnieki	DAC	A	-	
Garkalne	DAC	A	-	
Stapriņi	DAC	A	K	
Stapriņi	DAC	-	-	
Jaunkūlas	DAC	A	-	
Garkalne	-	-	-	

Adrese	Asistenti	Kustību traucējumi	Transports
Alderi	-	-	
Alderi	A	-	
Baltezers	A	K	
Kadaga	A	K	
Kadaga	-	-	
Kadaga	-	-	
Kadaga	-	-	
Kadaga	-	K	
Ādaži	A	-	
Ādaži	A	-	
Ādaži	A	-	
Ādaži	A	-	
Ādaži	-	-	
Ādaži	-	-	
Ādaži	-	-	
Ādaži	-	-	
Ādaži	-	-	
Ādaži	-	-	
Ādaži	-	-	
Ādaži	-	K	
Ādaži	-	-	
Ādaži	-	-	
Podnieki	-	-	
Podnieki	-	-	
Podnieki	-	-	
Podnieki	-	-	
Podnieki	-	-	
Podnieki	A	-	
Garkalne	A	-	
Stapriņi	A	K	
Stapriņi	-	-	
Birznieki	A	-	

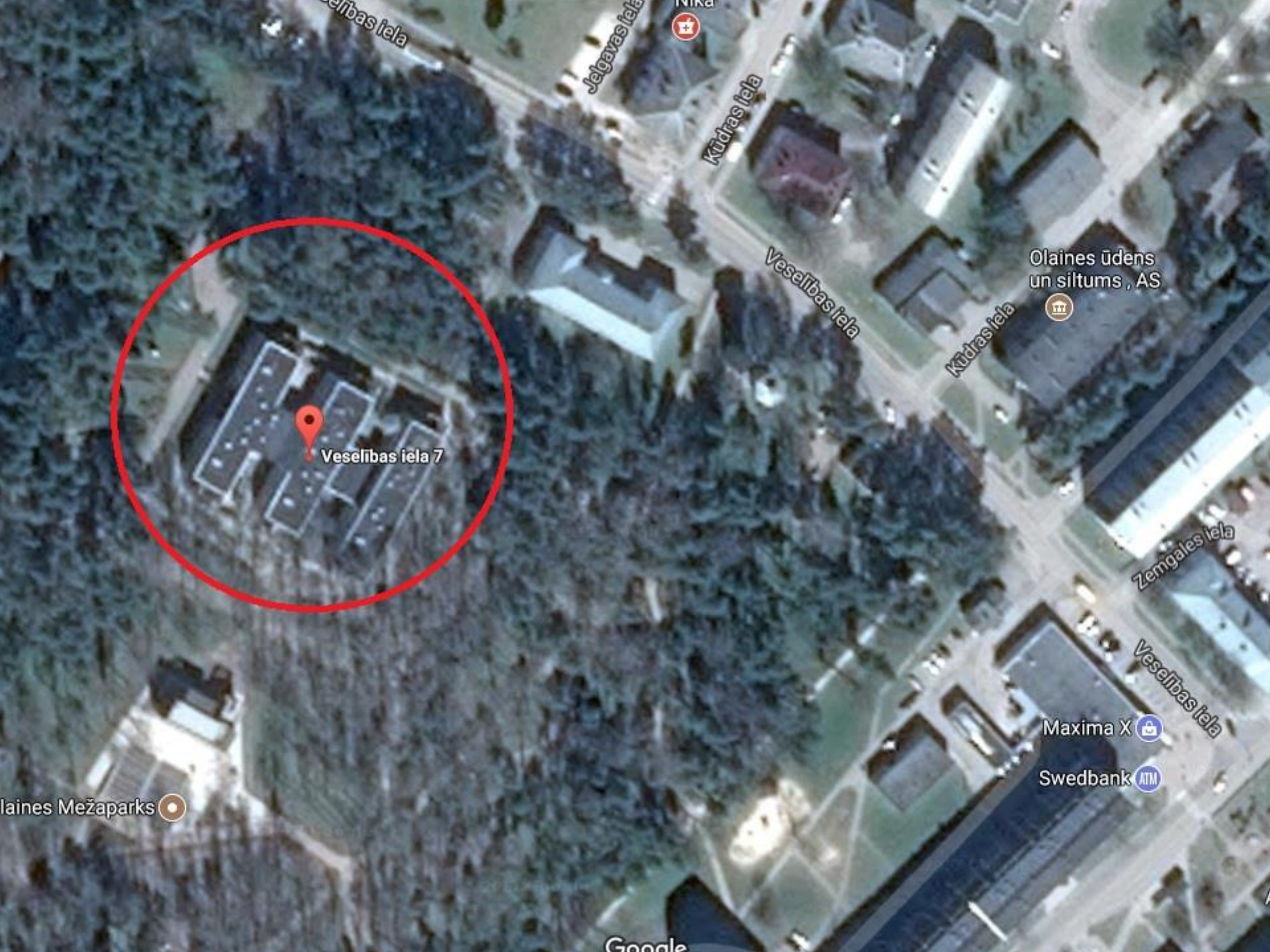
Pakalpojumu izmaksas

Iestādes	Izmaksas mēnesī
Dienas aprūpes centrs / projektā	353.85 EUR mēnesī 16.85 EUR dienā
Dienas aprūpes centrs „Rūpju bērns”	317.31 EUR mēnesī 15.11 EUR dienā
Ilgstošas sociālās aprūpes iestāde	460.00- 600.00 EUR mēnesī
Ādažu PII	172.61 EUR mēnesī
Kadagas PII	238.94 EUR mēnesī
Ādažu vidusskola	51.49 EUR mēnesī



Paldies par uzmanību!

Ieva Roze
Ādažu novada domes Sociālā dienesta vadītāja
t.l.29451628
ieva.roze@adazi.lv



Veselības iela 7

Olaines ūdens un siltums, AS



Maxima X

Swedbank

Olaines Mežaparks

Google

MEKLĒT ŠAJĀ APGABALĀ

Kafijas Pasaule

Rīgas 61. vidusskola

Rich Xcross

Atpūtas iela

Magoņu iela

Magoņu iela

Magoņu iela

Pārslas iela

Pārslas iela

Kolkasraga iela

Pārslas iela

Pārslas iela

Pārslas iela

Mērsraga iela

Mērsraga iela

Mērsragaiela

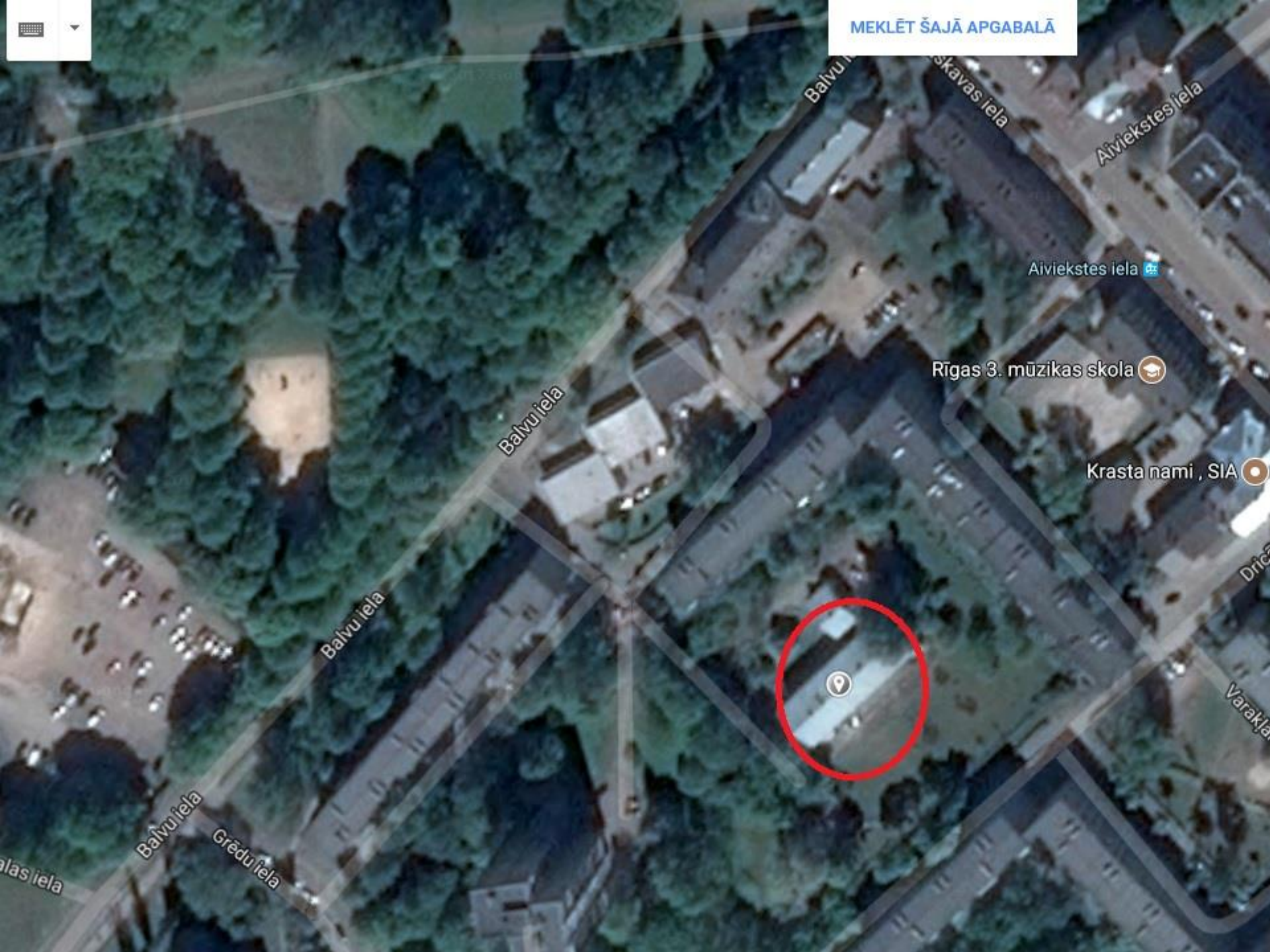
Kolkasraga iela

Ventspils iela

Kolkasraga iela



MEKLĒT ŠAJĀ APGABALĀ



Balvu iela

Balvu iela

skavas iela

Aiviekstes iela

Aiviekstes iela

Rīgas 3. mūzikas skola

Krasta nami, SIA

Balvu iela

Balvu iela

Grēdu iela

alās iela

Varakļa