

PASŪTĪTĀJS:

ĀDAŽU NOVADA DOME

JURIDISKĀ ADRESE:

GAUJAS IELA 33A, ĀDAŽI, ĀDAŽU NOVADS, LV-2164

REĢISTRĀCIJAS NR.:

90000048472

ARHĪVA NR.:

VP17-013

PASŪTĪJUMA NR.:

JUR 2017-03/271

BŪVES KLASIFIKĀCIJAS NR.:

2112

SATIKSMEŠ ORGANIZĀCIJAS SHĒMA

NOSAUKUMS:

**SATIKSMEŠ ORGANIZĀCIJAS PLĀNA IZSTRĀDE UN SASKAŅOŠANA
ŪBEĻU IELAI ĀDAŽOS**

ADRESE:

ŪBEĻU IELA, ĀDAŽI, ĀDAŽU NOVADS

SĒJUMA NR. / SĒJUMU SKAITS:

1 / 1

MARKA:

TS

VALDES PRIEKŠSĒDĒTĀJS:

12.05.2017.

JĀNIS VASARAUDZIS

BŪVPROJEKTA AUTORS:

SIA VERTEX PROJEKTI

SĒJUMA SATURS

VISPĀRĪGĀ DAĻA

Nr.p.k.	Nosaukums	Lapa
1	Sējuma saturs	2
2	Būvkomersanta reģistrācijas apliecība	3
3	Informācija par Jāņa Vasaraudža būvprakses sertifikātu Nr. 3-01010 (Izdruka no būvniecības informācijas sistēmas BIS)	4
4	Tehniskā specifikācija	5
5	Satiksmes organizācijas plāna izstrādātāja (konsultanta) ieteikumi un secinājumi	6

ARHITEKTŪRAS DAĻA

Nr.p.k.	Nosaukums	Lapa
1	Satiksmes organizācijas plāns	TS-1-1 / 7
		TS-1-2 / 8
		TS-1-3 / 9

EKONOMIKAS DAĻA

Nr.p.k.	Nosaukums	Lapa
1	Būvdarbu apjomu saraksts	10

**LATVIJAS REPUBLIKAS EKONOMIKAS MINISTRIJA**Brīvības ielā 55, Rīgā, LV-1519 ♦ Tālrunis 371-7013101 ♦ Fakss 371-7280882 ♦ E-pasts: pasts@em.gov.lv

R ī g ā

BŪVKOMERSANTA REĢISTRĀCIJAS APLIECĪBA

izsniegta
sabiedrībai ar ierobežotu atbildību
Vertex projekti

vienotais reģistrācijas numurs : 40003842450

Komersants reģistrēts Būvkomersantu reģistrā 2006.gada 22.augustā
(lēmums Nr. 3825) saskaņā ar Ministru kabineta 2005. gada 28.jūnija
noteikumiem Nr.453 "Būvkomersantu reģistrācijas noteikumi"

Būvkomersanta reģistrācijas Nr. 3591-R

Ikgadējais informācijas atjaunošanas datums :22.augusts

Atbildīgā amatpersona -
Būvniecības stratēģijas nodaļas vadītājs



Dz. Grasmanis

KOPIJA PAREIZA
SIA "VERTEX PROJEKTI"
VALDES PRIEKŠSEDEĻAJS

JĀNIS VASARAUDZIS

DATUMS: 12.05.2017.

Informācija par Jāņa Vasaraudža būvprakses sertifikātu Nr. 3-01010 (Izdruka no būvniecības informācijas sistēmas BIS)

BŪVNICĪBAS INFORMĀCIJAS SISTĒMA

Jaunumi

Reģistri ▾

E-pakalpojumi ▾

Normatīvie akti ▾

Dzīvo siltāk! ▾

Statistika ▾

Kontakti ▾

Biežāk uzdotie jautājumi ▾

Lapas karte

Kalendārs un rīcība

 Pieslēgties kontam

[Sāukmlapa](#) / [Būvspeciālistu reģistrs](#) / [Jānis Vasaraudzis](#)

JĀNIS VASARAUDZIS

Personas pamatdati

Vārds Jānis

Uzvārds Vasaraudzis

Sertifikāta pamatdati

Sertifikāta numurs 3-01010

Sertifikāts piešķirts 25.04.2016

Specialitāte Projektēšana

Statuss Aktīvs

Darbības sfēras/jomas

Sfēras numurs	Sfēra/Joma	Sfēras/Jomas piešķiršanas datums	Sfēras/Jomas derīguma termiņš	Sertificēšanas institūcija	Sfēras statuss
16-20-00059	Ceļu projektēšana	25.04.2016	Beztermiņa	LBS BSSI	Aktīvs

[> Statusa izmaiņu vēsture](#)

Latvijas Republikas Ekonomikas ministrija

Informācijas pārpublicēšanas gadījumā atsauce uz Būvniecības informācijas sistēmu obligāta.

KOPIJA PAREIZA
SIA „VERTEX PROJEKTI”
VALDES PRIEKŠSEDETĀJS

JĀNIS VASARAUDZIS _____
DATUMS: 12.05.2017.

Tehniskā specifikācija

Satiksmes organizācijas plāna izstrāde un saskaņošana Ūbeļu ielai Ādažos:

- nodrošināt ielā nepārtrauktu vieglā autotransporta divvirziena kustību (ceļazīmes LVS 77-1 2016 un horizontālos apzīmējumus LVS 85 2016);
- paredzēt ātruma ierobežojumu izbūvi, atbilstoši faktiskajai situācijai LVS 99 2010 (bērnudārzi, bērnu spēļu laukumi, utt.);
- iekškvartālu ceļu atdalīšana no Ūbeļu ielas ar 302. ceļazīmēm kopā ar papildzīmēm;
- paredzēt gājēju pāreju izvietojumu un aprīkojumu saskaņā ar LVS 190-10:2007 „Gājēju pāreju projektēšanas noteikumi” (pie bērnudārziem, bērnu laukumiem utt.);
- esošo autostāvvietu apzīmēšana ar ceļazīmēm un horizontālajām līnijām, kas atbilst LVS 190-7:2002 standartam;
- Ūbeļu ielai paredzēt dzīvojamās zonas statusu;
- paredzēt ielas norāžu izvietojumu;
- satiksmes organizācijas plānu izstrādāt, atbilstoši Latvijas Republikas 1992. gada 11. marta likumam “Par autoceļiem” un Ceļu satiksmes likumam, kā arī ievērot spēkā esošās projektēšanas un celtniecības normas, noteikumus un Latvijas valsts standartus.
- satiksmes organizācijas plānu saskaņot ar Ādažu novada pašvaldību un VAS „Latvijas Valsts ceļi” Centra reģiona Rīgas nodaļu;
- satiksmes organizācijas satiksmes izstrādāt papīra formātā ($\geq A2$) mērogā 1:500, trīs eksemplāros, kā arī pdf. un dwg. formātā;
- izstrādāt darba daudzumu sarakstu excel formātā;
- izpildes termiņš sastāda četras kalendārās nedēļas no līguma noslēgšanas dienas;


Ādažu novada domes
Ceļu ekspluatācijas inženieris
Pēteris Sabjins

KOPIJA PAREIZA
SIA „VERTEX PROJEKTI”
VALDES PRIEKŠSEDĒTĀJS

JĀNIS VASARAUDZIS _____
DATUMS: 12.05.2017.

SATIKSMES ORGANIZĀCIJAS PLĀNA IZSTRĀDĀTĀJA (KONSULTANTA) IETEIKUMI UN SECINĀJUMI

Lai pilnībā atrisinātu ar satiksmes organizāciju saistītās problēmas apskatāmajā teritorijā, pasākumus problēmu risināšanai nepieciešams veikt 3 etapos:

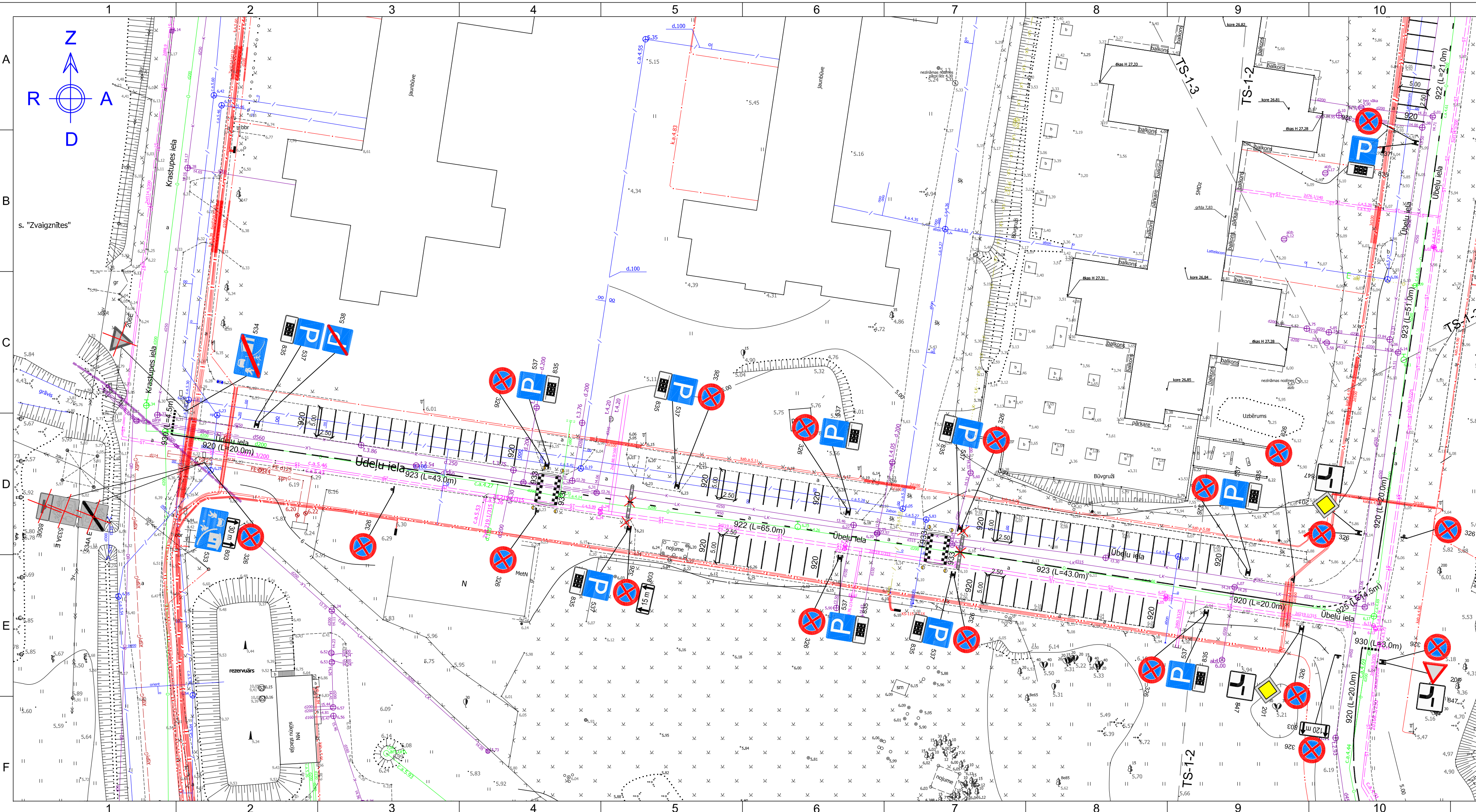
- 1. etapa īstenošanai ir izstrādāts satiksmes organizācijas plāns, kurā paredzēts uzstādīt satiksmes organizācijas tehniskos līdzekļus – ceļa zīmes, ātrumvaļņus, signālstabiņus, ceļa horizontālos apzīmējumus (skatīt rasējumus TS-1 “Satiksmes organizācijas plāns”) – esošajā, izbūvētajā infrastruktūrā.
- 2. etapā būtu nepieciešams ierīkot stāvlaukumus “kabatas” brīvajās zaļajās zonās gar brauktuves malu.
- 3. etapā būtu nepieciešams veikt esošo iekšpagalmu stāvlaukumu paplašināšanu vai brīvajās teritorijās veikt jaunu stāvlaukumu izbūvi.

Šajā projektā ir izstrādāts 1. etaps, pēc kura realizācijas tiks organizēti regulēta automašīnu stāvvēšana esošajā infrastruktūrā, kas netraucēs satiksmes plūsmai un ziemas periodā brauktuves attīrīšanai no sniega.

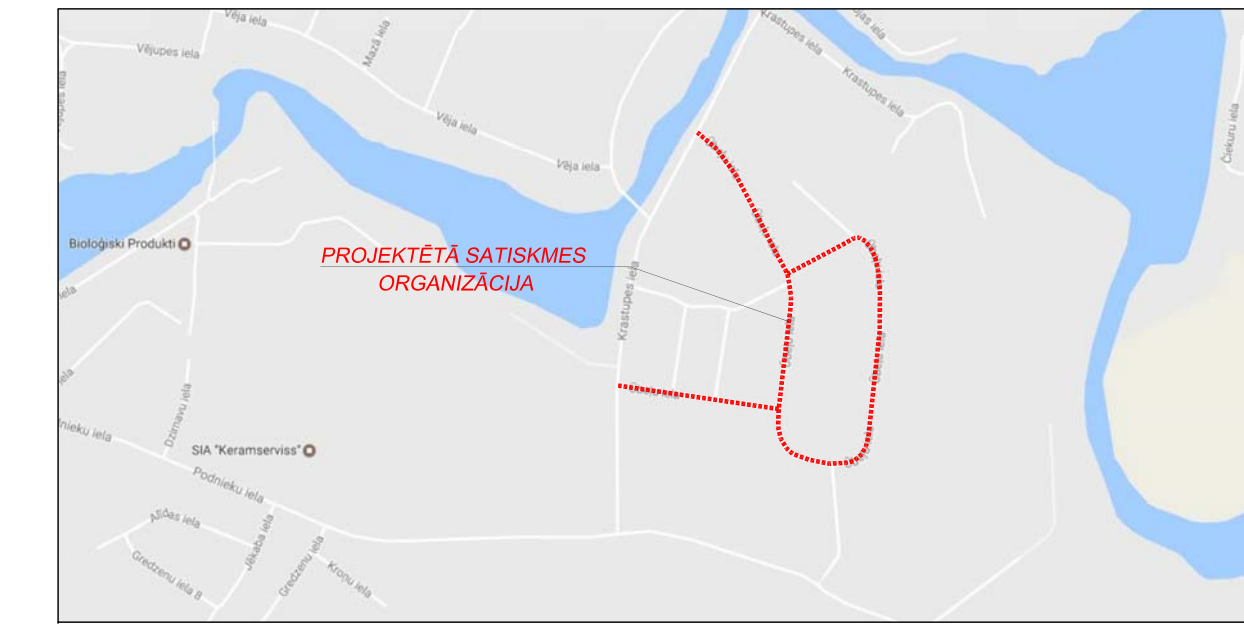
Pēc 1. etapa realizēšanas netiks atrisināta nepieciešamība pēc automašīnu stāvvietām, tāpēc perspektīvē ir nepieciešams realizēt 2. un 3. etapu.

Sastādīja:

J.Vasaraudzis



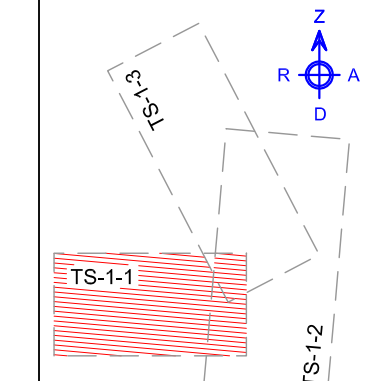
SASKAŅOJUMI:



APZĪMĒJUMI:

	Projektētā ceļa zīme un tās numurs
	Esošā ceļa zīme un tās numurs
	Demontējamā ceļa zīme un tās numurs
	Projektētais ceļa zīmes metāla balsts
	Projektētais horizontālais apzīmējums un tā numurs
	Projektētais signālstabiņš ar dzeltenas krāsas atstarotāju
	Esošais signālstabiņš
	Projektētais aploces veida ātrumvalnis
	Esošais saliekamais ātrumvalnis
	Demontējamās konstrukcijas
	Projektētie izmēri

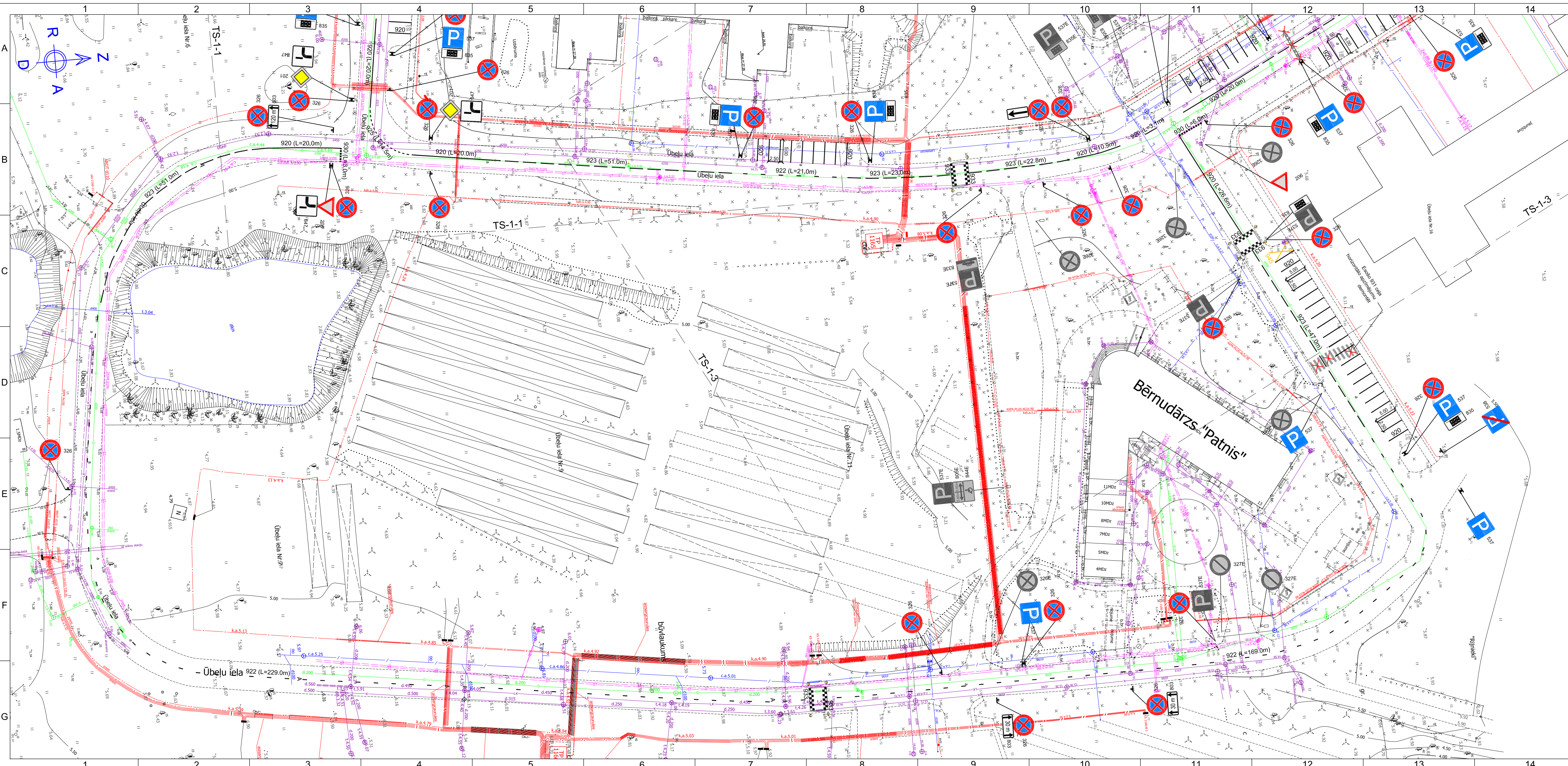
LAPU IZVIETOJUMA SHĒMA:



PIEZĪMES:

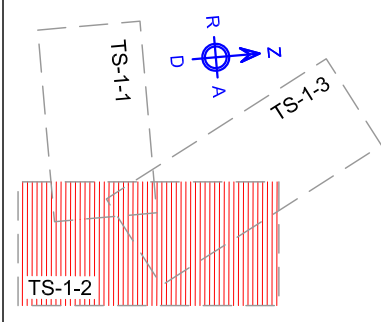
- LKS-92 koordinātu sistēma.
- Izmēri doti metros.
- Izpildot būvdarbus, ievērot virszemes un pazemes komunikāciju aizsardzības prasības.
- Ceļa zīmes uzstādīt 1.izmēra grupas ar 1.gaismas atstarošanas klasi. Zīmes izgatavot un uzstādīt atbilstoši LVS 77-1:2016 "Ceļa zīmes. 1.daļa: Ceļa zīmes", LVS 77-2:2016 "Ceļa zīmes. 2.daļa: Uzstādīšanas noteikumi", LVS 77-3:2016 "Ceļa zīmes. 3.daļa: Tehniskās prasības".
- Ceļa horizontālos apzīmējumus (markējumu) paredzēts izveidot no plastiska materiāla. Ceļa horizontālie apzīmējumi uzklājami atbilstoši LVS 85:2016 "Ceļa apzīmējumi".
- Aploces veida ceļa ātrumvalņi izbūvējami atbilstoši LVS 99-2010 „Ceļa ātrumvalņi”.
- Būvdarbi un materiāli - atbilstoši "Ceļu specifikācijas 2017" prasībām.
- Būvniecībai nepieciešamās horizontālo apzīmējumu koordinātas pieprasīt projektētājam.
- Izspaušanai izmantojami poligonometrijas punkti vai ierīkto atbalstpunkti, pirms tam pārbaudot to savstarpējās koordinātas un augstumus.
- Nosprašanu vēlam veikt ar datortēdofūtu.

			SIA "VERTEX PROJEKTI" Valguma iela 4A-2, Rīga, LV-1048 Tel.: 67860127 Fax.: 67860128 www.vertexprojekti.lv		PASŪTĪTĀJS: ĀDAŽU NOVADA DOME		ARHĪVA NR.: VP17-013 PASŪT. NR.: JUR 2017-03/271 BŪV. IEC. D.: BP	
TS SAD. VAD.	J.VASARAUDZIS	12.05.2017.	OBJEKTS:		Satiksmes organizācijas plāna izstrāde un saskaņošana Ūbeļu ielai Ādažos			
IZSTRĀDĀJA	E.PAVLOVIČS	12.05.2017.	RASĒJUMS:		Satiksmes organizācijas plāns			
PĀRBAUDĪJA	J.VASARAUDZIS	12.05.2017.	MĒROGS:		1:500			
			LAPAS NR.:		TS-1-1			



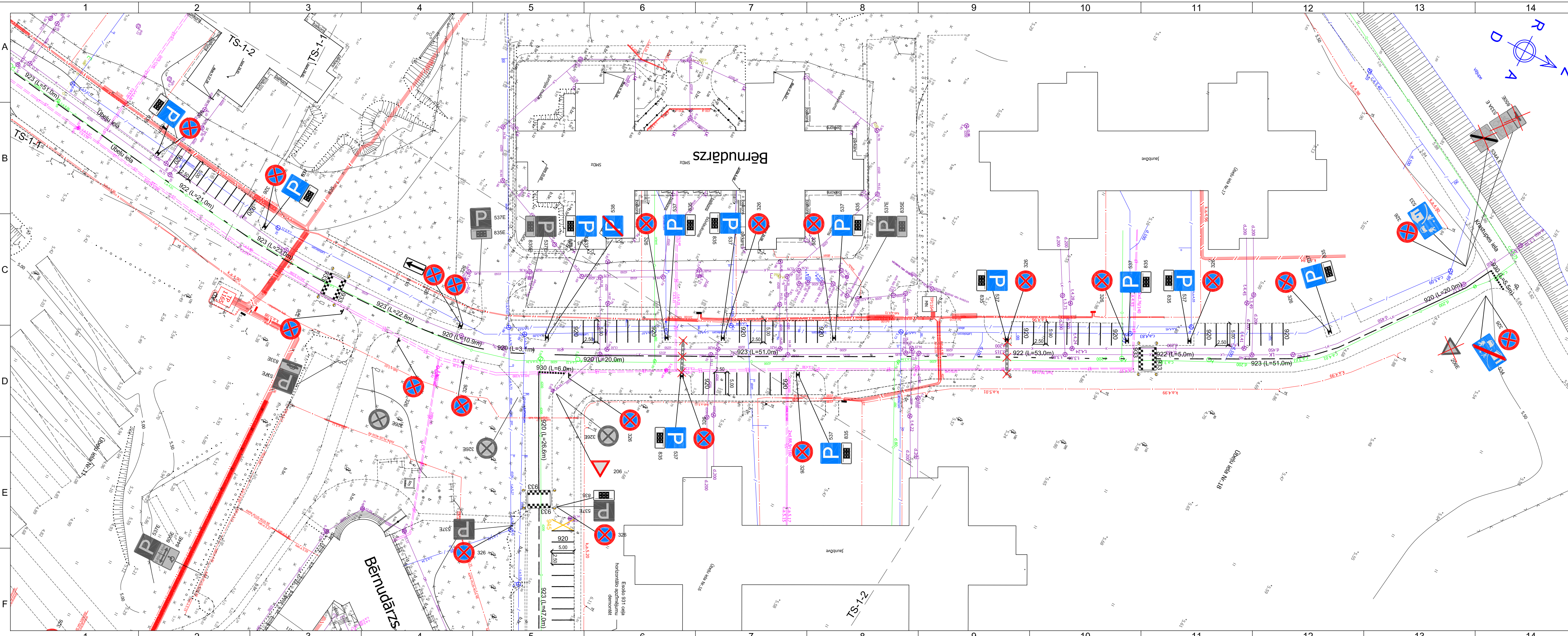
- APZĪMĒJUMI:**
- Projektētā ceļa zīme un tā numurs
 - Esošā ceļa zīme un tā numurs
 - Demontējama ceļa zīme un tā numurs
 - Projektētais ceļa zīmes metāla balsts
 - Projektētais horizontālais apzīmējums un tā numurs
 - Projektētais signālstabiņš ar dzeltenas krāsas atstarotāju
 - Esošais signālstabiņš
 - Projektētais aploces veida ātrumvalnis
 - Esošais saliekamais ātrumvalnis
 - Demontējamas konstrukcijas
 - Projektētie izmēri

LAPU IZVIETOJUMA SHĒMA:

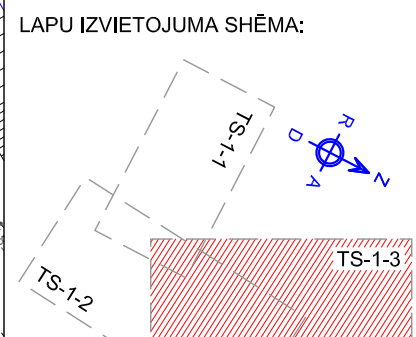


- PIEZĪMES:**
1. LKS-92 koordinātu sistēma.
 2. Izmēri doti metros.
 3. Izpildot būvdarbus, ievērot virszemes un pazemes komunikāciju aizsardzības prasības.
 4. Ceļa zīmes uzstādīt 1. izmēra grupas ar 1. gaismas atstarošanas klasi. Zīmes izgatavot un uzstādīt atbilstoši LVS 77-1:2016 "Ceļa zīmes. 1. daļa: Ceļa zīmes", LVS 77-2:2016 "Ceļa zīmes. 2. daļa: Uzstādīšanas noteikumi", LVS 77-3:2016 "Ceļa zīmes. 3. daļa: Tehniskās prasības".
 5. Ceļa horizontālos apzīmējumus (marķējumu) paredzēts izveidot no plastiska materiāla. Ceļa horizontālie apzīmējumi uzklājami atbilstoši LVS 85:2016 "Ceļa apzīmējumi".
 6. Aploces veida ceļa ātrumvalņi izdūvējami atbilstoši LVS 99:2010 "Ceļa ātrumvalņi".
 7. Būvdarbi un materiāli - atbilstoši "Ceļu specifikācijas 2017" prasībām.
 8. Būvniecībai nepieciešamās horizontālo apzīmējumu koordinātas pieprasīt projektētājam.
 9. Izpildot darbus, nepieciešams izveidot poligonometrijas punktu vai ierīkotie atbalstpunkti, pirms tam pārbaudot to savstarpējās koordinātas un augstumus.
 10. Nosprašanu vēlamas veikt ar datoratpalīdzību.

		SIA "VERTEX PROJEKTI" Valguma iela 4A-2, Rīga, LV-1048 Tel.: 67860127 Fax.: 67860128 www.vertexprojekti.lv	PASŪTĪTĀJS: ĀDAŽU NOVADA DOME	ARHĪVA NR.: VP17-013 JUR. 2017- PASŪT. NR.: 03/271 BŪV. IEC. D.: BP
TS SAD. VAD. J.VASARAUZIS 12.05.2017.	IZSTRĀDĀJA E.PAVLOVIČS 12.05.2017.	PĀRBAUDĪJA J.VASARAUZIS 12.05.2017.	OBJEKTS: Satiksmes organizācijas plāna izstrāde un saskaņošana Ubeļu ielā Ādažos	MARKA: TS SĒJUMA NR.: 1 MĒROGS: 1:500 LAPAS NR.: TS-1-2
RASĒJUMS: Satiksmes organizācijas plāns				



- APZĪMĒJUMI:
- 206 Projektētā ceļa zīme un tās numurs
 - 206E Esošā ceļa zīme un tās numurs
 - 206E Demontējamā ceļa zīme un tās numurs
 - Projektētais ceļa zīmes metāla balsts
 - Projektētais horizontālais apzīmējums un tā numurs
 - Projektētais signālstabiņš ar dzeltenas krāsas atstarotāju
 - Esošais signālstabiņš
 - Projektētais aploces veida ātrumvalnis
 - Esošais saliekamais ātrumvalnis
 - Demontējamās konstrukcijas
 - Projektētie izmēri



- PIEZĪMES:
1. LKS-92 koordinātu sistēma.
 2. Izmēri doti metros.
 3. Izpildot būvdarbus, ievērot virszemes un pazemes komunikāciju aizsardzības prasības.
 4. Ceļa zīmes uzstādīt 1.izmēra grupas ar 1.gaismas atstarošanas klasi. Zīmes izgatavot un uzstādīt atbilstoši LVS 77-1:2016 "Ceļa zīmes. 1.daļa: Ceļa zīmes", LVS 77-2:2016 "Ceļa zīmes. 2.daļa: Uzstādīšanas noteikumi", LVS 77-3:2016 "Ceļa zīmes. 3.daļa: Tehniskās prasības".
 5. Ceļa horizontālos apzīmējumus (marķējumu) paredzēts izveidot no plastiska materiāla. Ceļa horizontālie apzīmējumi uzklājami atbilstoši LVS 85:2016 "Ceļa apzīmējumi".
 6. Aploces veida ceļa ātrumvalņi izbūvējami atbilstoši LVS 99-2010 "Ceļa ātrumvalņi".
 7. Būvdarbi un materiāli - atbilstoši "Ceļu specifikācijas 2017" prasībām.
 8. Būvniecībai nepieciešamās horizontālo apzīmējumu koordinātas pieprasīt projektētājam.
 9. Izpaušanai izmantojami poligonometrijas punkti vai ierīkote atbalstpunkti, pirms tam pārbaudot to savstarpējās koordinātas un augstumus.
 10. Nosprašanu vēlam veikt ar datortēdoitū.

		SIA "VERTEX PROJEKTI" Valguma iela 4A-2, Rīga, LV-1048 Tel.: 67860127 Fax: 67860128 www.vertexprojekti.lv		PASŪTĪTAJS: ĀDAŽU NOVADA DOME		ARHĪVA NR.: VP17-013 JUR 2017-03/271 BŪV. IEC. D.: BP	
TS SAD. VAD.	J.VASARAUDZIS	12.05.2017.	OBJEKTS:	Satiksmes organizācijas plāna izstrāde un saskaņošana Ādažu ielai Ādažos			
IZSTRĀDĀJA	E.PAVLOVIČS	12.05.2017.	RASĒJUMS:	Satiksmes organizācijas plāns			
PĀRBAUDĪJA	J.VASARAUDZIS	12.05.2017.	MĒROGS:	1:500			
			LAPAS NR.:	TS-1-3			

BŪVDARBU APJOMU SARAKSTS

Nr.p.k.	Darbu nosaukums	Mēra vienība	Daudzums
1	2	3	4
1	<u>Dažādi darbi</u>		
1.1	Saliekamā ātrumvaļņa demontāža	gb	4
1.2	Ceļa zīmju demontāža	gb	8
1.3	Ceļa signāstabiņu demontāža	gb	6
1.4	Ceļa horizontālo apzīmējumu likvidēšana/ demontāža	m ²	18
2	<u>Ar saistvielām saistītas konstruktīvās kārtas</u>		
2.1	Aploces veida ātrumvaļņa (5,0m x 4,0m) izbūve no karstā asfalta AC 11 surf vid. 10cm biezumā (S-III klase)	gb	6
3	<u>Satiksmes aprīkojums</u>		
3.1	Ceļa zīmes metāla staba uzstādīšana	gb	43
3.2	Ceļa zīmes Nr. 201 uzstādīšana	gb	2
3.3	Ceļa zīmes Nr. 206 uzstādīšana	gb	2
3.4	Ceļa zīmes Nr. 326 uzstādīšana	gb	46
3.5	Ceļa zīmes Nr. 533 uzstādīšana	gb	2
3.6	Ceļa zīmes Nr. 534 uzstādīšana	gb	2
3.7	Ceļa zīmes Nr. 537 uzstādīšana	gb	26
3.8	Ceļa zīmes Nr. 538 uzstādīšana	gb	3
3.9	Ceļa zīmes Nr. 803 uzstādīšana	gb	5
3.10	Ceļa zīmes Nr. 810 uzstādīšana	gb	1
3.11	Ceļa zīmes Nr. 835 uzstādīšana	gb	24
3.12	Ceļa zīmes Nr. 847 uzstādīšana	gb	3
3.13	Ceļu signālstabiņa ar dzeltenas krāsas atstarotāju uzstādīšana	gb	24
3.14	Ceļa horizontālā apzīmējuma Nr. 920 uzklāšana ar mehānismiem (plastika, balts, b=0,1m)	m ²	85
3.15	Ceļa horizontālā apzīmējuma Nr. 922 uzklāšana ar mehānismiem (plastika, balts, b=0,1m)	m ²	14
3.16	Ceļa horizontālā apzīmējuma Nr. 923 uzklāšana ar mehānismiem (plastika, balts, b=0,1m)	m ²	30
3.17	Ceļa horizontālā apzīmējuma Nr. 925 uzklāšana ar mehānismiem (plastika, balts, b=0,1m)	m ²	1
3.18	Ceļa horizontālā apzīmējuma Nr. 945 uzklāšana ar mehānismiem (plastika, dzeltens, b=0,1m)	m ²	2
3.19	Ceļa horizontālā apzīmējuma Nr. 930 uzklāšana ar roku darbu (plastika, balts, b=0,4m)	m ²	6
3.20	Ceļa horizontālā apzīmējuma Nr. 933 uzklāšana ar roku darbu (plastika, balts, b=0,5m x 2)	m ²	30

Piezīmes:

1. Būvdarbi un materiāli - atbilstoši "Ceļu specifikācijas 2017" prasībām.
2. Zīmēm paredzētas 1. klases gaismu atstarojošas virsmas. Uzstādāmas 1. izmēru grupas zīmes.
3. Visas ceļa zīmes ar mikroprizmatisko atstarošanās virsmu uz metāliskas pamatnes, materiāla aplikācijām un aizsargmateriāliem jābūt izgatavotiem pie viena ražotāja un savstarpēji saderīgiem.
4. Ceļa horizontālos apzīmējumus (marķējumu) paredzēts izveidot no plastiska materiāla.
5. Ceļa apzīmējumi Nr. 920, 922, 923, 925, 945 paredzēti 10cm plati. Apzīmējuma Nr. 930, platums – 40cm, Nr. 933– 50cm.
6. Būvdarbu veicējam jāievērtē Būvdarbu apjomu sarakstā minēto darbu veikšanai nepieciešamie materiāli un papildus darbi, kas nav minēti šajā sarakstā, bet bez kuriem nebūtu iespējama būvdarbu tehnoloģiski pareiza un spēkā esošajiem normatīviem atbilstoša veikšana pilnā apjomā.
7. Veicot būvzmaksu aprēķinus būvdarbu veicējam būvzmaksu aprēķinu izmaksās jāievērtē satiksmes un gājēju kustības organizācija būvdarbu laikā, tai skaitā mobilizācija un būvlaukuma ierīkošana un uzturēšana/demobilizācija, pagaidu piebraucamo ceļu, nobrauktuvju un apbraucamo ceļu izbūve/demontāža un uzturēšana būvdarbu laikā, DVP izstrādāšana un saskaņošana ar ieinteresētajām institūcijām, būvtafeles uzstādīšana un visu nepieciešamo atļauju saņemšana.

Sastādīja: _____ E.Pavlovičs

Pārbaudīja: _____ J.Vasaraudzis