

PSIA „Ādažu slimnīca” poliklīnikas korpusa jumta apsekošanas akts.

Ēkai ir divslīpju spraišļu jumts ar diviem jumta krēsliem. Jumta segums izbūvēts no viļņotām azbestcements loksņēm. Bēniņu pārseguma siltumizolāciju sastāda 200mm biezumā izdedžu kārtā.

Jumta seguma azbestcements plāksnēs redzamas plaisas, vēdināšanas izvadu un jumta savienojuma vietas nav hermētiskas, plākšņu pārlaidu savienojuma vietās ir spraugas, pa kurām mitrums tiek ēkā.

Izdedžu siltumizolācija 200mm biezumā neatbilst pastāvošajām siltumtehniko prasību normām mūsu klimatiskajos apstākļos, kā rezultātā tiek bojātas ēkas ārsienas.

Cinkotā skārda teknes nolauzta, stiprinājumi deformēti. Koka karnīzes salauzta, kā rezultātā mitrums tiek ēkas ārsienās un tās tiek bojātas.

Lai ēku turpmāk varētu droši ekspluatēt nepieciešami šādi darbi:

1. Veikt esošā siltumizolācijas slāņa izņemšanu, aizvietojo to ar 200mm beramo ekovates siltumizolāciju vai analogu.
2. Nomainīt esošo jumta segumu uz profilētu lokšņu Rannila PP20 vai ekvivalentu segumu.
3. Nomainīt deformētās lietās ūdens teknes un notekas.
4. Ajaunot nolauztās jumta karnīzes.
5. Ierīkot sniega un ledus uztvērēja barjeru.

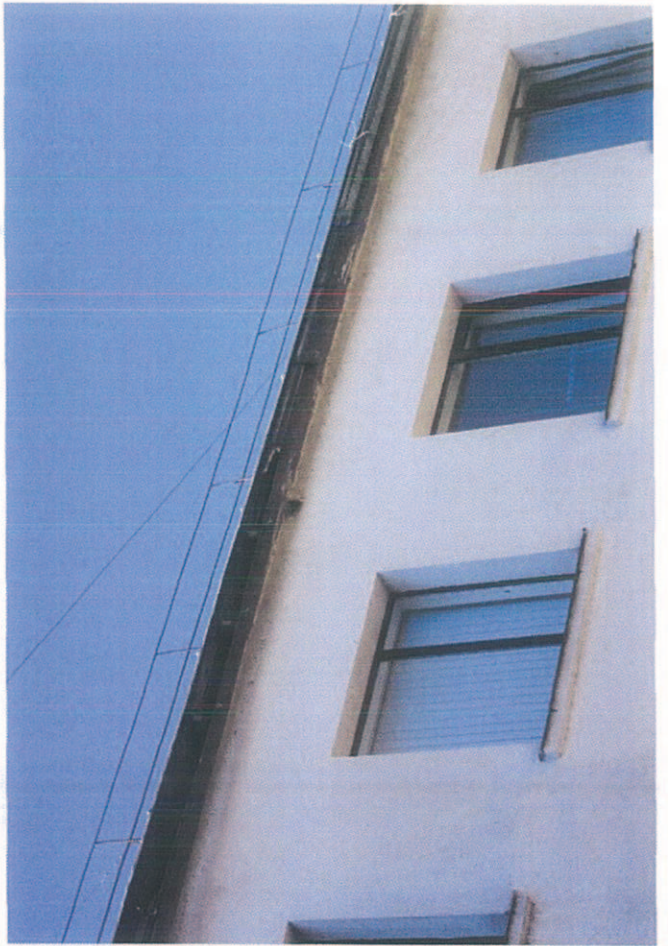
Pielikumā fotogrāfijas.



Andris Podiņš

LBS sertifikāts Nr. 20-6218

11.05.2011.



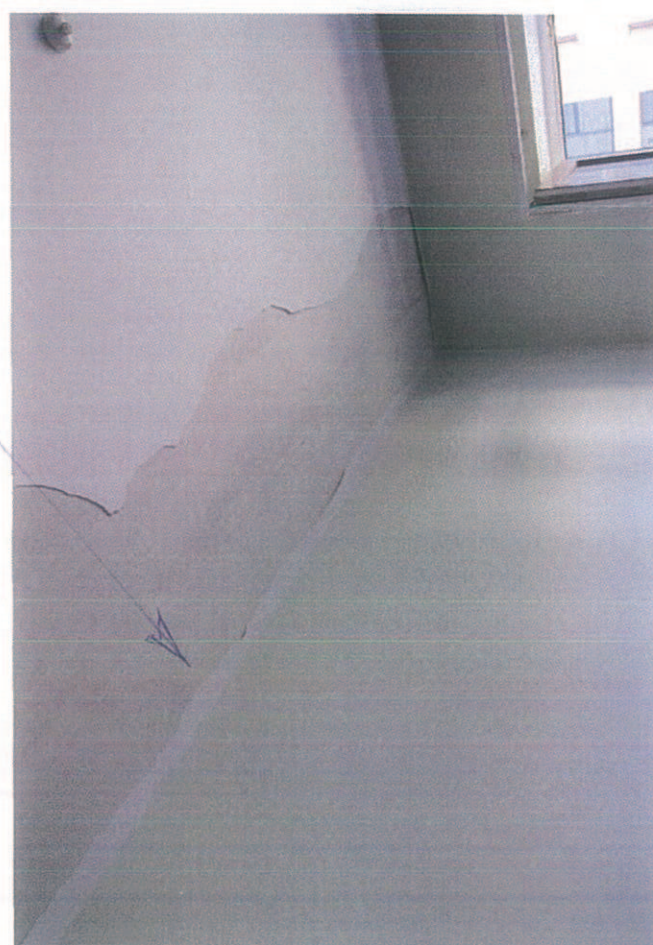
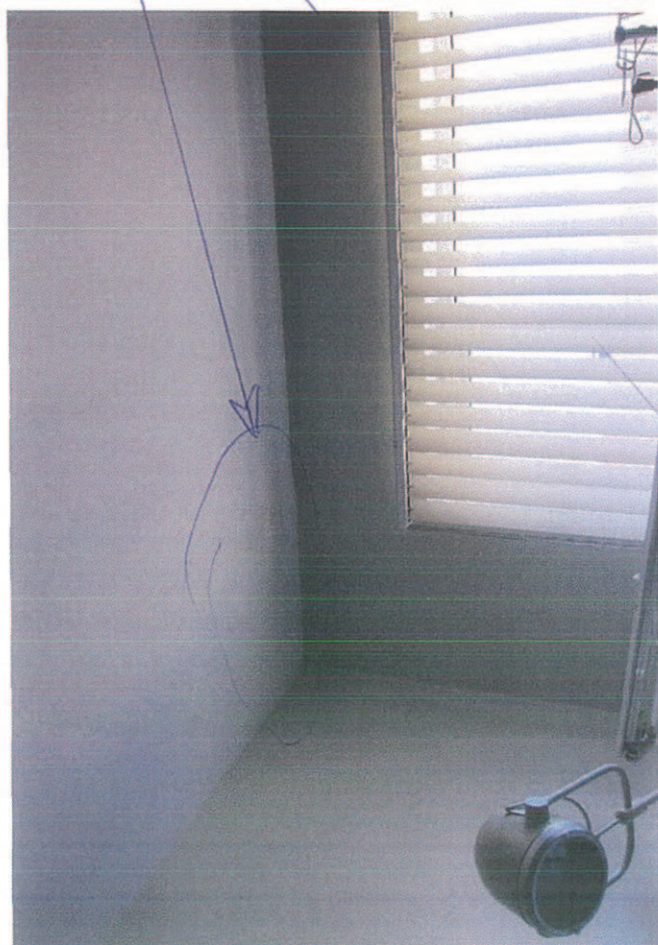


दुबला नो लॉन्ग

फ्लॉइड सीमा

दुबला स्पेस & नोटेस

3. stāva grūsta bojājumi telpās



Sittumigo länjoi - 17.06.2017, burograszi

Plais junta asbentemanta keemē.





Funtta reanige (adha) doli, atthit slip in yun