

PUBLISKĀ APSPRIEŠANA KOKU CIRŠANAI
 PUBLISKĀ APSPRIEŠANA NOTIEK NO 2014. GADA 24.MARTA LĪDZ 23.APRĪLIM.
ZIEMEĻBULLAS IELAS UN INČU IELAS REKONSTRUKCIJA STAPRIŅU CIEMĀ

ZIEMEĻBULLAS IELA - kadastra Nr. 8044 003 0318, 8044 003 0319
 INČU IELA - kadastra Nr. 8044 003 0316, 8044 003 0317

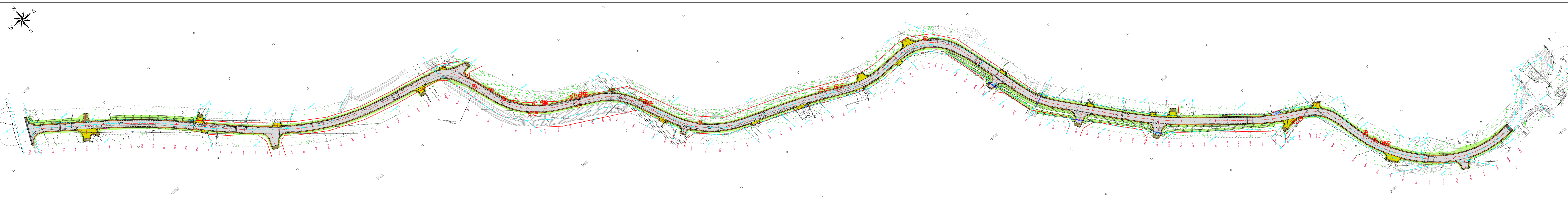
OBJEKTA NOVIETNES SHĒMA 1:5000



IELU REKONSTRUKCIJAS GALVENIE TEHNISKIE RĀDĪTĀJI

Objekta nosaukums:	Ziemeļbulla ielas un Inču ielas rekonstrukcija Stapriņu ciemā
Objekta adrese:	Ziemeļbulla iela un Inču iela, Stapriņi, Ādažu novads
Nozīme un funkcija:	Stapriņu ciema maģistrālās ielas
Ielu kategorija:	CIV
Ielas veids:	Vispārīgas lietošanas
Esošais segums:	Grants segums
Projektētais braukšanas ātrums:	20km/h (Dzīvojamā zona)
Projektēto ielu kopgarums:	1375.00m
Projektētais ielas normālprofilis:	modificēts NP7.5, brauktuves platums 5.50m
Braukšanas joslu skaits:	2
Projektētais joslas platums:	2 x 2.75m
Brauktuves seguma materiāls:	Karstais asfalts
Projektētās nomaļes platums:	0.75m

BŪVPROJEKTA HORIZONTĀLAIS PLĀNS 1:1000



Būvniecības ierosinātājs

Ādažu novada dome, Reģ. Nr. 90000048472, adrese Gaujas iela 33a, Ādaži, Ādažu novads, LV-2164, tālrunis +371 67997350

Projektētājs

SIA "Vertex projekti", Reģ. Nr. 40003842450, adrese "Mārtiņmuiža", Mārupes novads, LV-2167, tālrunis +371 67860127

Materiāli izlikti apskatei

Ādažu novada domes Būvvaldē, Gaujas ielā 33a, Ādažos, Ādažu novadā, tālrunis +371 67996490, apmeklētāju pieņemšanas laikā pirmdienās plkst. 10:00-13:00, 13:45-18:00 un ceturtdienās plkst. 8:00-13:00, 13:45-17:00 un tīmekļa vietnē www.adazi.lv.

Atsauksmes var iesniegt

Ādažu novada domes Būvvaldē un Klientu apkalpošanas centrā, Gaujas ielā 33a, Ādažos, Ādažu novadā. Aptaujas anketas pieejamas tīmekļa vietnē www.adazi.lv.

Publiskās apspriešanas sanāksme

notiks 2014.gada 07. aprīlī plkst. 18.00 Ādažu novada domes Ceriņu zālē, Gaujas ielā 33a, Ādažos, Ādažu novadā.

Kontaktpersona

projektu vadītāja Gunta Dundure, tālrunis +371 67996086, e-pasts gunta.dundure@adazi.lv.

Koku ciršana

Projekta realizācijas ietvaros nepieciešams nocirst 25 lapu kokus, 3 egles un 17 priedes. Ciršanai paredzēto koku stumbru diametrs ir robežās no 10cm līdz 90cm. Atsevišķu koku izciršana uzlabos satiksmes drošību un nodrošinās apstākļus, lai būvprojektā varētu pielietot standartiem atbilstošus ielas ģeometriskos parametru lielumus. Esošajā situācijā koki ir tuvu brauktuvei, brauktuves platums dažos ielas posmos nav atbilstošs divvirzienu satiksmes minimālajiem braukšanas joslu platumiem.

PIEŅEMTIE APZĪMĒJUMI:

- 1. SEGAS TIPS BRAUKTUVES ASFALTBETONA SEGAS KONSTRUKCIJA
- 2. SEGAS TIPS NOBRAUKTUVES ASFALTBETONA SEGAS KONSTRUKCIJA
- 3. SEGAS TIPS NOBRAUKTUVES ŠĶEMBU SEGAS KONSTRUKCIJA
- ESOŠĀ BRŪGA PĀRLIKŠANA
- ŠĶEMBU NOMAĻE
- SEGAS PĀREJAS ZONA
- ZĀLĀJS
- SARKANĀ LINĪJA
- IERĀDĪTA ROBEŽLĪNIJA
- UZMĒRĪTA ROBEŽLĪNIJA
- PROJEKTĒTA ROBEŽLĪNIJA
- IELAS ASS
- BETONA APMĀLE 100.22.15 (NEIZCELTA)
- PROJEKTĒTĀ SEGUMA MALĀ
- PROJEKTĒTĀS NOMAĻES MALĀ
- CĒRTAMIE KOKI
- PROJEKTĒTAIS ĀTRUMVALNIS
- PROJEKTĒTĀ CAURTEKA

FOTO ATTĒĻI

